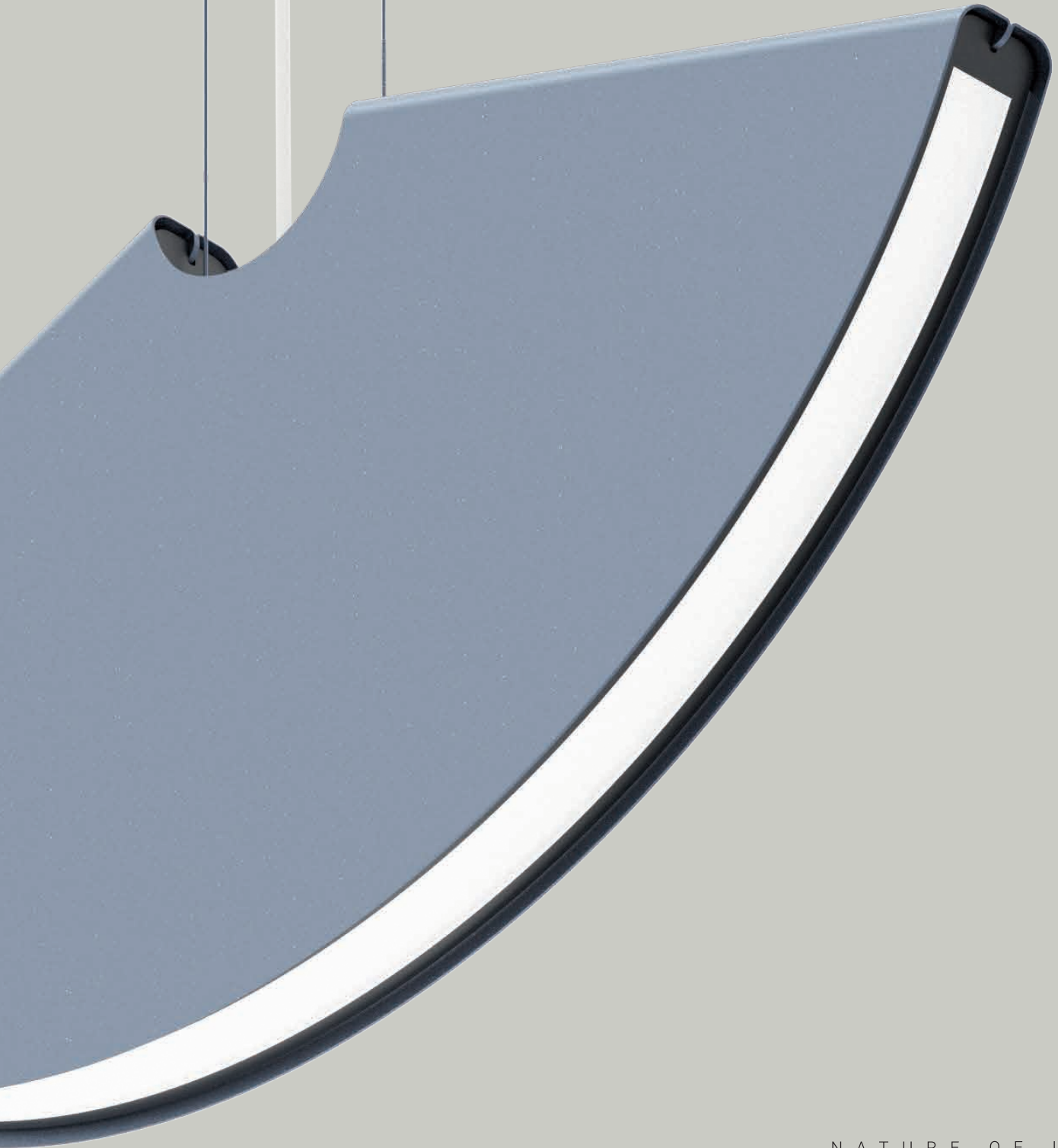
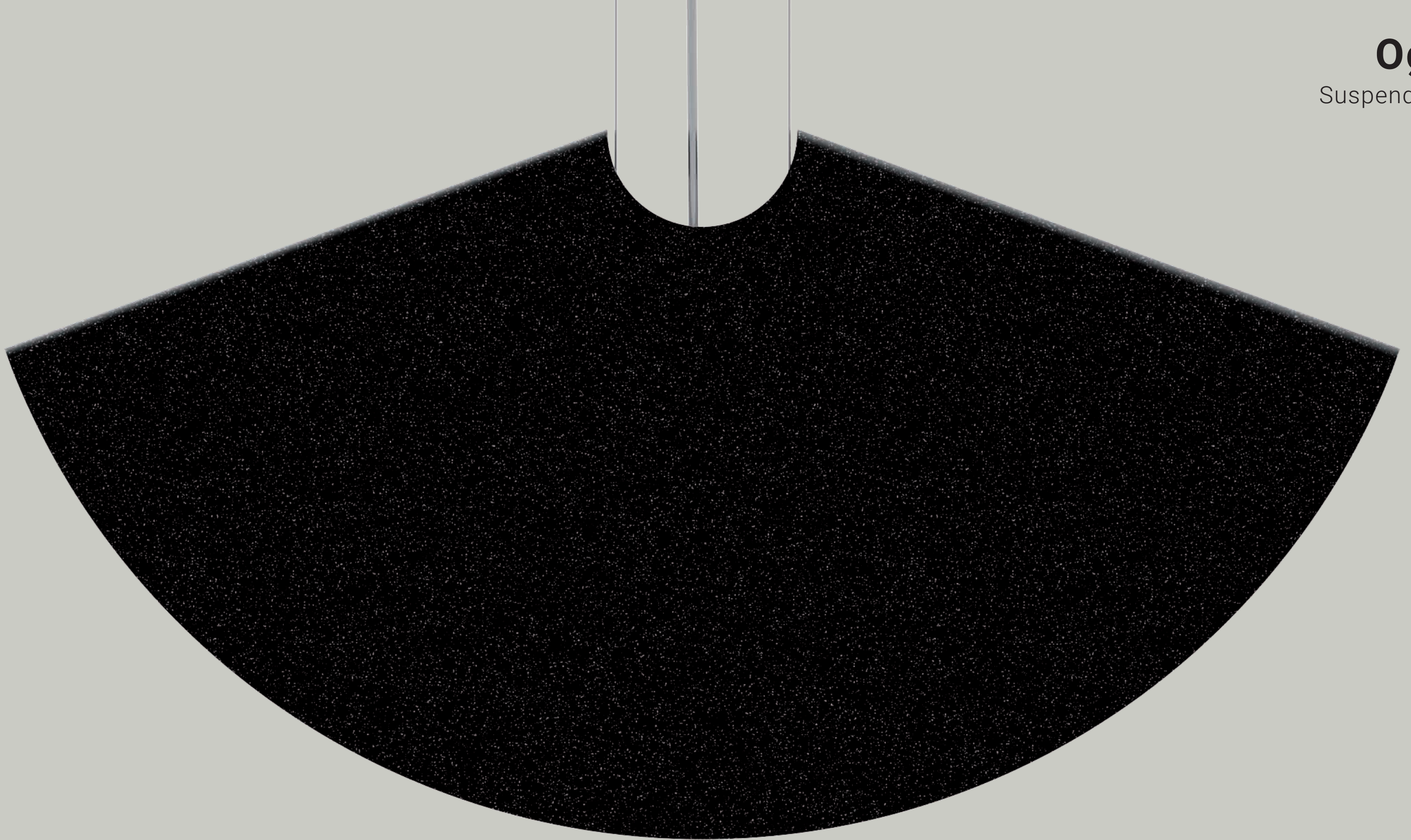


ILUM

Ogi



NATURE OF LIGHT



Ogi 60 S

Znak w przestrzeni

Nasza rodzina lamp oparta jest na kształcie Ogi, tradycyjnego, japońskiego składanego wachlarza. Odważny, geometryczny kształt w jednolitym kolorze i zaskakująco cienki profil tworzą ikoniczny, graficzny podpis - kaligraficzne pociągnięcie pędzla w powietrzu.

Sign in the space

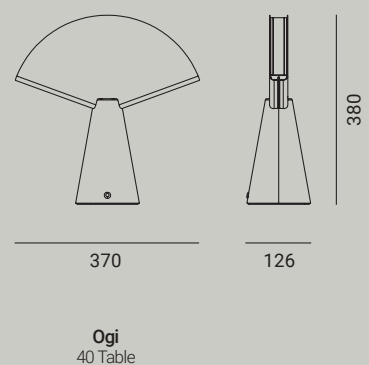
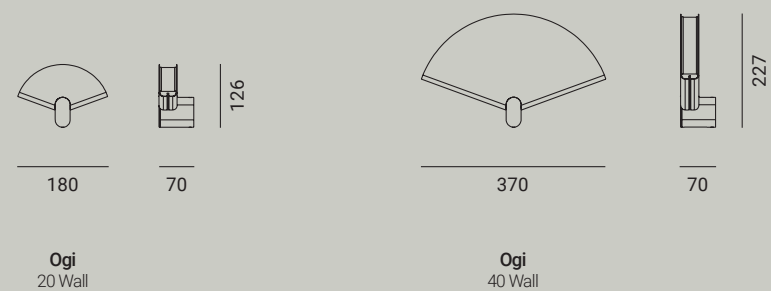
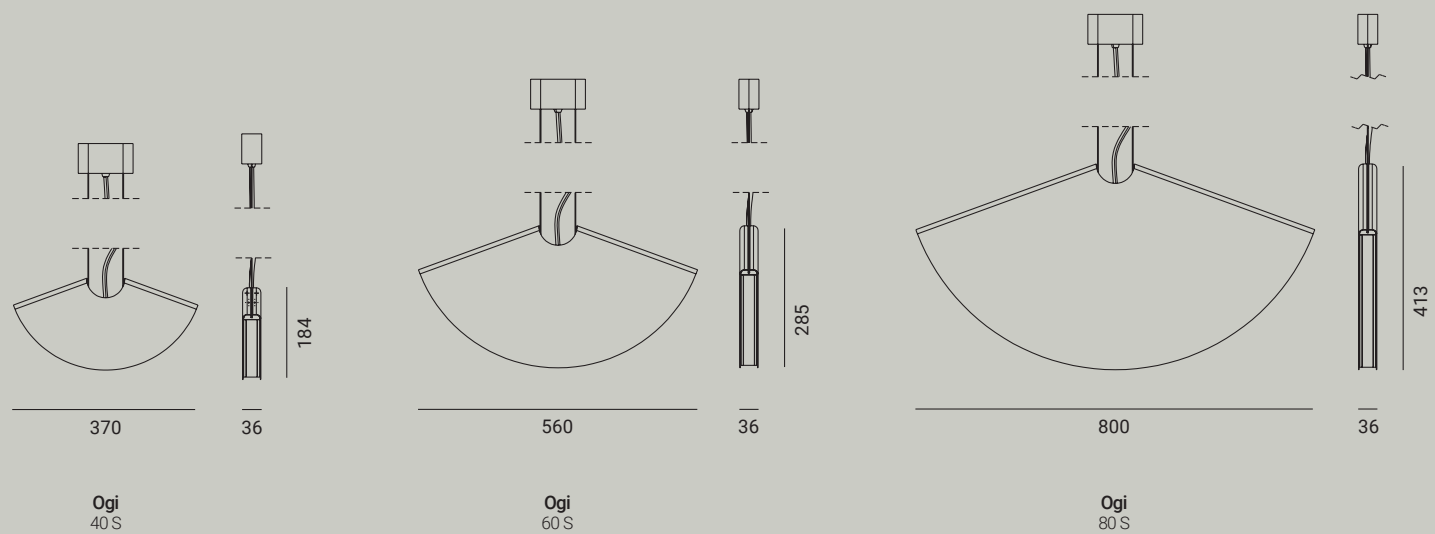
Our lamp family is based on the shape of Ogi, the traditional, Japanese folding fan. The bold, geometric shape in solid color and surprisingly thin profile create an iconic, graphic signature - a calligraphic brush stroke in the air.

Zeichen im Raum

Unsere Leuchtenfamilie basiert auf der Form von Ogi, dem traditionellen japanischen Faltfächer. Die mutige, geometrische Form in Uni-Farbe und das überraschend dünne Profil schaffen eine ikonische, grafische Signatur - ein kalligrafischer Pinselstrich in der Luft.

Ogi

Collection



Światło dla każdej przestrzeni

Rodzina Ogi zapewnia konkurencyjne rozwiązania dla różnorodnych przestrzeni. Bogate i efektowne oprawy wiszące występujące w trzech rozmiarach, oświetlą salony i jadalnie, a także restauracje i kawiarnie, ze stołami o dowolnej wielkości. Kinkiety zostały stworzone z myślą o korytarzach, a oprawa o bardzo małych rozmiarach zmieści się nawet na bardzo wąskiej ścianie. Kolekcję uzupełnia lampa stołowa, rzeźbiarska i pełna charakteru.

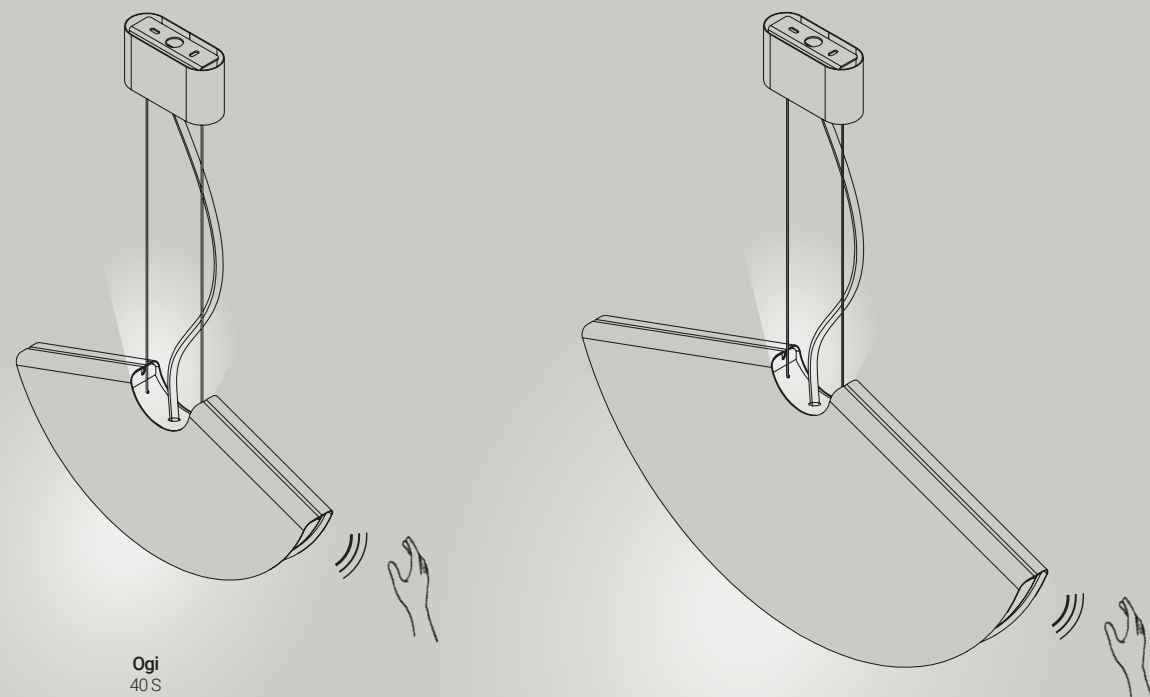
Light for every space

Ogi family provides complete solutions for various spaces. The generous and impactful pendants in three sizes, will illuminate living and dining rooms as well as restaurants and cafes, with tables of any size. The wall sconces were created for the corridors, and the super small size lamp will fit even a very narrow wall. The collection is completed with a table lamp, sculptural and full of character.

Licht für jeden Raum

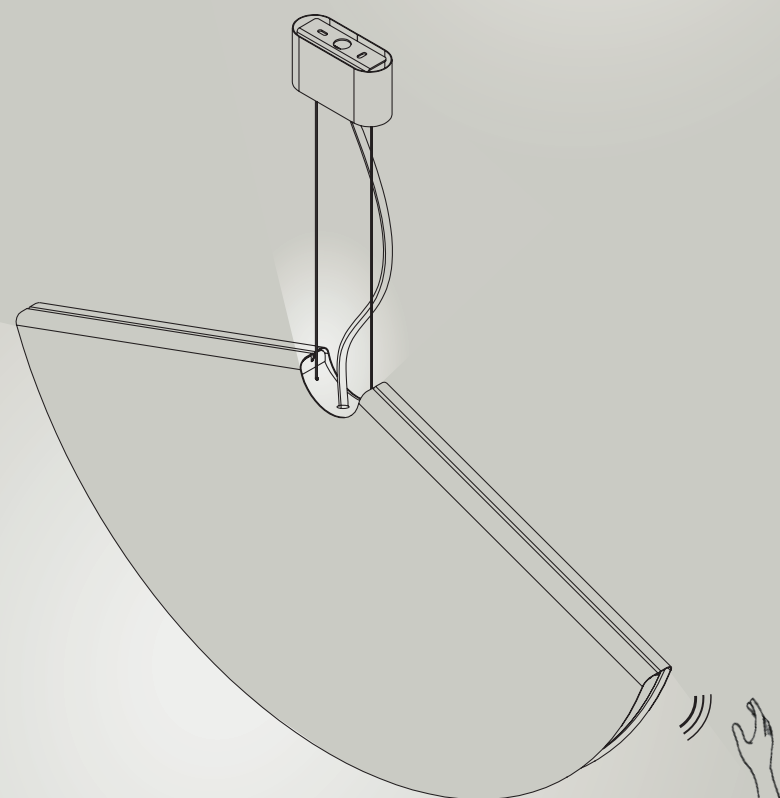
Die Ogi-Familie bietet komplette Lösungen für verschiedene Räume. Die großzügigen und eindrucksvollen Pendelleuchten in drei Größen erhellen Wohn- und Esszimmer wie auch Restaurants und Cafés, mit Tischen jeder Größe. Die Wandleuchten wurden für Flure entwickelt, und die superschmale Leuchte passt selbst an eine sehr schmale Wand. Vervollständigt wird die Kollektion durch eine Tischleuchte, skulptural und charaktervoll.



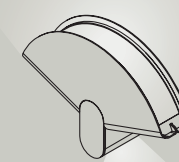


Ogi
40 S

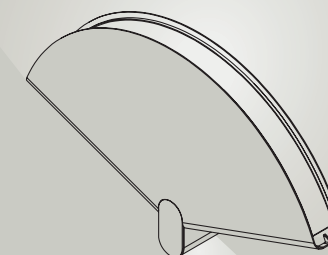
Ogi
60 S



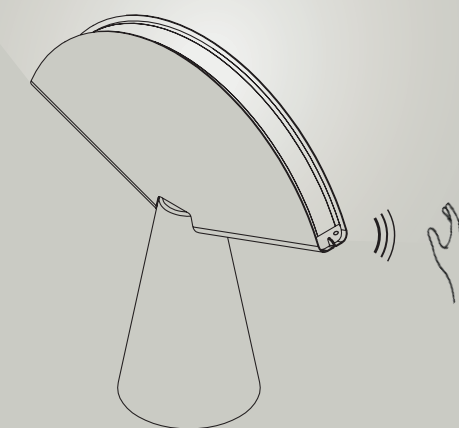
Ogi
80 S



Ogi
20 Wall



Ogi
40 Wall



Ogi
40 Table

Bezdotykowe sterowanie

Projektując nasze lampy myślimy nie tylko o tym, co mają oświetlać. Zależy nam na budowaniu całościowego doświadczenia światła we wnętrzu. Lampy wiszące oprócz głównego źródła światła skierowanego w dół mają też dodatkowe światło bijące w górę, doświetlające sufit. Podobnie kinkiety – świecą na ścianę, ale również na podłogę. Połączenie obu efektów powoduje większe zrównoważenie i bardziej przyjazne warunki w pomieszczeniu. Dodatkowo lampy wiszące oraz lampa stołowa są wyposażone w funkcję bezdotykowej regulacji światła „dim to warm”.

Touchless Control

When we design our lamps, we think about more than just what they are supposed to illuminate. We care about building the overall experience of light in a room. In addition to the main light source pointing downward, pendant lamps also have additional light beaming upward, illuminating the ceiling. Similarly, wall sconces - they shine on the wall, but also on the ground. The combination of the two effects results in a more balanced and welcoming environment in the room. In addition, the pendant lamps and the table lamp are equipped with the "dim to warm" touchless light control function.

Berührungslose Steuerung

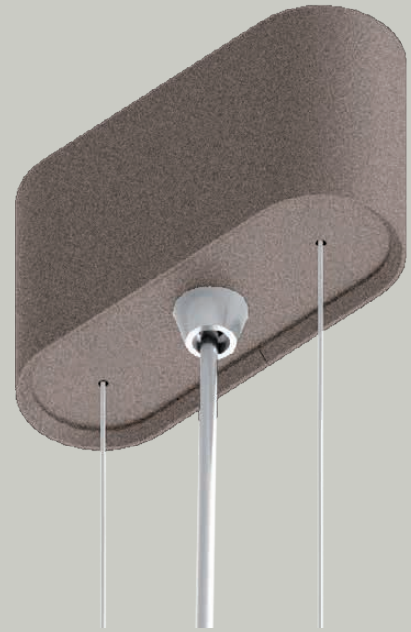
Wenn wir unsere Lampen entwerfen, denken wir an mehr als nur daran, was sie beleuchten sollen. Uns geht es um das Gesamterlebnis von Licht in einem Raum. Neben der Hauptlichtquelle, die nach unten gerichtet ist, strahlen Pendelleuchten auch zusätzliches Licht nach oben ab und beleuchten die Decke. Ähnlich verhält es sich mit den Wandleuchten - sie strahlen auf die Wand, aber auch auf den Boden. Die Kombination der beiden Effekte führt zu einer ausgewogenen und einladenden Atmosphäre im Raum. Darüber hinaus sind die Pendelleuchten und die Tischleuchte mit der berührungslosen Lichtsteuerung "dim to warm" ausgestattet.



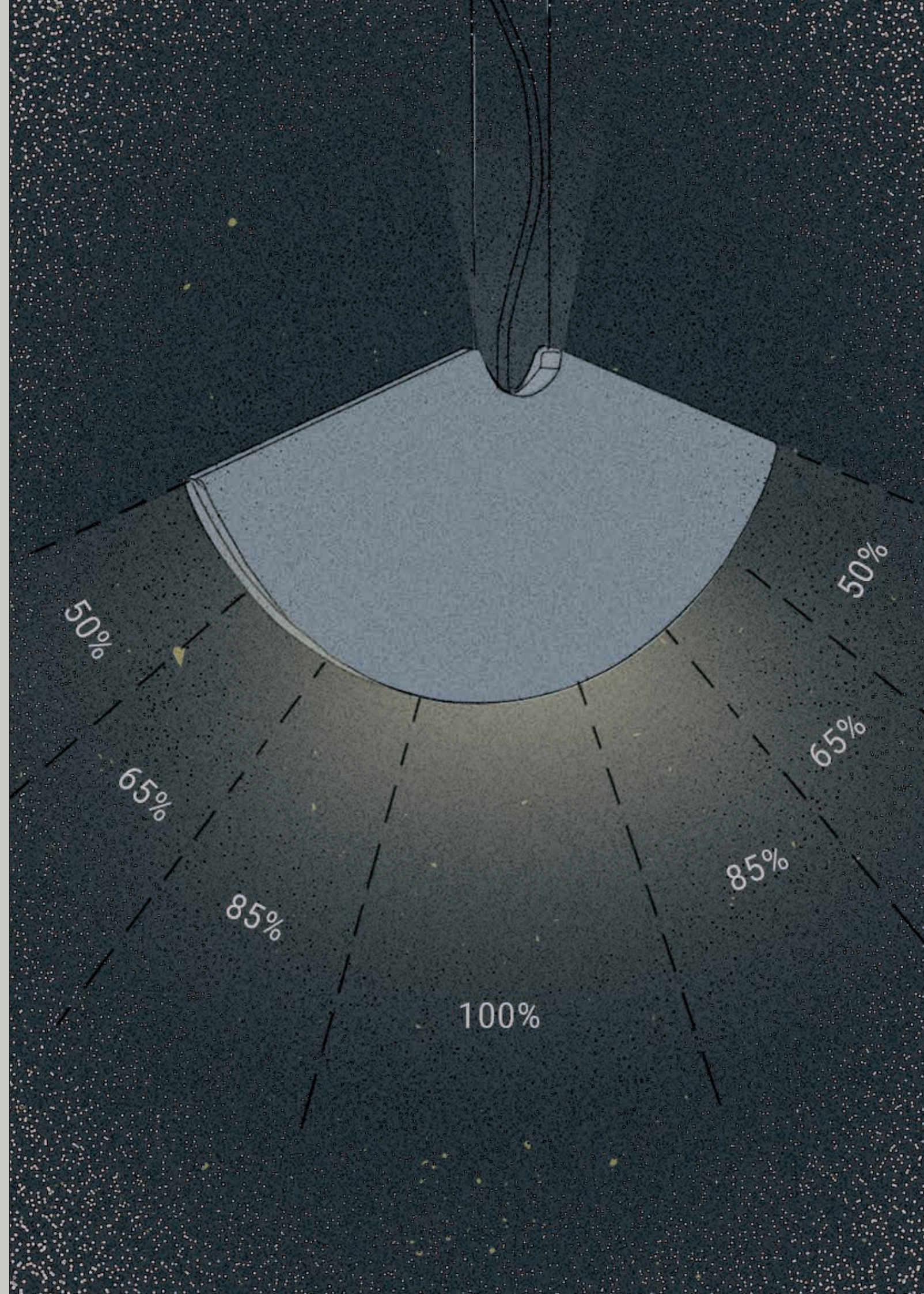
Ogi

Light gradient

What is special about Ogi is the way it distributes light. The unique, curved shape enables the light to gradually and pleasantly open up. In the center, the light is strongest and most concentrated, illuminating clearly the area below it. Moving up the curve, towards the elevated ends of the lamp, the light is fading away, creating a pleasant, dimmed light around it.



The unique shape of the tool-free mounting box completes the overall unique design of OGI



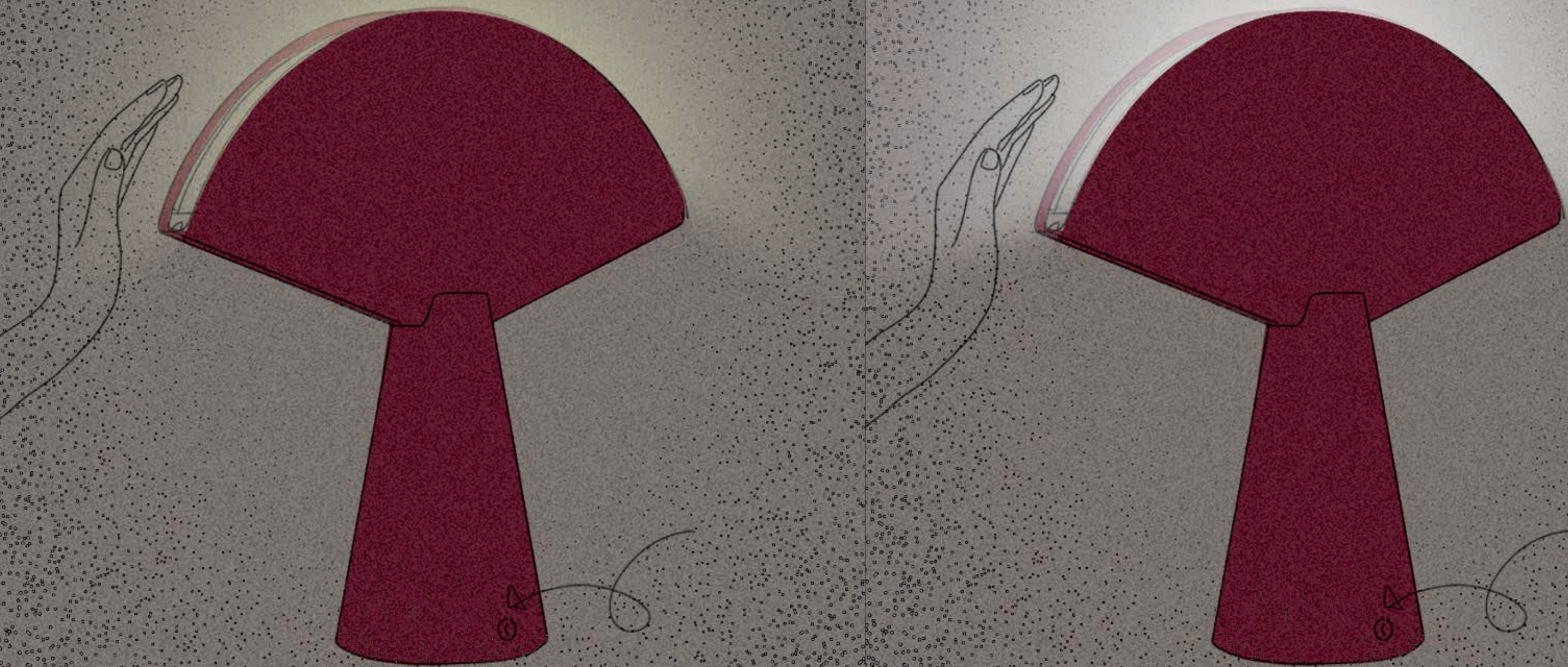


Ogi 40 Table

Lampa stołowa jest pełna charakteru. W połączeniu z kolorem staje się obiektem dekoracyjnym samym w sobie. Oprawa w tym wariancie posiada specjalną opcję sterowania - dim to warm, która pozwala regulować nastrój przestrzeni.

The table lamp is full of character. Combined with colour it becomes a decorative object on its own. The light in this variant has a special, dim to warm option, that allows to regulate the mood of the space.

Die Tischleuchte ist charaktervoll. Kombiniert mit Farbe wird sie ein dekoratives Objekt. Das Licht in dieser Variante hat eine spezielle, Option, die es ermöglicht, die Stimmung des Raumes zu regulieren.



DIM TO WARM

Przyglądając się naszym własnym preferencjom zauważyliśmy, że generalnie oczekujemy od oświetlenia dwóch funkcjonalności: mocnego, jasnego, naturalnego światła na czas aktywności, oraz przyciemnionego, delikatnego i ciepłego światła na czas relaksu i regeneracji. Dlatego wprowadziliśmy funkcję bezdotykowej regulacji światła „dim to warm”, które łączy funkcję ściemniania światła za pomocą gestu, połączonego ze zmianą jego temperatury. Jednym ruchem ręki możemy ustawić optymalne dla nas na dany moment światło – od jasnego i chłodnego, do przyciemnionego i ciepłego.

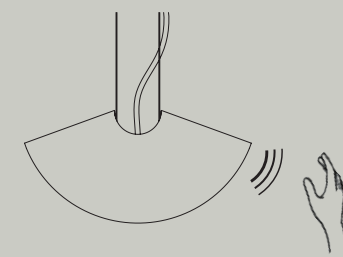
DIM TO WARM

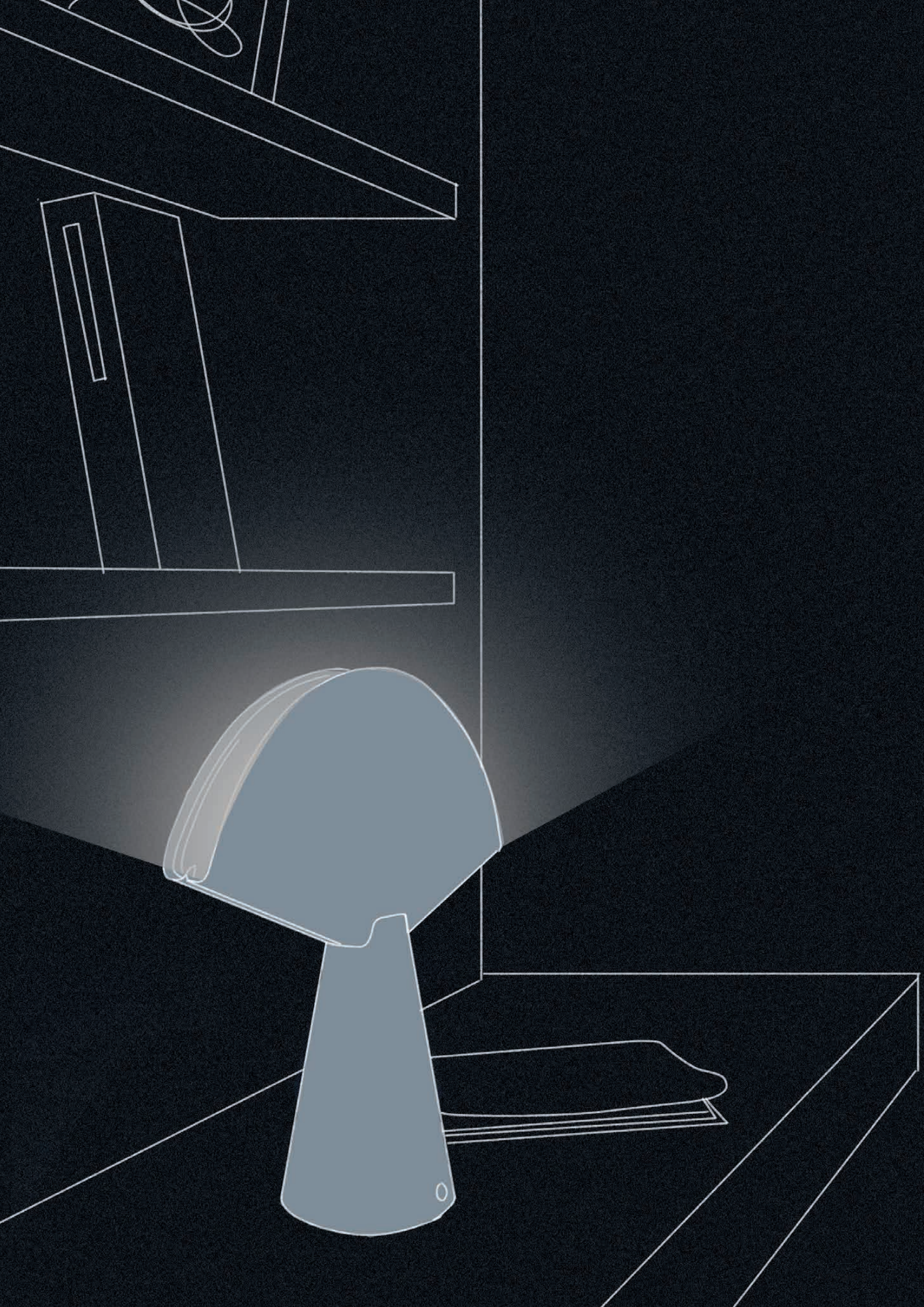
Looking at our own preferences, we noticed that in general we expect two functionalities from lighting: strong, bright, natural light for the activity time, and dimmed, soft and warm light for relaxation and recovery time. That's why we introduced the "dim to warm" touchless light control function, which combines the function of dimming the light combined with the shift of its temperature. With a simple gesture, we can set the optimum light for the moment - from bright and cool, to dim and warm.

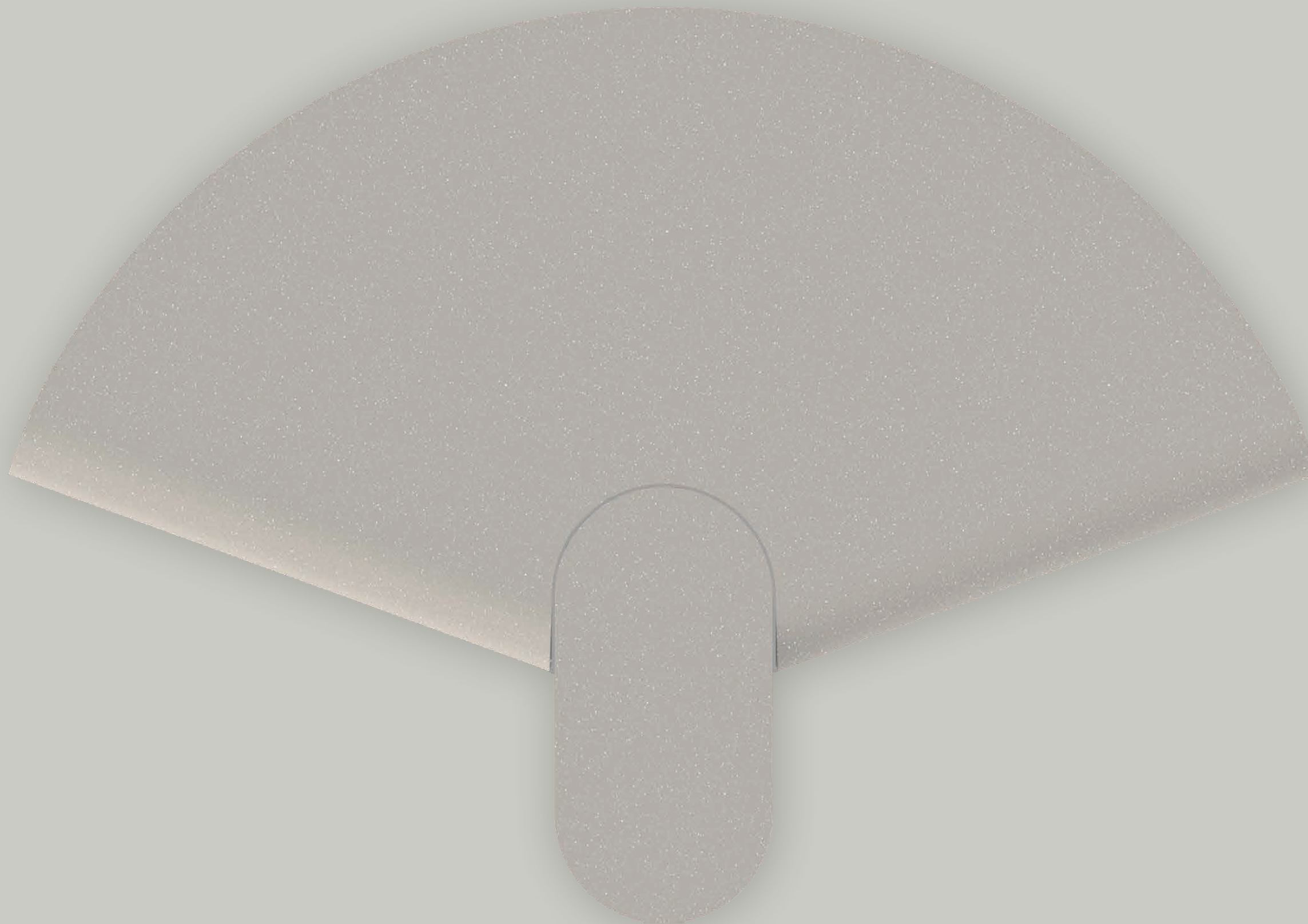
DIM TO WARM

Bei der Betrachtung unserer eigenen Vorlieben haben wir festgestellt, dass wir im Allgemeinen zwei Funktionen von der Beleuchtung erwarten: starkes, helles, natürliches Licht für die Zeit der Aktivität und gedämpftes, weiches und warmes Licht für die Zeit der Entspannung und Erholung. Aus diesem Grund haben wir die berührungslose Lichtsteuerungsfunktion "dim to warm" eingeführt, die die Funktion des Dimmens des Lichts mit der Änderung seiner Temperatur kombiniert. Mit einer einfachen Handbewegung können wir das optimale Licht für den jeweiligen Moment einstellen - von hell und kühl bis zu gedämpft und warm.

Touchless Control DIM TO WARM







reddot winner 2023
lighting design

Ogi 20 Wall

Kinkiet w dwóch rozmiarach został zaprojektowany zarówno na rynek domowy, jak i kontraktowy. Światło emitowane jest w górę, a także w dół, co daje zarówno efekt dekoracyjny na ścianie, jak i funkcjonalne oświetlenie podłogi. Pojedyncza oprawa w odważnym kolorze sprawdzi się jako efektowny obiekt na ścianie nowoczesnego salonu. Powielona wersja mini w stonowanym odcieniu będzie dobrze pełniła swoją funkcję w hotelowych korytarzach.

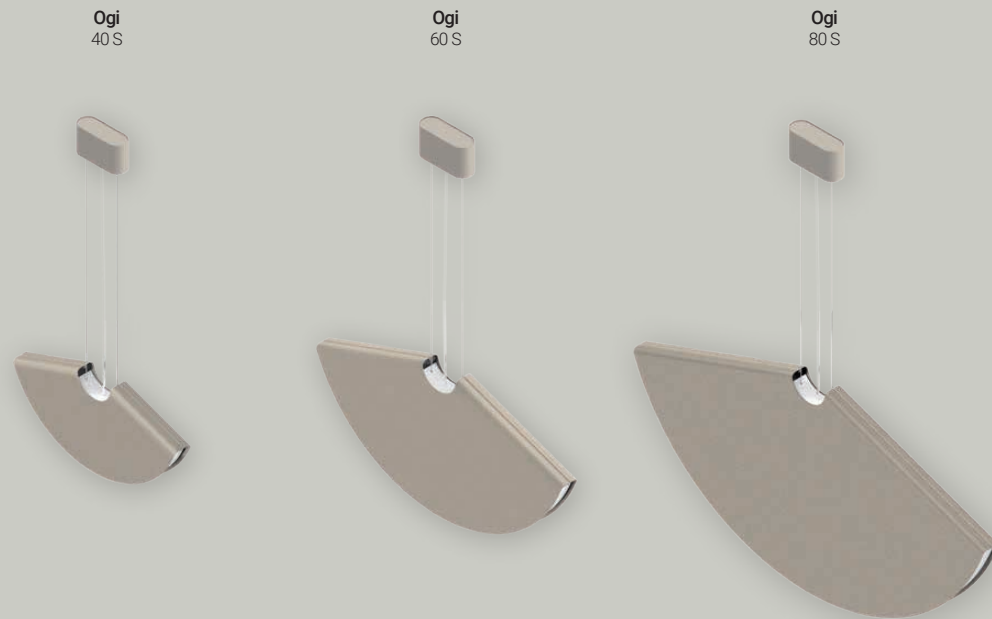
The wall scones in two sizes were designed for both home and contract market. The light is emitted up and also down, for both decorative effect on the wall and functional floor illumination. Single lamp in bold colour will work as a playful object on a wall of a modern living room. Multiplied mini version in toned down shade will serve well in hotel corridors.

Das Licht wird sowohl nach oben als auch nach unten abgestrahlt, um sowohl einen dekorativen Effekt an der Wand als auch eine funktionale Bodenbeleuchtung zu erzielen. Die Einzellampe in kräftiger Farbe wirkt wie ein spielerisches Objekt an einer Wand eines modernen Wohnzimmers. Die vergrößerte Miniversion mit abgemildertem Farbton eignet sich gut für Hotelflure.



Ogi

Collection



Suspension L 1500 / 3000 mm

Ogi 20 Wall

Ogi 40 Wall

Ogi 40 Table



Parameters

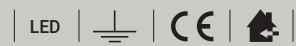
Dimensions (LxWxH)	370 x 36 x 184 mm	560 x 36 x 285 mm	800 x 36 x 413 mm
Power	13.5 W	20 W	27.5 W
Luminous flux* (direct)	up to 1260 lm	up to 1890 lm	up to 2700 lm
Luminous flux* (indirect)	up to 126 lm	up to 189 lm	up to 189 lm
Diffuser	satin	satin	satin
Control	ON-OFF, DALI DIM TO WARM	ON-OFF, DALI DIM TO WARM	ON-OFF, DALI DIM TO WARM

* Fixture lumen output data refer to 3000K.

Dimensions (LxWxH)	180 x 70 x 126 mm	370 x 70 x 227 mm	370 x 126 x 380 mm
Power	7 W	13.5 W	12 W
Luminous flux* (direct)	630 lm	1260 lm	—
Luminous flux* (indirect)	63 lm	126 lm	1212 lm
Diffuser	satin	satin	satin
Control	ON-OFF	ON-OFF, DALI	DIM TO WARM

For the latest product data please refer to the web page. To order a fixture, use the online product configurator.

Features



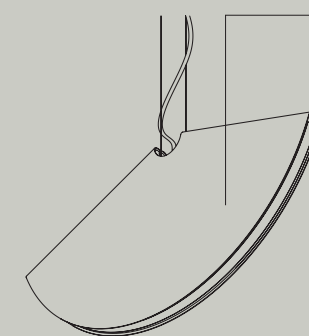
Light source: 2200-3000K, 3000K, 4000K, CRI > 90
MacAdam ≤ 3, 50.000h L80B10

Housing: powder coated steel

Supply: 220-240 V, 50-60 Hz

IP protection: 20

Colors



Housing colors:

Basic

- white (RAL9016)
- fog (RAL7038)
- graphite (RAL7024)
- black (RAL9005)

Standard

- saphire (RAL 5003)
- forrest (RAL 6005)
- wine (RAL 3005)
- ochra

Premium

- sandy
- earth
- sage
- cloudy
- night
- black dust
- volcano
- marrone

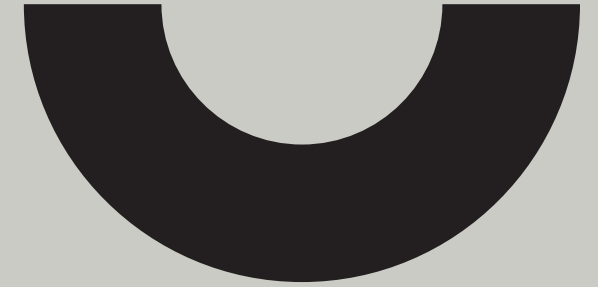




ILUM

ul. 1 Maja 46a
05-555 Tarczyn, Poland
tel: +48 22 736 73 00
info@ilum.lighting

ilum.lighting



Our mission is healthy light.

We create human and environment – friendly solutions: natural, comfortable to the eye, rendering genuine colours. We believe in timeless and universal aesthetics. We design lamps that are minimalist in their form, and which can complement both traditional and modern architecture. To draw up custom designs, we approach each interior from a fresh perspective.

Quality is at the core of our work. All of our products are manufactured in our own factory in Tarczyn, with the help of a team of lighting experts – technology and product engineers. For 20 years, we have completed a plethora of projects, and each of them represents how we understand the culture of light and the way light can be experienced in space. When considering the role of light in contemporary architecture, one cannot disregard the history of Bauhaus. The school, or rather a free, creative collective Light was of the building blocks of architecture in Modernism. In those times, as a result of technological progress electric light became just as important building material as concrete or steel. Shaping the experience of space through artificial light in buildings was an entirely new challenge for Bauhaus architects and designers. Their avant-garde approach to materials and forms, combined with the consolidation of modernist standards in terms of aesthetics and form in the middle of the 20th century, became the foundation for contemporary design.

Today, when looking at Infinite numbers of light fixtures and lamps, it is easy to forget that today's lighting culture has its roots in the school of Bauhaus and owe sit its shape.

