



SONDER- LEUCHTEN

 smarterion



**SONDERLÖSUNGEN
ENTSTEHEN AUS DEN IDEEN
UND DER LEIDENSCHAFT
ALLER BETEILIGTEN.**

*THOMAS STEPAN
CEO smarterion ag*

Nach der Gründung der smarterion ag im Jahre 2009 hat sich das Unternehmen schon früh auf die Entwicklung und Herstellung von Sonderleuchten spezialisiert. Das fundierte Know-how im Bereich Maschinenbau, Elektronik und Fertigungstechnik wurde von den drei Firmengründern eingebracht. Heute verfügt die smarterion ag über ein Entwicklungs- und CAD-Engineering-Team, das die Entwicklung und das Engineering von Baugruppen, Einzelteilen, Leuchten, Lichtsystemen und Sonderlösungen auf der CAD-Software von Solid Works durchführt. Eine einfache Übernahme von Daten oder ein Datenaustausch über Schnittstellen sind ebenso möglich. Der professionelle moderne Maschinenpark ermöglicht eine variantenreiche und vielfältige Herstellung mechanischer Komponenten. Das Schweißen von Aluminium, Stahl und Chromstahl ist zudem eine weitere Fertigungskompetenz.

Natürlich bieten wir Ihnen bei allen Sonderprojekten eine umfassende Beratung, technische Unterstützung, eine Projektbegleitung von der Idee bis hin zur Installation und Abnahme, einen technischen Aftersales-Support und ein eigenes Montageteam für Sonderlösungen.

Der aktuelle Fokus im Sonderleuchtenbau liegt bei folgenden Aktivitäten:

- Umsetzung von projektspezifischen Produktideen oder Lichtlösungen
- Klärung der Machbarkeit und Definition der Spezifikationen
- Design, Entwicklung, CAD, Simulation und Testingkonzepte
- Herstellung eines funktionierenden Prototyps innert Tagen
- Lösungsorientierung und Begleitung von der Idee bis zur Projektumsetzung
- Prototypenbau und Serienfertigung mit perfekt eingerichtetem Maschinenpark
- Laserbearbeitung, Abkanten, Drehen, Fräsen, Schleifen, Profilbiegen, 3D-Scan und Druckeinrichtungen ...

INHALTSVERZEICHNIS

Rehaklinik, Zihlschlacht	4
Busbahnhof, Buchs	6
Restaurant Melserhof, Mels	8
Oblamatik, Chur	10
Verrucano-Kulturzentrum, Mels	12
Plantahof, Landquart	14
Weltgesundheitsorganisation, Genf	16
Raiffeisen, Altnau	18
Bootssteg, Ermatingen	20
Postautostation, Baden	22

REHAKLINIK ZIHLSCHLACHT

Die Rehabilitationsklinik Zihlschlacht ist spezialisiert auf Hirn- und Nervenverletzte und möchte ihnen die Rückkehr in ihr bekanntes Umfeld und ihren gewohnten Alltag ermöglichen. Der elegante Klinikneubau wird als Teil der Erweiterung des neurologischen Rehabilitationszentrums sowohl den hohen medizinischen Anforderungen als auch den Ansprüchen an Komfort und Ambiente gerecht. Die Interaktion von Licht, Farbe und Materialisierung war für eine optimale Raumwirkung von grosser Bedeutung, denn sicher ist, dass die Atmosphäre von Räumen entscheidend zur Heilung beitragen kann.

Eine gewisse Zeitlosigkeit war für Linda Bohorc von Anfang an ein wichtiger Aspekt, um zu vermeiden, dass man sich an dieser Lichtlösung in einigen Jahren formal sattgesehen hat. Die reduzierten, dekorativen Sonderleuchten überzeugten Bauherrschaft und Architektur gleichermassen. «In den vergangenen Jahren konnte smarterion bereits in einigen meiner Projekte als kompetenter, erfahrener und lösungsorientierter Partner, vor allem bei projektspezifischen Sonderleuchten, überzeugen. Projekte werden immer komplexer und herausfordernder. Da braucht es Partner, die mit- bzw. je nach Aufgabe oder Herausforderung oft auch querdenken und überzeugende Lösungen aufzeigen.»

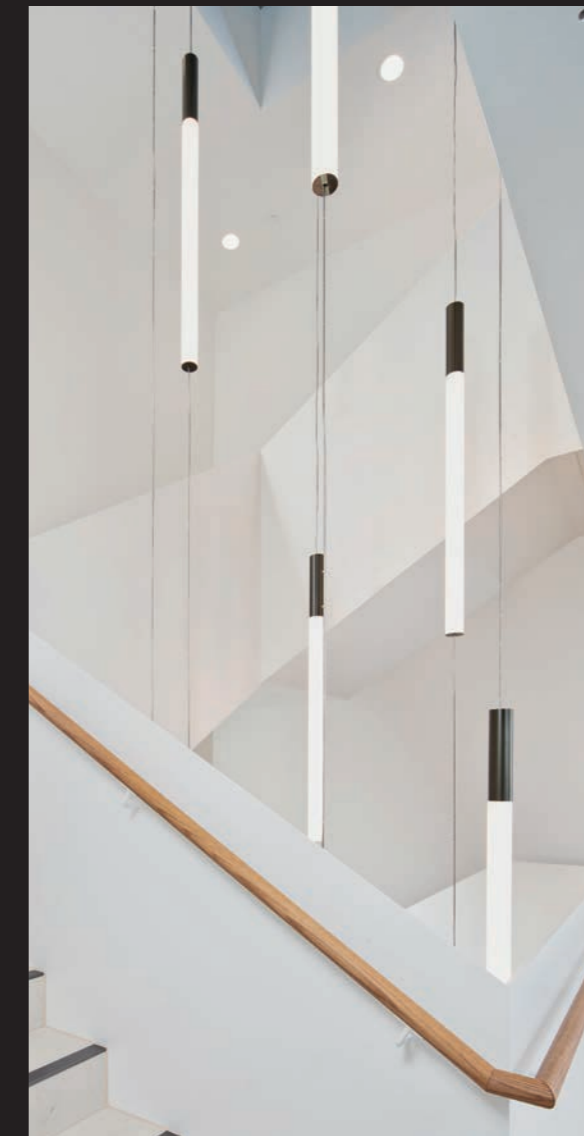


smarterion SONDERLEUCHTEN

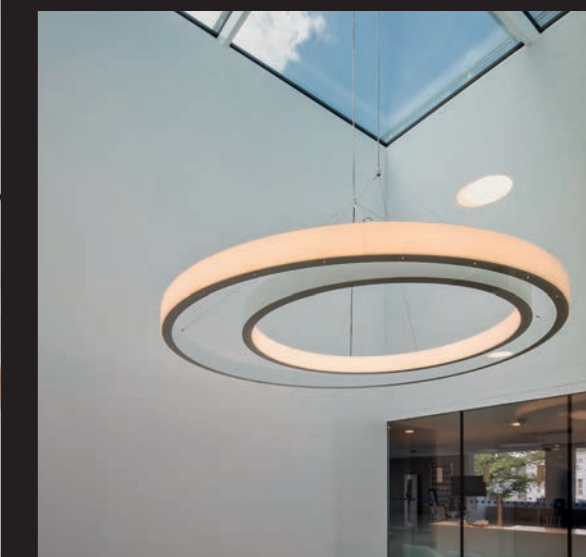


**NACHHALTIGKEIT, QUALITÄT UND
EINE ZEITGEMÄSSE, TECHNISCH
EINWANDFREIE LICHTLÖSUNG:
DAS ZEICHNET DIE ZUSAMMEN-
ARBEIT MIT SMARTERION AUS.**

LINDA BOHORC
Inhaberin li.li. Licht GmbH



smarterion SONDERLEUCHTEN



BUSBAHNHOF BUCHS

Für das Lichtdesign und die Planung zeichnete die art light gmbh verantwortlich. Sie haben dabei eine passende Kombination zwischen Inszenierung und kreativer Grundbeleuchtung geschaffen. Es gelang uns, diese Ausschreibung zu gewinnen. Für die Umsetzung hatte die smarterion ag die ideale Lösung mit den Einbetonierprofilen in der Deckenauslegung. Zudem erfüllte das Produkt optisch, technisch und auch bezüglich der Montage die Anforderungen, denn elektrisch waren wir mit den langen Zuleitungen herausgefordert. Mich persönlich begeistert die unterschiedliche Anordnung der LED-Linien in der Deckenkonstruktion. Ich arbeite gerne mit der smarterion ag zusammen, da das Team Ideen sorgfältig prüft und mir Lösungen vorschlägt, die in der Praxis auch umsetzbar sind.



“
DIE VORGABEN DES LICHT-
GESTALTERS WURDEN
MIT DEM LED-PROFIL
UND DEN LED-STRAHLERN
SEHR GUT UMGESETZT.

PHILIPP WACHTER
Teamleiter Ost EM Licht



RESTAURANT MELSERHOF, MELS

Der Saal weist vier quadratische Oblichter im hinteren Bereich auf, welche die Funktion von Tageslicht und Belüftung übernehmen. Diese prägenden Elemente mit einer Dimension von 1,3 Meter auf 1,3 Meter mussten in Einklang mit der künstlichen Beleuchtung gebracht werden. Es hat sich daher angeboten, die Form und die Dimension dieser Oblichter als Grundlage für die Gestaltung der künstlichen Beleuchtung aufzunehmen. Ziel war es, eine einheitliche künstliche Beleuchtung auszuführen, welche einerseits die Fläche unter den geplanten Oblichtern abdeckt, jedoch optisch nicht in Konflikt mit den vorhandenen Öffnungen steht. Durch die quadratischen Balkenleuchten, welche die Oblichter umrahmen, ist einerseits die künstliche Beleuchtung des Raums gewährleistet, andererseits bleibt die Öffnung der Oblichter frei. Die filigranen Leuchten fügen sich sehr gut ins Gesamtbild des Saals ein. Mit dem Indirektanteil bzw. der Deckenaufhellung konnte eine sehr angenehme Stimmungsbeleuchtung umgesetzt werden. Für uns ist es wichtig, dass unser Beleuchtungspartner sich mit der Entwurfsidee und den Vorstellungen des Architekten identifizieren kann, damit die bestmögliche Lichtlösung für den zu gestaltenden Raum gefunden wird. Beim «Melserhof»-Saal ist das vollends gelungen.



“
**FÜR MICH ALS ARCHITEKT IST ES
 VON GROSSER BEDEUTUNG, WENN
 DER BELEUCHTUNGSPARTNER DEN
 ENTWURFSGEDANKEN VERSTEHT UND
 PASSENDE LÖSUNGEN VORSCHLÄGT.**

*NAFI AFDILI
 Mitinhaber und Geschäftsführer
 Ackermann + Partner AG*



OBLAMATIK CHUR

Erste Ideen und Inspirationen zur Beleuchtung in diesem Projekt kamen seitens der Architektur. Die konkrete Lichtlösung haben wir in mehreren Meetings erarbeitet, an denen jeweils alle involvierten Partner aktiv mitwirkten: Bauherrschaft, Architektur, Innenarchitektur, Elektroplaner und wir als Lichtplaner und -lieferant. Alle Entscheidungen wurden im Plenum besprochen und schnell und unkompliziert gefällt. Man kann bei der Oblamatik wirklich von einem Gemeinschaftswerk reden.

Es wurde sehr grosser Wert auf ein wohnliches Ambiente gelegt. Eine Lichtlösung mit einem wohnlichen Charakter hinzubekommen, welche auch die Beleuchtungsanforderungen an einen Büroarbeitsplatz erfüllt, war für uns eine zentrale Herausforderung. Gerade bei Sonderleuchten sind der persönliche Umgang und die geografische Nähe bei der Auswahl eines Partners matchentscheidend. Wenn, wie bei der smarterion ag, das Know-how und auch die technischen Möglichkeiten ebenfalls noch im Paket inbegriffen sind, müssen wir nicht mehr lange überlegen. Die Zusammenarbeit mit Bauherrschaft, Architektur, Elektroplaner und Elektriker war einzigartig, und wir würden uns mehr solcher Projekte wünschen.



“

**ES WAR ÜBER DIE GANZE
PLANUNGS- UND BAUZEIT
EIN MITEINANDER. SO
MACHTE UND MACHT
DAS RICHTIG SPASS.**

MARCO CASUTT
Teilhaber und Geschäftsführer BECA LICHT AG



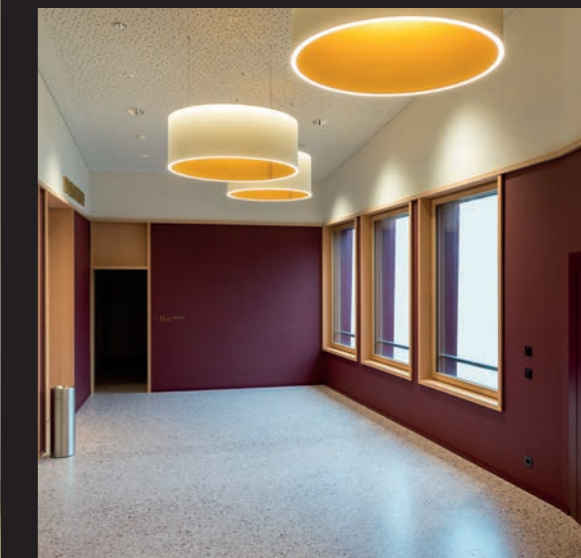
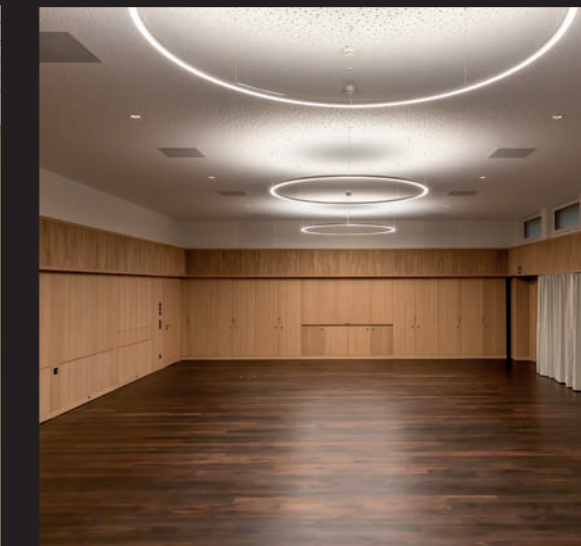
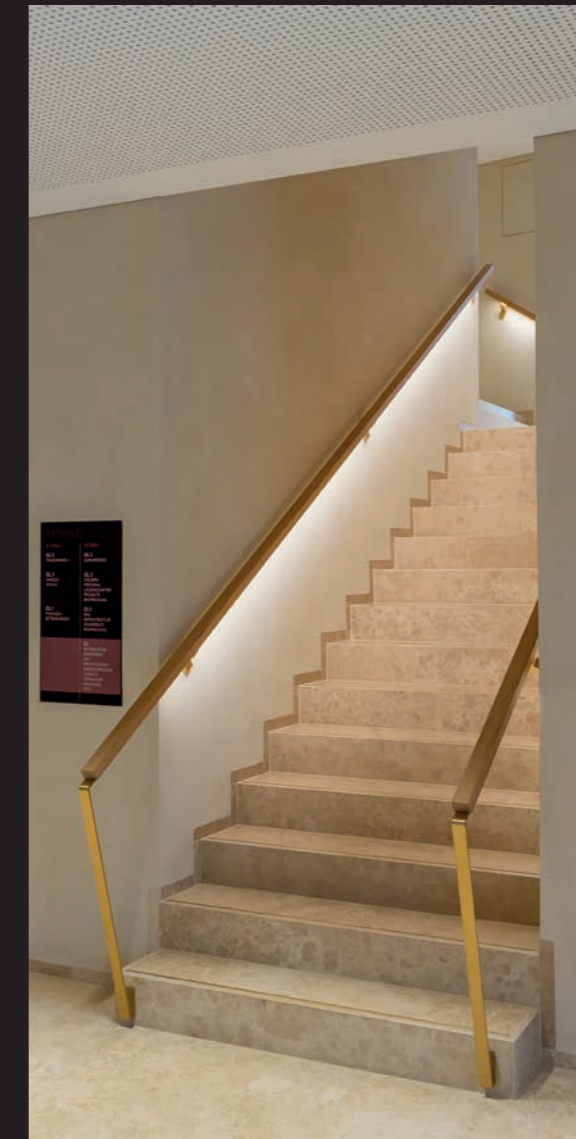
VERRUCANO- KULTURZENTRUM MELS

Der neue Konzertsaal ist architektonisch durch das Tragwerk in Holzbauweise strukturiert. Eine Besonderheit des Saals sind die aufgesetzten Oberlichträume zwischen den Trägern. Der grosszügige Innenraum wird über Oberlichter mit Tageslicht erhellt. Wegen der zahlreichen Gestaltungselemente wurde das Kunstlicht bewusst nicht als weiteres auffälliges Objekt favorisiert, sondern die Lichtdecke spannt sich über die gesamten Deckenfelder zwischen die Holzträger. Aufgrund der weiss lasierten Holzoberfläche und der stattlichen Raumhöhe tritt für die Konzertbesucher die Lichtdecke optisch kaum in Erscheinung. Architektur und Licht werden zur Einheit. Im Vordergrund für uns lagen die Bedürfnisse, das Abstimmen mit der Architektur, der hohe Anspruch aller Beteiligten an eine hervorragende Lösung. Erwähnenswert ist, dass verschiedenste Themen wie Gestaltung, Qualität, Effizienz und Wirtschaftlichkeit bei der Entscheidungsfindung gleichwertig einbezogen wurden. Entsprechend ist nun die Zufriedenheit aller Involvierten nach dem Bauabschluss sehr hoch. Das Kulturhaus ist sichtbares Zeichen für die Belebung der lokalen Kultur und das Initialprojekt für die Neugestaltung des Dorfkerns als Begegnungszone. Das Kunstlicht ist dabei ein wesentliches Element für die Gesamtwirkung.



”
NACH DER BAUVOLLENDUNG ÜBERZEUGT UNS ALS ARCHITEKTEN DAS GESAMTKONZEPT, DIE INTEGRATION DER LICHTLÖSUNG IN DIE ARCHITEKTUR UND DAS HOLZTRAGWERK.

BEAT LOOSLI
Inhaber und Geschäftsleiter
Raumfindung Architekten



PLANTAHOF LANDQUART

Die Beleuchtung eines Raumes ist ein fester Bestandteil der Architektur, den wir von Anfang an immer einbeziehen. Neben der optimalen Ausleuchtung des Raumes ist die Wahl der Beleuchtungskörper für uns immer auch ein Gestaltungsmittel, um dem Raum eine zusätzliche gestalterische Dichte zu verleihen. Da die bestehenden Zimmer über eine geringe Raumhöhe verfügen, wird die Beleuchtung entsprechend präsent im Raum und soll Teil der Architektur sein. Ein Beleuchtungspartner muss in erster Linie gewillt sein, an unseren Entwurfsvorschlägen mit Begeisterung mitzuentwickeln und auch einen Entwicklungsbeitrag zu leisten. Das Zusammenspiel zwischen technischem Know-how und Design soll möglichst befruchtend und nicht einschränkend sein. Eine entsprechende Agilität, Freude an der Entwicklung und Geduld sind Grundvoraussetzung für eine erfolgreiche Zusammenarbeit. Das Endresultat entspricht unseren Anfangsvorstellungen, weist eine hohe handwerkliche Qualität auf und integriert sich bestens in die Räume. Gleichzeitig erfüllt die Beleuchtung auch alle technischen Anforderungen und leuchtet die Räume optimal aus.



„
NEBST DER OPTIMALEN
AUSLEUCHTUNG ÜBERZEUGEN
UNS VOR ALLEM DIE GESTALT
UND DIE PROPORTION DER
EINZELNEN LEUCHTENTYPEN.“

SONJA GRIGO & FRANCO PAJAROLA
Grigo Pajarola Architekten



INTERNATIONALE ORGANISATION GENÈVE

Die Herausforderung in diesem Projekt bestand darin, dass in diesem Gebäude Leute aus aller Welt rund um die Uhr arbeiten. Unser Anspruch war es, mit dem Kunstlicht eine Stimmung zu kreieren, die auch bei Nacht eine sehr hohe Aufenthaltsqualität garantiert. Zudem sollen die Grosszügigkeit der Räume und die hochwertigen Materialien spürbar gemacht werden. Im Restaurant ist es uns beispielsweise mit den eleganten Ringleuchten von 2,6 Metern Durchmesser gelungen, die Raumarchitektur mit der Formensprache der Leuchten in harmonischen Einklang zu bringen. In solchen Projekten ist es für uns als Lichtgestalter wertvoll, wenn wir einen Beleuchtungspartner haben, der die Flexibilität, die Kompetenz und die Offenheit hat, neu-es Terrain zu betreten, und auch in der Lage ist, technisch ausgeklügelte Montagedetails zu entwickeln.



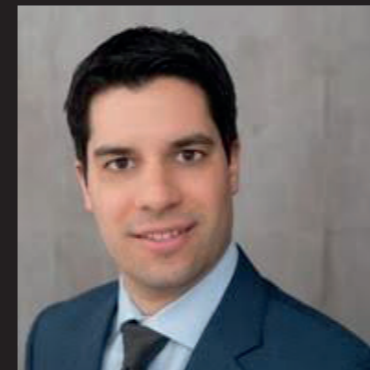
“
FUNKTIONIERT NICHT – GIBT ES NICHT! DIE FIRMA SMARTERION ÜBERZEUGT UNS IMMER WIEDER, WENN SIE FÜR UNSERE OBJEKT-SPEZIFISCHEN SPEZIALLEUCHTEN INNOVATIVE KONSTRUKTIONSVORSCHLÄGE ENTWICKELT.

MARC DIETRICH
 Partner LLAL AG



RAIFFEISEN ALTNAU

Federführend in diesem Projekt war das Architekturunternehmen von Baumschlager & Eberle, und für die kreative Lichtgestaltung sowie die Ausschreibung zeichnete die art light gmbh verantwortlich. Die Licht Plus AG hatte dabei den Zuschlag erhalten, da sie sich eins zu eins an die Ausschreibung gehalten hat. Die smarterion ag durfte mit den Partnern in diesem Sonderleuchtenprojekt einiges dazulernen, denn die Montage, Befestigung und elektrische Erschliessung führte zu einigen Herausforderungen in der Umsetzung, welche gemeinsam gut gelöst wurden. Die Ansprüche an die Ausführungsqualität und das Finishing der Oberflächen zusammen mit den verschiedensten Materialkombinationen zeigten auf, dass auch eine Handmanufaktur bei Sonderleuchten manchmal an ihre Grenzen stösst. Das Gesamtergebnis darf sich sehen lassen und erfreut den Bauherrn und die Besucher. Die unterschiedlichen Ringleuchtenkombinationen und -ausführungen verleihen dem Atrium und dem Meetingraum im Dachgeschoss einen besonderen Charme.



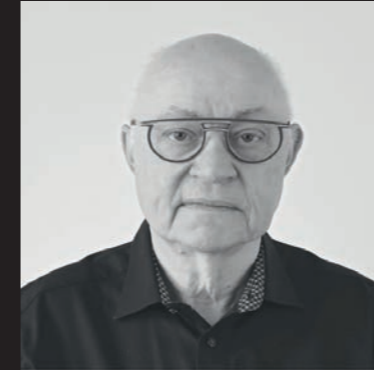
“
DAS GESAMTERGEBNIS
ÜBERZEUGT MICH
OPTISCH, TECHNISCH
UND GESTALTERISCH.

CLAUDIO BIZZARRI
Mitinhaber Licht Plus AG



BOOTSSTEG ERMATINGEN

Der Architekt hat von Anfang an uns als Beleuchtungspartner in seine Studie miteinbezogen. So konnten wir auch unsere Ideen miteinbringen. In diesem Projekt gab es viele Herausforderungen, da die Lichtbänder auch einer Hochwassersituation jederzeit standhalten müssen. Von unserem Beleuchtungspartner erwarten wir, dass unsere Ideen optimal umgesetzt werden, Zuverlässigkeit, gute Qualität der eingesetzten Materialien und natürlich auch eine hohe Lieferverlässlichkeit. Im Projekt Bootssteg Ermatingen ist uns sicherlich das Zusammenspiel zwischen der Natur und dem Kunstlicht vollends gelungen, denn die Stimmung am Abend ist einzigartig. Die smarterion ag hat uns sehr gut unterstützt, gerade wenn es darum ging, Besonderes zu realisieren.



“
WIR FREUEN UNS,
ES IST WIRKLICH
EIN GELUNGENES
OBJEKT GEWORDEN.

HEINZ PFISTER
Visione Licht GmbH



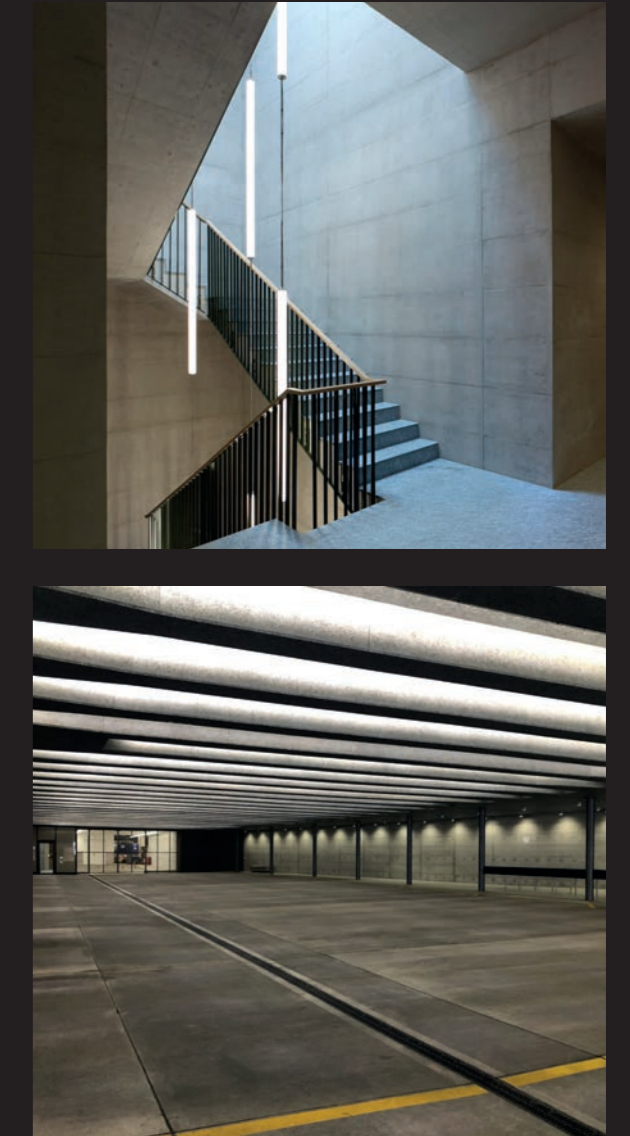
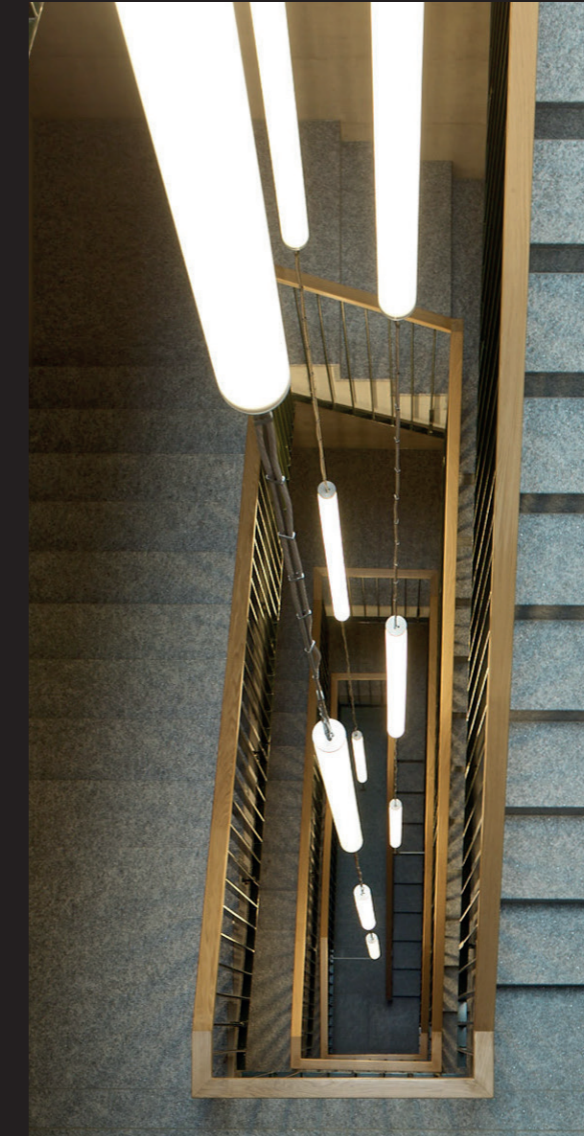
POSTAUTOSTATION BADEN

Die Herausforderung bei diesem Projekt war es, die bestehende Architektur mit dem geplanten Lichtkonzept und die Anforderungen der Nutzer in Einklang zu bringen. Wir haben einen Hersteller gesucht, der uns in der Zusammenarbeit eine gute Erreichbarkeit, Innovation, Lösungsorientierung, Verlässlichkeit, Qualität und auch ein optimiertes Preis-Leistungs-Verhältnis anbieten kann. Als sehr gelungen bezeichnen wir das Ergebnis, das ERCO gemeinsam mit der smarterion ag und der Transparence Design Light erreicht hat, nämlich die im Vorfeld des Projektes vorgestellten Visualisierungen zur Zufriedenheit des Bauherrn realitätsnah umgesetzt zu haben.



“
**SMARTERION HABEN WIR ALS
 INNOVATIVE SCHWEIZER PARTNER
 KENNENGELERNT, WAS UNS BE-
 STÄRKT, AUCH WEITERE PROJEKTE
 MIT IHNEN ZU REALISIEREN.**

*ROLAND HEUSSER
 Prokurist ERCO Lighting AG*





 SCHWEIZER LED-KOMPETENZ

SMARTERION AG

Zeughausstrasse 10

8887 Mels

Switzerland

T +41 81 511 21 33

bestellung@smarterion.ch

www.smarterion.ch