



[WWW.WAS.EU](http://WWW.WAS.EU)

# W168

## - STALK MARKER LAMPS -

### WITH DYNAMIC INDICATOR



New discovery - position / stalk marker lamps

# W168.1-6

now also with a dynamic turn light!

MADE IN

POLAND

ISO  
9001

ISO  
14001

LED

Longlife Lighting  
Technologies



## - MODERN DESIGN AND EXCELLENT QUALITY -







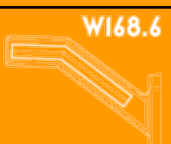
**PROBABLY THE FIRST  
IN THE WORLD  
STALK SIDE MARKER LIGHT  
WITH DYNAMIC  
INDICATOR FUNCTION !**

[YouTube video link](#)

- IP Class: IP66 / IP68
- Reverse polarity protected
- Universal voltage: 12V-24V
- Work temperature: from -40 °C to +60 °C
- Energy saving
- Easy to install
- protection against power surges which may occur in the vehicle installation
- maintenance free
  
- Lifetime of the LEDs approximately amounts to 50 000 hours of continuous operation
- Polish product, designed and produced by the **Company WAŚ**



# PRESENTATION OF THE **W168** LAMPS FAMILY

Lamps family	Left side ref. number	Right side ref. number
W168.1 	1165L, *1166L	1165P, *1166P
W168.2 	1167L, *1168L	1167P, *1168P
W168.3 	1169, *1170	
W168.4 	1171L, *1172L	1171P, *1172P
W168.5 	1173L, *1174L	1173P, *1174P
W168.6 	1258L	1258P
W168.6DD 	1259L	1259P

**Versions with „\*“**  
**Are with two functions:**  
**front and rear marker light.**  
**Lamps without „\*“**  
**are with additional**  
**side marker Light:**



**Versions with „\*“**

**Versions without „\*“**

**Standard wires:**  
**40 cm LgY-S 2x0,75mm<sup>2</sup>**



**DD – dynamic indicator**

# TECHNICAL DRAWING W168.1

## LAMPA ZESPOLONA POZYCYJNA PRZEDNIO - TYLNA W168.1 FRONT AND REAR POSITION ASSEMBLY LAMP W168.1



PRZETWÓRSTWO TWORZYW SZTUCZNYCH "WAŚ"  
JÓZEF I LESZEK WAŚ SPÓŁKA JAWNA  
Godzikowice, ul. Stalowa 7,9 55-200 Oława  
tel. (071)313 95 18, tel./fax (071)313 35 52  
Regon 931951967 NIP 912-16-54-900

R 02  
A 02

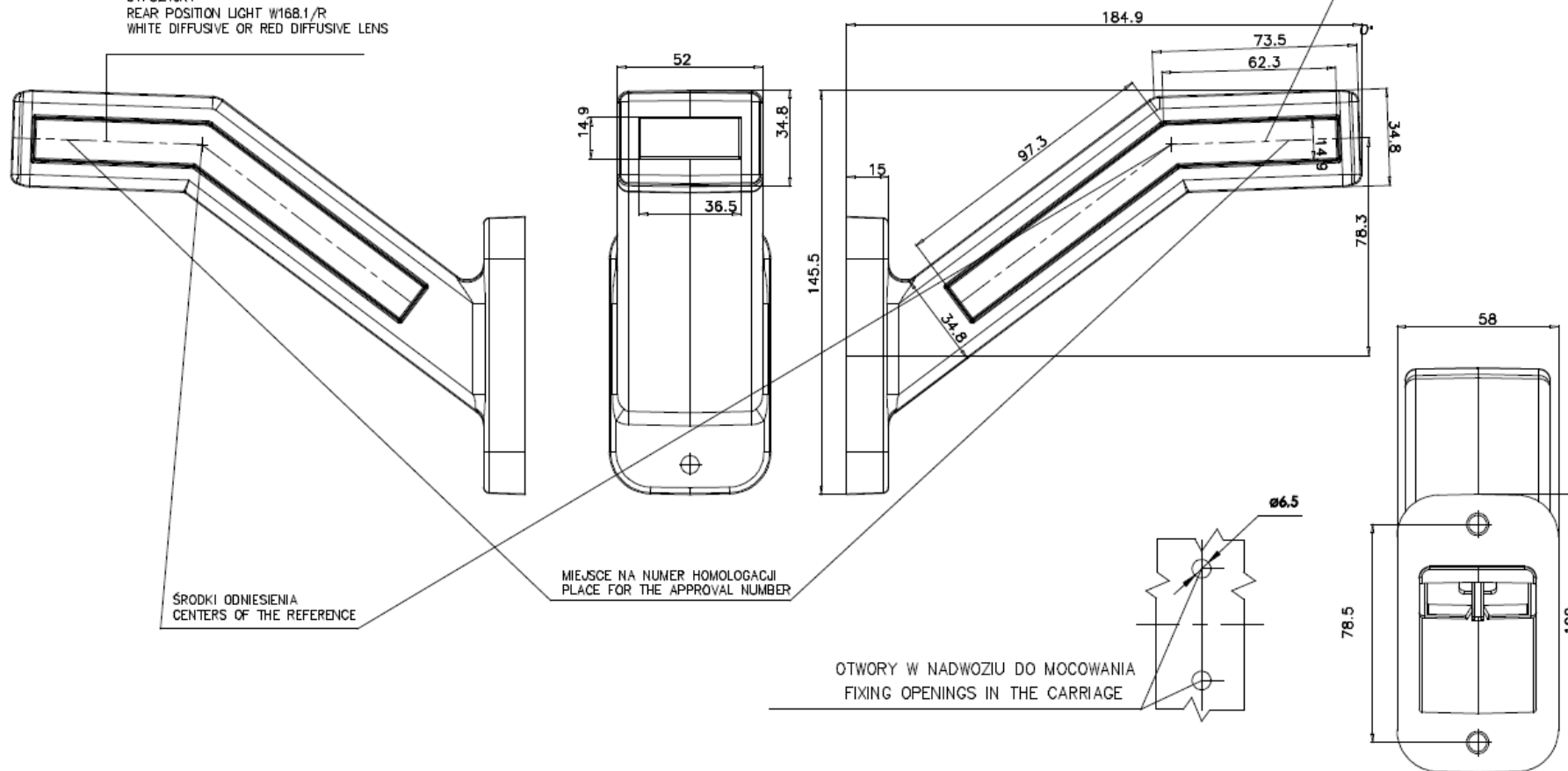


XXXX

LAMPA LEWA / LEFT LAMP

ŚWIATŁO TYLNE POZYCYJNE W168.1/R  
KŁOSZ BIAŁY DYFUZYJNY LUB CZERWONY  
DYFUZYJNY  
REAR POSITION LIGHT W168.1/R  
WHITE DIFFUSIVE OR RED DIFFUSIVE LENS

ŚWIATŁO PRZEDNIE POZYCYJNE W168.1/A  
KŁOSZ BIAŁY DYFUZYJNY  
FRONT POSITION LIGHT W168.1/A  
WHITE DIFFUSIVE LENS



ŚRODKI ODNIESIENIA  
CENTERS OF THE REFERENCE

MIEJSCE NA NUMER HOMOLOGACJI  
PLACE FOR THE APPROVAL NUMBER

OTWORY W NADWOZIU DO MOCOWANIA  
FIXING OPENINGS IN THE CARRIAGE

ZRÓDŁA ŚWIATŁA  
12 x LED dla światła pozycyjnego przedniego  
12 x LED dla światła pozycyjnego tylnego

LIGHT SOURCES  
12 x LED for the front position light  
12 x LED for the rear position light

CAŁKOWITY POBÓR MOCY:  
12V 1,6W 24V 3,1W

TOTAL POWER CONSUMPTION:  
12V 1,6W 24V 3,1W

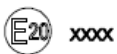
NINIEJSZY RYSUNEK JEST CZĘŚCIĄ WNIOSKU O HOMOLOGACJĘ  
THIS DRAWING IS A PART OF THE APPLICATION FOR APPROVAL

GODZIKOWICE, 08-11-2017

# TECHNICAL DRAWING W168.2

## LAMPA ZESPOLONA POZYCYJNA PRZEDNIO - TYLNA W168.2 FRONT AND REAR POSITION ASSEMBLY LAMP W168.2

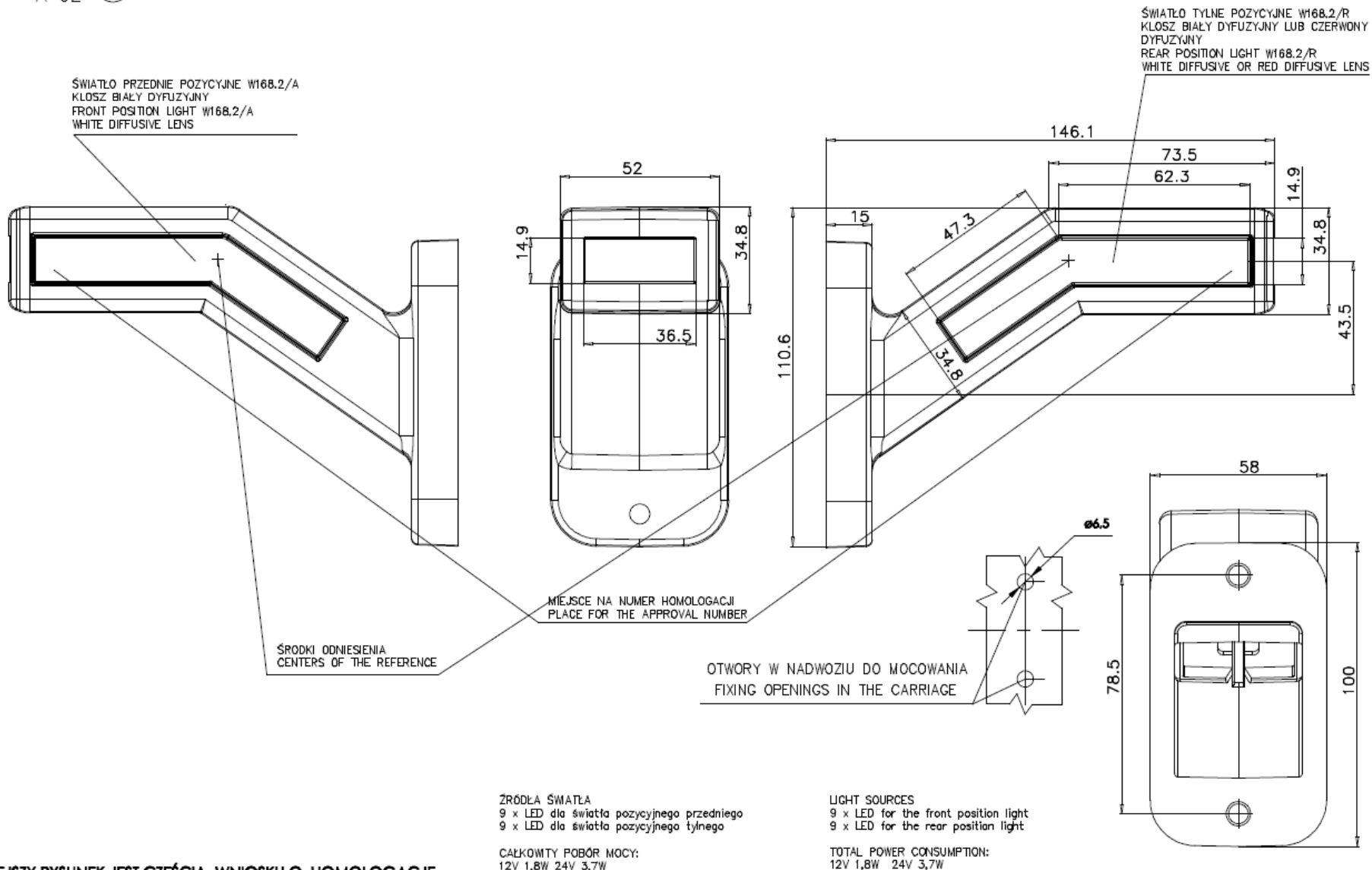
R 02  
A 02



LAMPA PRAWA / RIGHT LAMP



PRZETWÓRSTWO TWORZYW SZTUCZNYCH "WAS"  
JÓZEF I LESZEK WĄS SPÓŁKA JAWNA  
Godzinkowice, ul. Stalowa 7,9 55-200 Oława  
tel. (071)313 95 18, tel./fax (071)313 35 52  
Regon 931951967 NIP 912-16-54-900



NINIEJSZY RYSUNEK JEST CZĘŚCIĄ WNIOSKU O HOMOLOGACJĘ  
THIS DRAWING IS A PART OF THE APPLICATION FOR APPROVAL

GODZINKOWICE, 08-11-2017

# TECHNICAL DRAWING W168.3

## LAMPA ZESPOLONA POZYCYJNA PRZEDNIO - TYLNA W168.3 FRONT AND REAR POSITION ASSEMBLY LAMP W168.3

R 02  
A 02



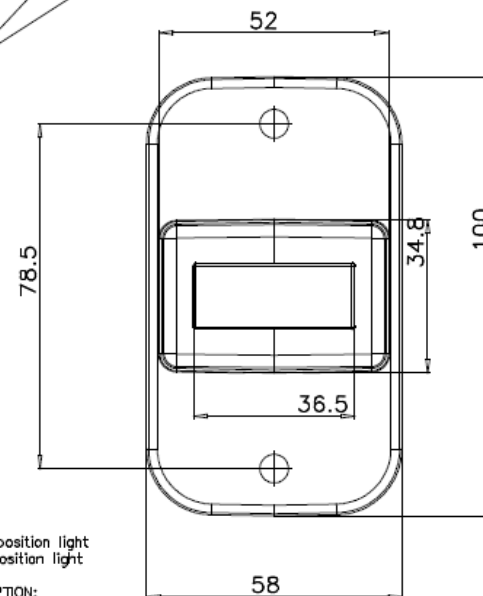
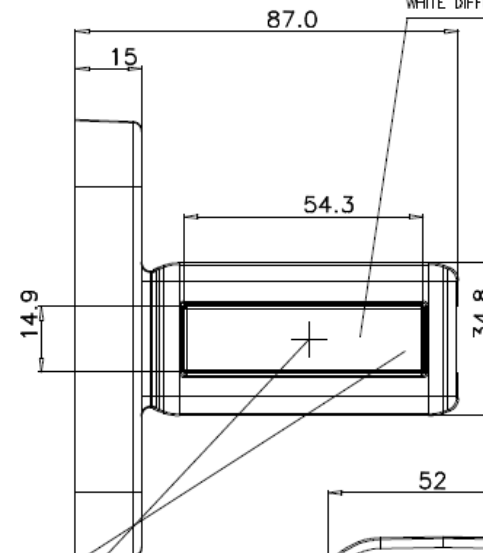
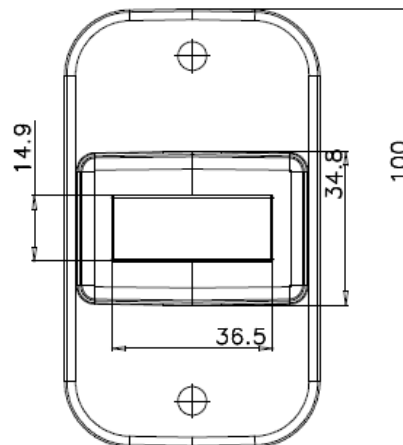
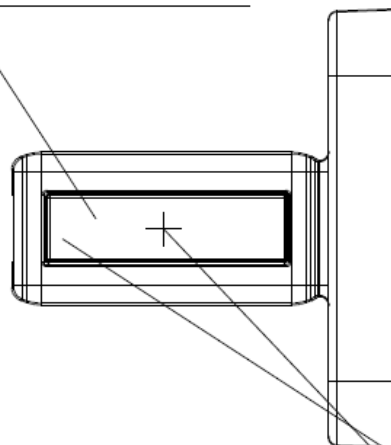
XXXX



PRZETWÓRSTWO TWORZYW SZTUCZNYCH "WAS"  
JÓZEF I LESZEK WAŚ SPÓŁKA JAWNA  
Godzikowice, ul. Stalowa 7,9 55-200 Oława  
tel. (071)313 95 18, tel./fax (071)313 35 52  
Regon 931951967 NIP 912-16-54-900

ŚWIATŁO PRZEDNIE POZYCYJNE W168.3/A  
KŁOSZ BIAŁY DYFUZYJNY  
FRONT POSITION LIGHT W168.3/A  
WHITE DIFFUSIVE LENS

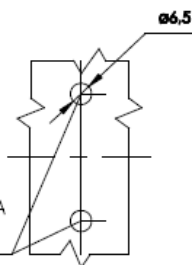
ŚWIATŁO TYLNE POZYCYJNE W168.3/R  
KŁOSZ BIAŁY DYFUZYJNY LUB CZERWONY  
DYFUZYJNY  
REAR POSITION LIGHT W168.3/R  
WHITE DIFFUSIVE OR RED DIFFUSIVE LENS



MIEJSCE NA NUMER HOMOLOGACJI  
PLACE FOR THE APPROVAL NUMBER

ŚRODKI ODNIESIENIA  
CENTERS OF THE REFERENCE

OTWORY W NADWOZIU DO MOCOWANIA  
FIXING OPENINGS IN THE CARRIAGE



ZRÓDŁA ŚWIATŁA  
3 x LED dla światła pozycyjnego przedniego  
4 x LED dla światła pozycyjnego tylnego

CAŁKOWITY PÓBÓR MOCY:  
12V 1,3W 24V 2,5W

LIGHT SOURCES  
3 x LED for the front position light  
4 x LED for the rear position light

TOTAL POWER CONSUMPTION:  
12V 1,3W 24V 2,5W

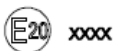
NINIEJSZY RYSUNEK JEST CZĘŚCIĄ WNIOSKU O HOMOLOGACJĘ  
THIS DRAWING IS A PART OF THE APPLICATION FOR APPROVAL

GODZIKOWICE, 08-11-2017

# TECHNICAL DRAWING W168.4

## LAMPA ZESPOLONA POZYCYJNA PRZEDNIO - TYLNA W168.4 FRONT AND REAR POSITION ASSEMBLY LAMP W168.4

R 02  
A 02



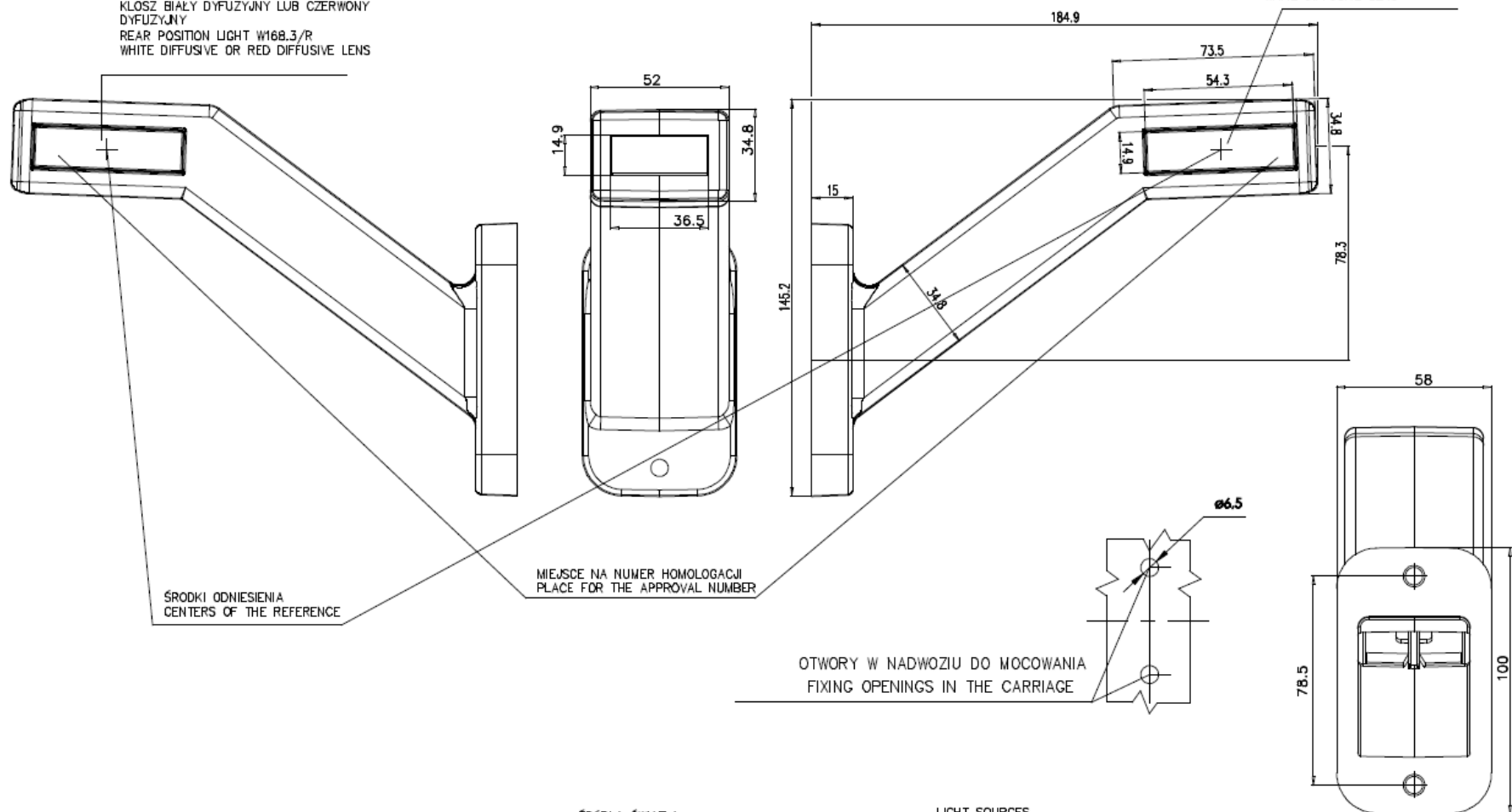
LAMPA LEWA / LEFT LAMP



PRZETWÓRSTWO TWORZYW SZTUCZNYCH "WAS"  
JÓZEF I LESZEK WĄS SPÓŁKA JAWNA  
Godzikowice, ul. Stalowa 7,9 55-200 Olawa  
tel. (071)313 95 18, tel./fax (071)313 35 52  
Regon 931951967 NIP 912-16-54-900

ŚWIATŁO TYLNE POZYCYJNE W168.3/R  
KŁOSZ BIAŁY DYFUZYJNY LUB CZERWONY  
DYFUZYJNY  
REAR POSITION LIGHT W168.3/R  
WHITE DIFFUSIVE OR RED DIFFUSIVE LENS

ŚWIATŁO PRZEDNIE POZYCYJNE W168.3/A  
KŁOSZ BIAŁY DYFUZYJNY  
FRONT POSITION LIGHT W168.3/A  
WHITE DIFFUSIVE LENS



ŚRODKI ODNIESIENIA  
CENTERS OF THE REFERENCE

MIEJSCE NA NUMER HOMOLOGACJI  
PLACE FOR THE APPROVAL NUMBER

OTWORY W NADWOZIU DO MOCOWANIA  
FIXING OPENINGS IN THE CARRIAGE

ZRÓDŁA ŚWIATEŁ  
3 × LED dla światła pozycyjnego przedniego  
4 × LED dla światła pozycyjnego tylnego

LIGHT SOURCES  
3 × LED for the front position light  
4 × LED for the rear position light

**NINIEJSZY RYSUNEK JEST CZĘŚCIĄ WNIOSKU O HOMOLOGACJĘ  
THIS DRAWING IS A PART OF THE APPLICATION FOR APPROVAL**

CAŁKOWITY POBÓR MOCY:  
12V 1,3W 24V 2,5W

TOTAL POWER CONSUMPTION:  
12V 1,3W 24V 2,5W

GODZIKOWICE, 08-11-2017

# TECHNICAL DRAWING W168.5

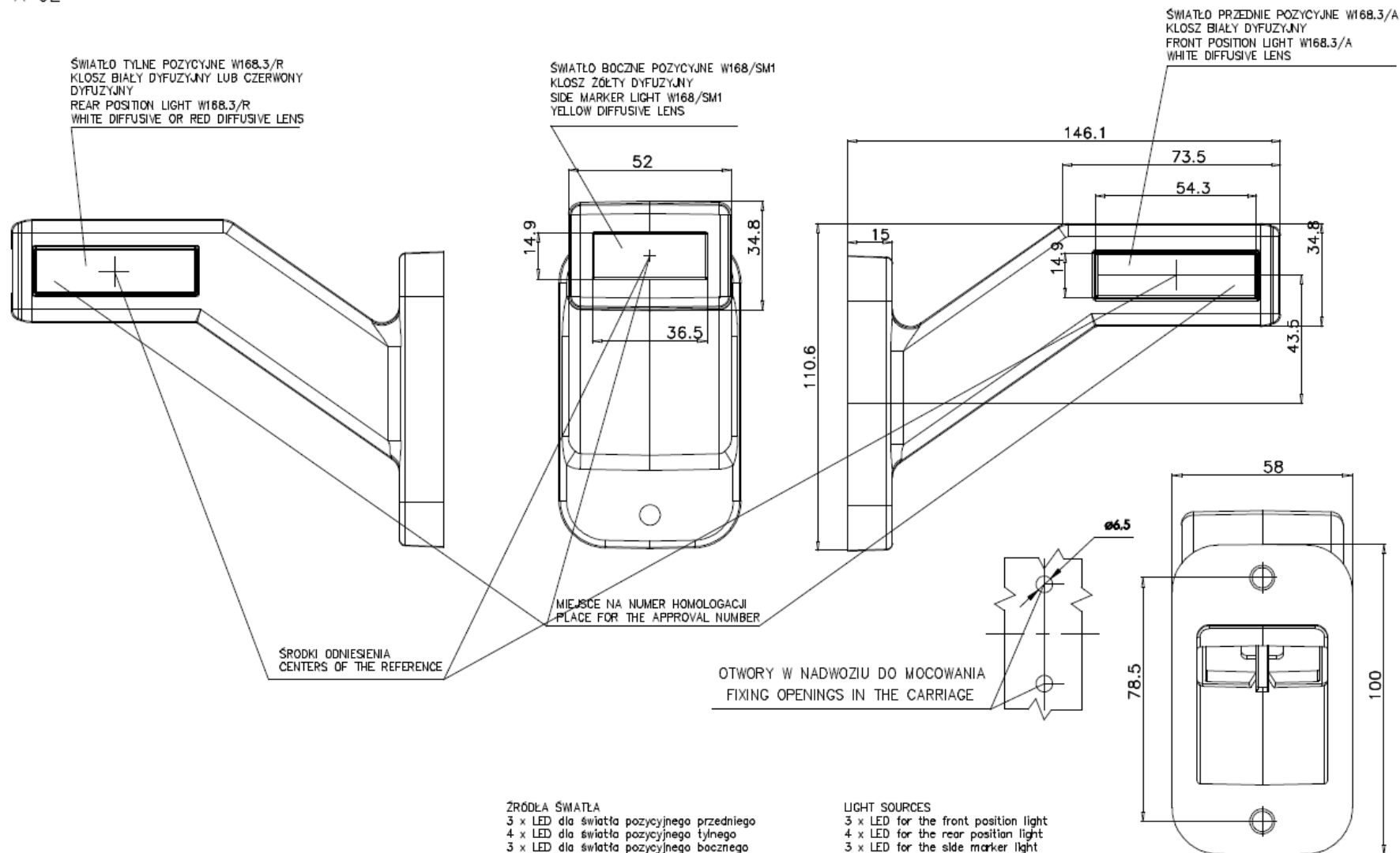
## LAMPA ZESPOLONA POZYCYJNA PRZEDNIO - TYLNO - BOCZNA W168.5 FRONT - REAR AND SIDE POSITION ASSEMBLY LAMP W168.5



PRZETWORSTWO TWORZYW SZTUCZNYCH "WAS"  
JÓZEF I LESZEK WAŚ SPÓŁKA JAWNA  
Godzikowice, ul. Stalowa 7,9 55-200 Olawa  
tel. (071)313 95 18, tel./fax (071)313 35 52  
Regon 931951967 NIP 912-16-54-900

R 02  
SM1 00 xxx  
A 02

LAMPA LEWA / LEFT LAMP



ZRÓDŁA ŚWIATŁA  
3 x LED dla światła pozycyjnego przedniego  
4 x LED dla światła pozycyjnego tylnego  
3 x LED dla światła pozycyjnego bocznego

LIGHT SOURCES  
3 x LED for the front position light  
4 x LED for the rear position light  
3 x LED for the side marker light

CAŁKOWITY POBÓR MOCY:  
12V 1,8W 24V 3,5W

TOTAL POWER CONSUMPTION:  
12V 1,8W 24V 3,5W

NINIEJSZY RYSUNEK JEST CZĘŚCIĄ WNIOSKU O HOMOLOGACJĘ  
THIS DRAWING IS A PART OF THE APPLICATION FOR APPROVAL

GODZIKOWICE, 08-11-2017



# TECHNICAL DRAWING W168.6 and W168.6DD

