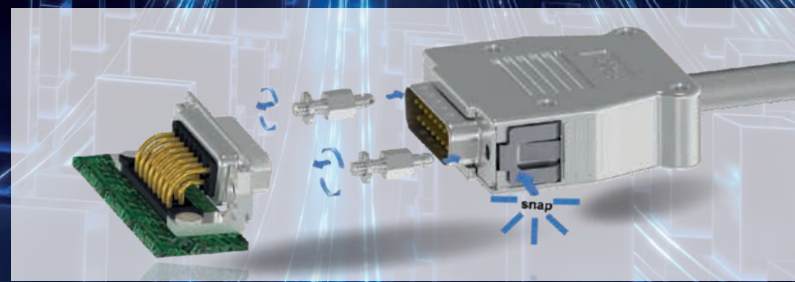




CONEC SnapLock Hauben & Steckverbinder

CONEC SnapLock hoods & connectors



Amphenol CONEC®

Technology in connectors™

Seit über 40 Jahren entwickelt, produziert und vermarktet die CONEC Elektronische Bauelemente GmbH hochwertige Steckverbinder, Verbindungs- und Anschlussleitungen sowie Gehäusetechnik. CONEC Produkte finden ihren Einsatz in der Automatisierungs-, Telekommunikations- und Energietechnik, im Maschinenbau, der Agrarwirtschaft als auch in der Medizintechnik, dem Transportwesen und der Luftfahrtindustrie.

Das Headquarter in Lippstadt verfügt über eine große Forschungs- und Entwicklungsabteilung, einen eigenen Werkzeugbau, eine CNC-Präzisionsdreherei und eine Kunststoff-spritzgießerei.

Als Teil der Amphenol Gruppe partizipiert CONEC an den Wachstums- und Entwicklungschancen eines weltweit tätigen Konzerns und agiert gleichzeitig als mittelständisches Unternehmen flexibel und schnell, um sich den wechselnden Kundenbedürfnissen optimal anzupassen.

For more than 40 years, CONEC Elektronische Bauelemente GmbH has been developing, producing and marketing high-quality connectors, connecting cable and single ended cable as well as enclosure technology. CONEC products are used in automation, telecommunications and energy technology, machine manufacturing, agriculture and medical technology, transportation and the aviation industry.

The headquarters in Lippstadt has a large research and development department, its own tool-making department, a CNC-turning department and a synthetics injection moulding plant.

As part of the Amphenol Group, CONEC participates in the growth and development opportunities of a globally active group and at the same time acts flexibly and quickly as a medium-sized company in order to optimally adapt to changing customer needs.

CONEC Germany, Lippstadt





Neben einer Vielzahl an Steckverbindern sämtlicher aktueller Standards liegen unsere besonderen Stärken im Bereich der integrierten Umspritzung von Komponenten und Baugruppen sowie in der Entwicklung anwendungsspezifischer Lösungen.

CONEC ist international tätig und mit eigenen Niederlassungen bzw. Produktionsstätten in Kanada, China, Tschechien, Polen, der Slowakei und Mexiko vertreten.

Das Qualitätsmanagementsystem des Unternehmens erfüllt die Anforderungen der internationalen Normen nach DIN EN ISO 9001.

In addition to a variety of connectors for all current standards, our particular strength is the integrated moulding of components and assemblies and the development of customized solutions.

CONEC is a global player with its own subsidiaries and/or production sites in Canada, China, the Czech Republic, Poland, Slovakia and Mexico.

The company's quality management ensures high quality by applying the international standards according DIN EN ISO 9001.



CONEC Czech Republic, Loucka



CONEC Canada, Mississauga



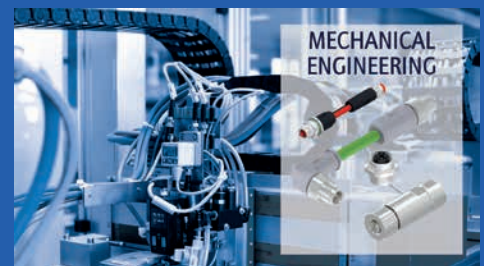
AUTOMATION



TRANSPORTATION



COMMUNICATIONS



MECHANICAL ENGINEERING



HEAVY EQUIPMENT



MEDICAL



CUSTOMIZED

	Seite/Page
Was spricht für CONEC SnapLock <i>What are the advantages of CONEC SnapLock?</i>	5
Applikationsbeispiele <i>Fields of application</i>	6
Technische Daten <i>Technical data</i>	7
SnapLock Retrofit-Sets – Anschlussleitungen & Verbindungsleitung <i>SnapLock Retrofit-Sets – Single ended & connecting cable</i>	8
SnapLock Bundles Kunststoff schwarz/Kunststoff metallisiert <i>SnapLock Bundles plastic black/plastic metallized</i>	9
SnapLock Hauben & Zubehör <i>SnapLock hoods & accessories</i>	10
SnapLock Steckverbinder <i>SnapLock connectors</i>	11



- Sie benötigen ein D-SUB Schnellverschluss System, welches eine hohe Haltekraft garantiert?
Do you need a D-SUB quick-locking system that guarantees a high retaining force?
- Eine schnelle und sichere Ver- und Entriegelung muss auch an schlecht einsehbaren Schnittstellen möglich sein?
Quick and safe locking and unlocking must also be possible at interfaces where there is no visual contact?
- Ihre Anwendung benötigt eine Schnittstelle die sowohl schock- als auch vibrations geprüft ist?
Does your application require an interface that is shock and vibration tested?
- Sie möchten ein bestehendes System mit Schnellverschlusshauben nachrüsten?
You would like to retrofit an existing system with quick-locking hoods?

Das CONEC SnapLock Verriegelungssystem für D-SUB Steckverbinder und Hauben ermöglicht eine schnelle und sichere Verbindung und Verriegelung ohne zusätzliche Verschraubung. Ein in die Haube integrierter Federclip verrastet mit einem am Gegenstecker montierten Rastbolzen.

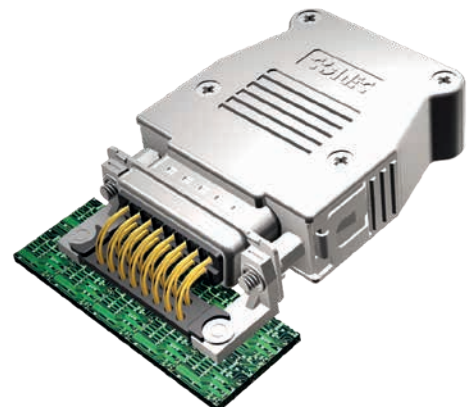
Das SnapLock System ist speziell für Einsatzbereiche konzipiert, die eine robuste und vibrationsresistente Verbindung erfordern. Durch die Nachrüstbarkeit mittels eines Bolzenkits kann das System auch mit Standard D-SUB Steckverbindern verwendet werden. Dies eröffnet vielseitige Einsatzmöglichkeiten, z.B. in der Automatisierung, in Messgeräten und Prüfständen zur Datenübertragung oder in der Verkehrs- und Medizintechnik.

The CONEC SnapLock locking system for D-SUB connectors and hoods enables quick and secure connection and locking without additional screws. A spring clip integrated into the hood latches onto a locking pin mounted on the mating connector.

The SnapLock system is specifically designed for applications requiring a robust and vibration-resistant connection. By retrofitting with a bolt kit, the system can also be used with standard D-SUB connectors, offering versatile application possibilities, such as in automation, measuring devices, and test stands for data transmission, as well as in transportation and medical technology.

Die Hauptvorteile des SnapLock Systems: *The main advantages of the SnapLock system:*

- Zeiteinsparung durch werkzeuglose Montage und Demontage
Time savings due to tool-free assembly and disassembly
- Erhöhte Prozesssicherheit durch eine definierte Verriegelung
Increased process reliability through defined locking
- Vibrationsbeständigkeit, auch in anspruchsvollen Umgebungen
Vibration resistance, even in demanding environments
- Nachrüstbarkeit für bestehende D-SUB Steckverbinder
Retrofit capability for existing D-SUB connectors





Anbindung von Messgeräten und Prüfständen zur Datenübertragung

In der industriellen Messtechnik und Qualitätssicherung ist eine präzise und zuverlässige Datenübertragung essenziell. D-Sub-Stecker werden hierbei häufig eingesetzt, um Messgeräte und Prüfstände miteinander zu verbinden und eine störungsfreie Signalübertragung zu gewährleisten. Durch den SnapLock Verschluss ist ein schneller Austausch oder Wechsel an den Geräten möglich.

- Zuverlässige Datenübertragung
- Schnelles umstecken der Stecker durch SnapLock Verschluss

Datenübertragung zwischen Laborsystemen und Computern

In Laboren spielen präzise und zuverlässige Datenverbindungen eine entscheidende Rolle, insbesondere bei der Anbindung von Analysegeräten, Messinstrumenten und Steuerungssystemen an Computer. D-Sub-Stecker sind eine bewährte Schnittstelle für diese Anwendungen, da sie eine robuste und störungssichere Übertragung gewährleisten.

- Präzise und zuverlässige Datenübertragung
- Robustheit und Langlebigkeit

Connection of measuring devices and test benches for data transmission

Precise and reliable data transmission is essential in industrial measurement technology and quality assurance. D-Sub connectors are often used here to connect measuring devices and test benches and ensure interference-free signal transmission. The SnapLock fastener enables quick replacement or exchange of the devices.

- Reliable data transmission
- Quick plug change thanks to SnapLock closure

Data transfer between laboratory systems and computers

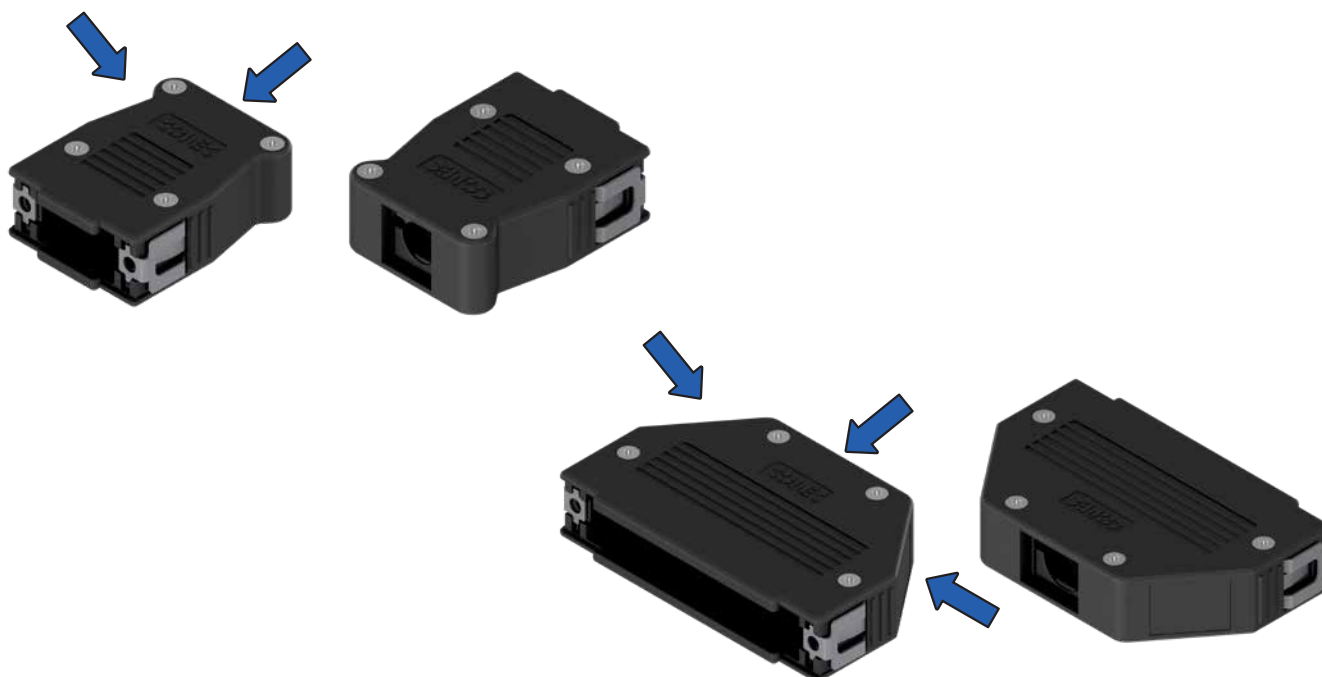
Precise and reliable data connections play a crucial role in laboratories, especially when connecting analysis devices, measuring instruments and control systems to computers. D-Sub connectors are a proven interface for these applications, as they guarantee robust and interference-free transmission.

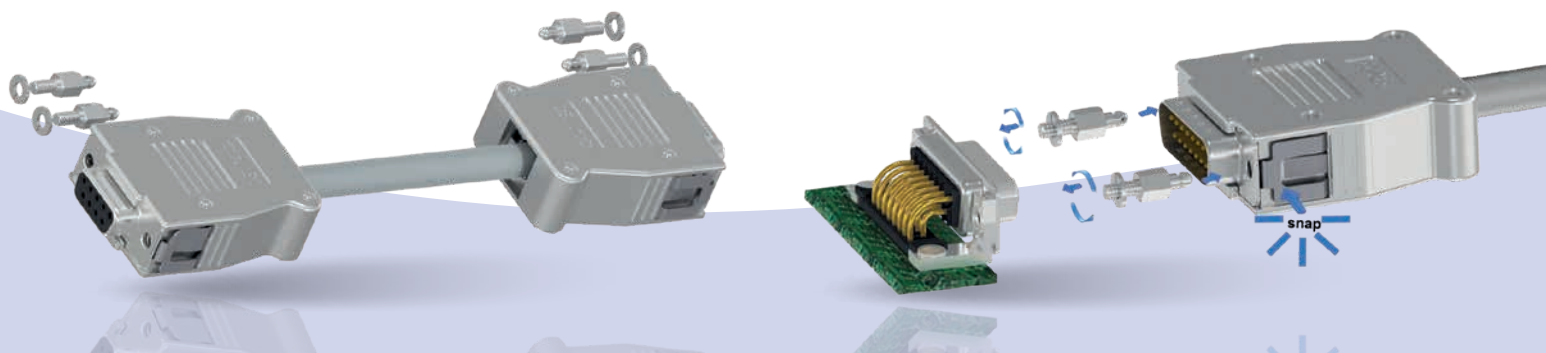
- Vibration resistance, even in demanding environments
- Retrofit capability for existing D-SUB connectors



	Haube metallisiert/ Hood metallized	Haube schwarz/ Hood black	Steckverbinder/Connector	
			ohne Leitung/ without cable	mit Leitung/ with cable
Betriebsspannung/ Working voltage			125 V	25 V AC / 60 V DC
Stromtragfähigkeit Signal/ Current rating signal			7,5 A	1A
Schutzart/ IP rating			IP20	
Anschlussart Signal/ Termination signal			Lötpin gerade / Solder pin straight	
Umgebungstemperatur/ Working temperature	-30 ° C bis/up to + 85 ° C		-55°C bis/up to +125°C	
Montageart Steckseite/ Hardware options mating side			SnapLock	
Gehäuse Material/ Housing material	ABS UL 94 V-0		Stahl, Zinn/Steel, Tin	
Oberfläche/ Surface material	Nickel	-		
Zugentlastung/ Strain relief	Stahl vernickelt/Nickel-plated steel			
SnapLock-Clip/ Snap Lock clip	Edelstahl/Stainless steel			
Befestigungsschrauben/ Mounting kit	Stahl vernickelt/Nickel-plated steel			
Isolierkörper/ Insulator			PA 66 GF UL 94 V-0	
Crimpkontakt/ Crimp contact			Kupferlegierung; Gold über Nickel/ Copper alloy;Gold over Nickel	

Je nach Baugröße sind die Hauben mit 2 bzw. 3 Kabeleingängen ausgestattet:
 Depending on the size, the hoods are equipped with 2 or 3 cable entries:





Mit den neuen fertig konfektionierten CONEC Retrofit-Sets in Standardlängen bietet das SnapLock System jetzt auch eine sofort einsetzbare Lösung.

With the new CONEC Retrofit Sets, the SnapLock system is now available as a ready-to-use solution.

Die SnapLock Retrofit-Sets sind erhältlich in zwölf verschiedenen Varianten. Jeweils als 9- oder 15-polige Anschluss oder Verbindungsleitung in drei Standardlängen (1,8 m, 3 m, 5 m) – perfekt für flexible und sichere Verbindungen in verschiedensten Anwendungen.

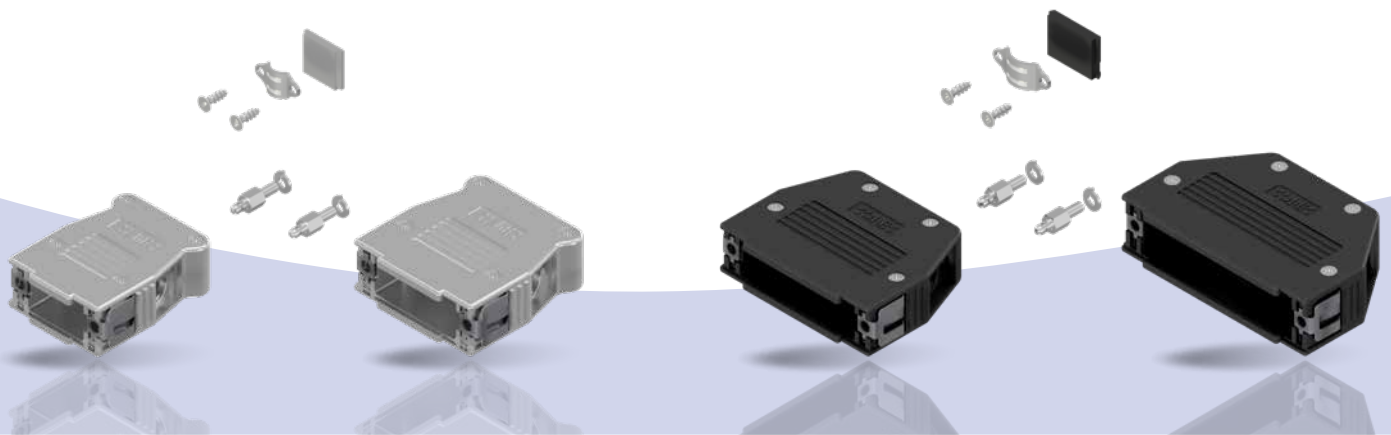
The SnapLock Retrofit-sets are available in twelve different variants, each as a 9- or 15-pos. single ended or connection Ebenfcable in three standard lengths (1.8 m, 3 m, 5 m) – perfect for flexible and secure connections in a wide range of applications.

Art. Nr. Übersicht Verbindungsleitung/Part no. overview connecting cable

Polzahl/ No. of poles	Typ Seite A/ Gender Side A	Typ Seite B / Gender Side B	Gehäuse- material/ Housing material	Gehäusegröße/ Housing size	Anzahl Kabel- eingänge/ Number of cable entries	Art. Nr./ Part No. 1,8m	Art. Nr./ Part No. 3 m	Art. Nr./ Part No. 5 m
9	Stecker/ Male	Buchse/ Female	Kunststoff metallisiert/ Plastic metallized	1	2	16-512360	16-512370	16-512380
15	Stecker/ Male	Buchse/ Female		2	2	16-512420	16-512430	16-512440

Art. Nr. Übersicht Anschlussleitung/Part no. overview single ended cable

Polzahl/ No. of poles	Typ Seite A/ Gender Side A	Gehäusematerial/ Housing material	Gehäusegröße/ Housing size	Anzahl Kabeleingänge/ Number of cable entries	Art. Nr./ Part No. 1,8 m	Art. Nr./ Part No. 3 m	Art. Nr./ Part No. 5 m
9	Stecker/ Male	Kunststoff metallisiert/ Plastic metallized	1	2	16-512330	16-512340	16-512350
15	Stecker/ Male		2	2	16-512390	16-512400	16-512410



Die SnapLock Bundles erweitern die SnapLock Reihe um eine praktische Komplettlösung. Sie enthalten unsere SnapLock Kunststoffhaube in Schwarz oder metallisiert sowie das passende Befestigungszubehör. Erhältlich in 09- bis 50-poligen Varianten, bieten sie eine flexible und sichere Verbindung für unterschiedlichste Anwendungen.

The SnapLock bundles extend the SnapLock range with a practical complete solution. They contain our SnapLock plastic cover in black or metallized as well as the matching fastening kits. Available in 09 to 50-pin versions, they offer a flexible and secure connection for a wide range of applications.

Art. Nr. Übersicht Snaplock Bundles Kunststoff metallisiert/Part no. overview Snaplock Bundles plastic metallized

Polzahl/ No. of poles	Gehäusematerial/ Housing material	Gehäusegröße/ Housing size	Anzahl Kabeleingänge/ Number of cable entries	Art. Nr./ Part No.
9	Kunststoff metallisiert/ Plastic metallized	1	2	16-003200E
15		2	2	16-003210E
25		3	3	16-003220E
37		4	3	16-003230E
50		5	3	16-003240E

Art. Nr. Übersicht Snaplock Bundles Kunststoff schwarz/Part no. overview Snaplock Bundles plastic black

Polzahl/ No. of poles	Gehäusematerial/ Housing material	Gehäusegröße/ Housing size	Anzahl Kabeleingänge/ Number of cable entries	Art. Nr./ Part No.
9	Kunststoff schwarz/ Plastic black	1	2	16-003250E
15		2	2	16-003260E
25		3	3	16-003270E
37		4	3	16-003280E
50		5	3	16-003290E



Die Standard SnapLock Hauben sind in den Baugrößen 1 – 5 in metallisierter oder schwarzer Ausführung verfügbar. Je nach Polzahl sind sie mit einem geraden und 1 oder 2 seitlichen Kabelausgängen ausgestattet. Das Material ist flammhemmend nach UL 94 V0.

The standard SnapLock hoods are available in sizes 1 - 5 in metallized or black versions. The hoods come with one straight cable entry and depending on the number of poles one or two side cable entries. The material is flame-retardant in accordance with UL 94 V0.

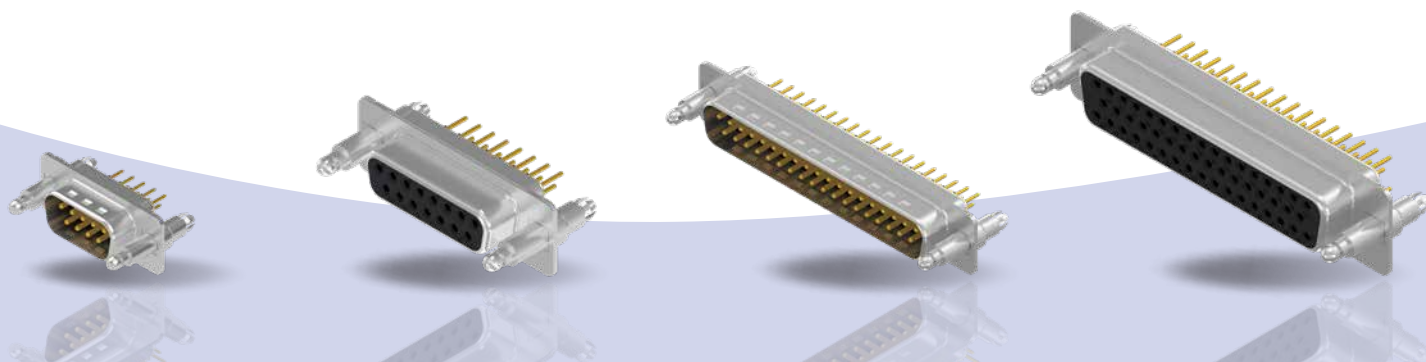
Das CONEC SnapLock-System ermöglicht außerdem eine Haube zu Haube Verbindung.

The CONEC SnapLock system also allows a hood-to-hood connection.

Art. Nr. Übersicht Hauben & Zubehör/Part no. overview hoods and accessories

Polzahl/ No. of poles	Beschreibung/ Description	Gehäusegröße/ Housing size	Anzahl Kabeleingänge/ Number of cable entries	Art. Nr./Part No. Kunststoff schwarz/ Plastic black	Art. Nr./Part No. Kunststoff metallisiert plastic metallized
9	Haube/Hood	1	2	16-001810	16-001750
15	Haube/Hood	2	2	16-001820	16-001760
25	Haube/Hood	3	3	16-001830	16-001770
37	Haube/Hood	4	3	16-001840	16-001780
50	Haube/Hood	5	3	16-001850	16-001790

Zubehör/Accessories		
Verriegelungskit Haube zu Haube/ Hood to hood mounting kit	1-5	16-002200
Kit Einschraubbolzen Nachrüstung Hinterwandmontage (4-40 UNC)/ Screw-in bolt retrofit rear wall mounting kit (4-40 UNC)	1-5	16-002190



Neben den Hauben werden auch entsprechende D-SUB - Steckverbinder (9 – 50 -pol.) mit integriertem Rastbolzen angeboten. Hierbei wird der Rastbolzen mit dem Steckergehäuse verpresst und ist somit unverlierbar.

Die Steckverbinder sind für eine Betriebsspannung von 125 Volt und eine Stromtragfähigkeit von bis zu 7,5 Ampere ausgelegt. Sie können in einem Temperaturbereich von -55 °C bis +125 °C eingesetzt werden. Das Gehäuse besteht aus verzinnem Stahl und sorgt für eine robuste und langlebige Verbindung. Die Crimpkontakte sind vergoldet und wahlweise in Gütestufe A für bis zu 50 Steckzyklen oder in Gütestufe C für bis zu 500 Steckzyklen erhältlich.

In addition to the hoods, corresponding D-SUB connectors (9 - 50 -pin) with integrated locking pin are also available. The locking pin is pressed into the connector housing and is therefore captive.

These connectors are designed for an operating voltage of 125 volts and support currents of up to 7.5 amperes. They are suitable for use in temperatures ranging from -55 °C to +125 °C. The housing is made of tin-plated steel, ensuring a durable and reliable connection. The gold-plated crimp contacts are available in quality class A for up to 50 mating cycles or in class C for up to 500 mating cycles.

Art. Nr. Übersicht SnapLock Steckverbinder/Part no. overview SnapLock connectors

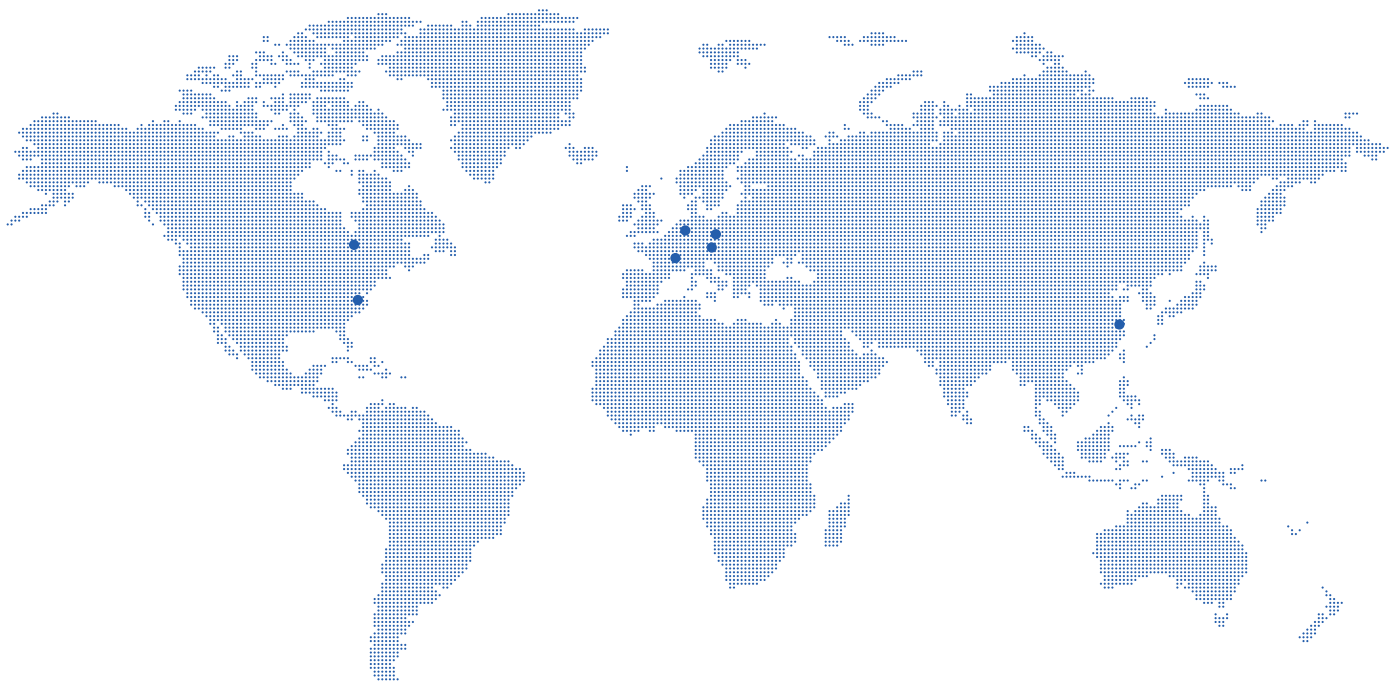
Polzahl/ No. of poles Power	Kontaktart/ Contact type	Anschlussart/ Termination	Art. Nr./Part No. Gütestufe/Quality class A	Art. Nr./Part No. Gütestufe/Quality class C
9	Stift/Male	Lötpin gerade/Solder pin straight	16-002093	16-002091
15			16-002103	16-002101
25			16-002113	16-002111
37			16-002123	16-002121
50			16-002133	16-002131
9	Buchse/Female	Lötpin gerade/Solder pin straight	16-002143	16-002141
15			16-002153	16-002151
25			16-002163	16-002161
37			16-002173	16-002171
50			16-002183	16-002181



CONEC

Elektronische Bauelemente GmbH
Ostenfeldmark 16
59557 Lippstadt
Deutschland

Tel. +49 2941 765-0
Fax +49 2941 76565
E-Mail info@conec.de
www.conec.de



CONEC Corporation
307-2233 Argentia Road
Mississauga, Ontario L5N
2X7
Canada
Tel. +1 905 790 2200
Fax +1 905 790 2201
E-Mail info@conec.com



CONEC Corporation
Tel. +1 919 460 8800
E-Mail info@conec.com



CONEC Polska Sp. zo.o
Zwycieska 43 bud.2
Wroclaw 53-033.
Tel. +48 71 374 40 45
Fax +48 71 374 40 49
E-Mail info@conec.pl



CONEC s.r.o.
Loucka137
76325 Ujezd
Czech Republic
Tel. +420 577 350 132
Fax +420 577 350 134
E-Mail info@conec.cz



**Kundenservice/
Customer Service
HOTLINE**
Tel. +33 9 75267217
E-Mail info@conec.fr



CONEC (Shanghai)
Int. Trading Co., Ltd.
Rm. 201-202, Jingu Central Building
No. 1313 Jiang Chang Road
200072 Shanghai
Tel. +86 21 66300930
Fax +86 21 66300911
E-Mail info@conec.cn