

# WARENVERKAUF

RUND-UM-DIE-UHR

# SMART STORE24

Automatisierte  
Verkaufslösungen:

SmartOne

SmartSlim

- ohne Personal
- diebstahlsicher
- sofort einsatzbereit



SMART-STORE-24.DE



## SmartOne

Der „Alleskönner“

Sieht aus wie ein Kühlschrank, kann aber viel mehr:

Der SmartOne ist ein vollautomatisiertes Shop-system für den Verkauf von Food & Non-Food Artikeln und bietet alle Funktionen, welche Ihre Kunden zum einfachen und bequemen Einkauf brauchen. Er ist dank modularer Bauweise vielseitig einsetzbar:

- als Schrank für Trockenprodukte
- als Kühlschrank
- für Lebensmittel & Pflanzen
- als Tiefkühlschrank

mit

- intuitiver und zeitsparender Handhabung
- einfacher Registrierung für den Kunden
- grammgenauer Produktdatenerfassung
- idealer Eignung für die Direktvermarktung

## SmartOne und SmartSlim Store-Solution

sind die perfekten Lösungen für automatisierte  
24-Stunden Store 4.0 Verkaufskonzepte:

- einfach und sicher in der Handhabung
- zuverlässige und erprobte modere Technik
- modular, erweiterbar und in Kundenoptik anpassbar
- Betreuung, Einarbeitung und Service

Beide Lösungen basieren auf der gleichen Technik und unterscheiden sich nur in der Anwendungsgröße.

- Hofläden
- Bäckereien
- Metzgereien
- Dorfläden
- Lebensmittel-Einzelhandel
- Feinkostanbieter
- Tee- und Kräuterhandel
- Fitness-Studios
- Floristen
- Molkereien...

### Individuelles Design:

Passt sich seiner Umgebung an: ob Bretter, Ziegel oder anders: ganz wie Sie wollen.

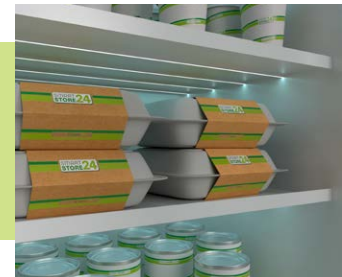


### Sicheres Zugangs- & Zahlssystem:

Ob über EC-, Kredit-, oder eigene Zahlkarte oder Mobiltelefon: alles ist sicher möglich.

### Setzt Produkte gut in Szene:

Die ausgefeilte Beleuchtung und die große, klare Scheibe sorgen für beste und sichere Warenpräsentation jeder Produktart.



# SmartOne Store-Solution

## So flexibel wie Ihr tägliches Geschäft:

Unsere ALL-IN-ONE Lösung enthält alles, was Sie für den bequemem Verkauf Ihrer Produkte an Ihre Kunden brauchen. Die intelligente und praxiserprobte Elektronik ist sekundengenau über den Warenbestand, Haltbarkeitsdaten, Temperaturkurven, Kundenbesuche und Umsätze im Bilde. Und Sie selbst ebenfalls: per Computer, Tablet oder Smartphone.



Sogar draußen auf dem Acker  
bin ich genauestens über den  
Bestand in unserem Smart  
Store informiert und kann so  
schnell und ruhig handeln.

**SmartOne** – der immer passt.

Die perfekte Anpassung an seine Umwelt liegt dem SmartOne in den Genen. Durch die klare, rechteckige und schnörkelfreie Bauart kann das Außendesign individuell auf ihre Bedürfnisse angepasst werden.

So ist z.B. eine eigene Gestaltung inklusive Ihrem eigenen Schriftzug oder Logo ohne Probleme anpassbar. Ob Sie nun eine Holz-, eine Ziegel-Klinkeroptik oder die Anmutung eines hydrophobierten Sichtbetons bevorzugen - jede denkbare und verkaufsfördernde Optik ist machbar.

Der **SmartOne** wäre für Ihre Ansprüche zu klein? Zum einen wäre er um ein zweites Gerät erweiterbar. Sollte Ihr Bedarf trotzdem eine Stufe größer sein, dann schauen Sie sich unseren

**SmartSlim**

auf den nächsten Seiten an.

Smart**Slim** – Ein Store für alles.

Das ist unsere variable Full-Size Lösung.



**Die Zentrale:**

das Kassenterminal beinhaltet alles, was gebraucht wird: Warenschacht zur Erfassung des Einkaufskorbes, die Bezahlungsfunktion und ein großes, hochauflösendes Display zur transparenten Abrechnung, Werbung und Darstellung der Bedienungsanleitung.



Ob in eigenen Shop-Räumen oder als smarte Containerlösung: Der SmartSlim passt perfekt.



## Unsere Systemlösung ist so individuell wie Ihr Geschäft!

- als personalloses Ladengeschäft
- 24 Std. Öffnungszeiten steuerbar inkl. Diebstahlsicherung
- Einbindung aller gängigen Zahlungsmethoden
- Für jeden Bedarf: als Erstausstattung oder als Nachrüstung
- Schlüsselfertige Containerlösung oder bestehende Räumlichkeit
- Individuelle Größen und Ausstattungen

= **deutlich mehr sicheren und planbaren Umsatz**



## Praxisbeispiele Ladenbox und Hofladen-Erweiterung

Einem erweiterten Kundenservice im Sinne der Verbreiterung des Warenangebots und/oder der Öffnungszeiten standen bisher immer der betriebswirtschaftliche Kostenblock Personal und der um sich greifende Fachpersonalmangel als Hauptargument im Weg.

Mit der SmartStore24-Lösung ändert sich das grundlegend: Fachpersonal wird nicht mehr benötigt und die Öffnungszeiten lassen sich individuell rund um die Uhr gestalten. Zudem lassen sich neue Kundengruppen dauerhaft erschließen.

Smart**Store24** ist ein funktionierendes Gesamtpaket aus einer Hand.



### Smart-ERP-Software

ERP (Enterprise Resource Planning) bezeichnet Software zur Ressourcenplanung und integriert via Datenbank eine Vielzahl von Anwendungen und Betriebsdaten, welche zentral gespeichert und verarbeitet werden. **Im Klartext heisst das für Sie: Warenwirtschaft leicht gemacht.**

Über unsere - natürlich an Ihre Bedürfnisse anpassbare - Software haben Sie alle wichtigen Informationen im Überblick. Sogar über das Smartphone hält Sie diese Software auf dem Laufenden und kann auch darüber gesteuert werden:

Waren- & Lagerbestände, Mindesthaltbarkeitsdaten, Statusmeldungen, Kühlprotokolle und mögliche Störungsmeldungen. Online und in Echtzeit.

Diese Software ist das unermüdliche Gehirn, das Ihre Kunden bedient, mit den Kunden abrechnet, die Order zur Auffüllung der Warenbestände gibt und Sie über alles Wichtige informiert und damit zum passenden Zeitpunkt die richtigen Handlungen einleitet - als ob sie immer selbst vor Ort sind.







Codierstation



Etiketten auf den Waren

## SmartStore24 Codierstation

In den Auszeichnungsetiketten sind IDs hinterlegt, aber keine Preise, Gewichtsangaben oder sonstige Informationen. Die RFID-Etiketten werden aufgeklebt und danach über die Codierstation dem entsprechenden Produkt im System zugeordnet - bei gleichen Produkten auch zu mehrfachen Artikeln. Somit kennt das System die Produkte und kann sie verkaufen.

## Wie funktioniert das System?

**Das Grundprinzip unseres Systems ist einfach. Diese Einfachheit ist der Grundpfeiler für eine zuverlässige und fehlerfreie Funktion.**

Jedes Ihrer Produkte bekommt neben den Standard-Etikettierungen für den Verbraucher einen zusätzlichen Aufkleber mit einer integrierten Antenne und einem RFID-Chip (Radio-Frequency Identification). Durch ein schwaches elektromagnetisches Feld wird in der Antenne des Etiketts ein schwacher Strom erzeugt und der Chip funkt daraufhin seine eindeutige Kennung an den Empfänger in der Codierstation, im Schrank des SmartOne oder im Warenschacht des SmartSlim.

Somit ist jeder ausgezeichneten und codierten Ware eine Eindeutige ID zugeordnet und kann vom System für die Einpflege, die Verwaltung und den Verkauf verwendet werden.

Wird nun die Ware aus dem Schrank genommen oder in den Warenschacht gelegt, erkennt das System die ID und rechnet zuverlässig die Ware ab. Dies funktioniert sehr schnell und ohne Zeitverlust. Im Moment der Abrechnung ist Ihre Datenbank aktualisiert und Sie sind mit neuesten Daten im Bilde.

## Sichere Umsätze generieren & planbar Geld verdienen.

### SMARTSTORE24 – eine Lösung, die viel mehr ist als nur Digitalisierung.

Der unsicherste Faktor im Verkauf ist in Bezug auf die Planbarkeit immer das Personal. Fachkräfte im Verkauf sind inzwischen ein rares Gut geworden.

Zudem wird es für klein- und mittelständische Unternehmen es immer schwieriger, aufgrund des sich permanent ändernden Kundenverhaltens eine verlässliche Planung in Sortiments- und Personalfragen durchführen zu können.

An einem Tag bräuchte man drei mal so viel Personal und Ware wie an Tagen mit normaler Auslastung, am anderen Tag ist das Gegenteil der Fall. Eine Aufstockung mit mehr Personal und noch mehr Ware ist jedoch keine praktikable Lösung in dieser Entwicklung.

Vor allem die direkten, handwerklichen Nahrungsmittel-erzeuger wie Metzger, Bäcker, Molkereien und Landwirte können mit den Öffnungszeiten der Discounter und Supermärkte nicht mithalten.

Dabei steigt die Nachfrage nach traditionellen, regionalen und qualitativ hochwertigen Nahrungsmitteln und Waren stetig

an, aber genau das kann gerade im ländlichen und kleinstädtischen Bereich für die Kunden immer weniger zufriedenstellend gedeckt werden. Hinzu kommt noch der Faktor, dass immer mehr traditionelle Betriebe des Lebensmittelhandwerks aufgrund mangelnder Nachfolge und hoher Arbeitsbelastung aufgeben. Oft müssen gerade diese hoch angesehenen Betriebe einen immer größeren Spagat zwischen Produktions- und Verkaufszeiten bewältigen.

Um diese Herausforderungen zu lösen, wurden die Lösungen **SmartOne** und **SmartSlim** entwickelt. Dabei können beide Lösungen sowohl als alleinige Verkaufslösung als auch in Ergänzung zu bestehenden Ladengeschäften eingesetzt werden. Hat z.B. ein Hofladen mit Personal bisher von Montag bis Samstag nur 2,5 Tage geöffnet, kann unsere Lösung diese Öffnungslücke über die gesamte Woche schließen. Rechnet man mit zehn Stunden Öffnungszeit des normalen Ladengeschäfts, dann erreicht man mit der bisherigen Methode 25 Stunden Verkaufszeit pro Woche.

Da der **SmartStore24** - wie der Name schon sagt, an 7 Tagen der Woche rund um die Uhr geöffnet haben kann, ergibt sich betriebswirtschaftlich sofort ein ganz anderes Bild:

## Der SmartStore24-Konzept-Kern

Nehmen wir realistisch an, das Ladengeschäft macht in der Woche mit dem 25 Std.-Öffnungsfenster einen durchschnittlichen Umsatz von 4000,00 Euro. Das macht pro Stunde 160,00 Euro. Nehmen wir weiter an, Sie erweitern Ihr Angebotsfenster durch die **SmartStore24**-Lösung in der ganzen Woche – wobei wir nur konservativ Nutzungszeiten von 7.00 Uhr morgens bis 23.00 Uhr abends einrechnen. Dafür ist Ihr Warenangebot dann die gesamte Woche zusätzlich zu den normalen Öffnungszeiten erhältlich.

Das wären pro Tag 16 Stunden, mal 7 Tage: 112 Stunden. Rechnen wir nun mit nur durchschnittlichen 35 € Umsatz pro Stunde, kommen wir auf ein mehr als realistisches Ergebnis von 3920 Euro zusätzlichem Umsatz - ohne auch nur einen einzigen Tag mehr das Ladengeschäft geöffnet zu haben.

Sie erzielen also einen Gesamtumsatz, als ob Sie volle 5 Tage in der Woche ein Ladengeschäft mit Personal geöffnet hätten. In diesem Beispiel wären das bis zu 200.000 Euro mehr Umsatz pro Jahr zusätzlich zum Umsatz Ihres Ladengeschäfts.

Die Entscheidung für den **SmartStore24** ist daher zukunftsorientiert und nachhaltig.

Digitalisierung ist ein sehr inflationär gebrauchter Begriff, doch der richtige Einsatz macht den großen Unterschied. Neben der Tatsache, dass Sie als Betreiber dieses Stores immer im Bilde sind, können Sie auch transparent Ihre Kundenschaft darüber unterrichten lassen und für individualisiertes Marketing nutzen:

Bevor ein Kunde zu Ihrem **SmartStore24** fährt, kann er sich online informieren, welche Produkte Ihr **SmartStore24** für ihn vorrätig hat. Oder der Store meldet z.B. per Push-Nachricht seinen Followern: „Nur noch 3 Grillpakete für heute im Bestand.“ Dann werden dem Kunden die Inhalte des Grillpaketes dargestellt und schon sind auch diese drei verkauft. Oder eine Sonderaktion am Sonntag abend: „Ziegen-Kräuterfrischkäse mit 35% Sonntags-Rabatt - jetzt vorbeikommen, sparen und genießen.“

**SmartStore24 ist viel mehr als ein automatisierter Laden, diese Lösung schließt die Lücke zwischen online- und stationärem Handel.**

**Es ist das tragfähige, zukunftsweisende und praktikable Konzept für alle heutigen Ladengeschäfte vor Ort.**

## Perfekte Lösungen für automatisierte 24-Stunden Store 4.0 Verkaufskonzepte.

Was können wir für Sie tun? Haben Sie Fragen  
zum Preis, Leasingmodellen und anderen Punkten?  
Senden Sie uns bitte eine Nachricht oder melden  
Sie sich einfach telefonisch,  
wir freuen uns auf Ihren Anruf.

## SMARTSTORE24 GmbH

Josef-Wassermann-Str. 10  
86316 Friedberg  
+49 (0)821 . 56 73 40 60

**Michael Kimmich**, Geschäftsführer  
+49 172 . 8 35 13 29  
michael.kimmich@smartstore24.de

**Martin Kettenberger**, New Business  
+49 176 . 43 89 29 14  
martin.kettenberger@smartstore24.de

