



RUYS vloeren

MARGIA-CRETE

Die ideale Kombination für Ihre Sanierung



Vorher



Nachher

Wer seinen Kunden gut zuhört, wie Ruys Vloeren es tut, weiß, dass Renovierungen öfter vorkommen als gedacht und dabei das Motto „Zeit ist Geld“ lautet. In Produktionsräumen müssen Renovierungen oft bei hoher Luftfeuchtigkeit, in einem engen Zeitfenster und mit bestimmten Dicken durchgeführt werden. Aber die Qualität darf darunter nicht leiden, die muss einfach gut sein. Dafür hat Ruys, nach jahrelangen Testreihen, den MARGIA-CRETE Boden entwickelt.

Der Boden kombiniert die Stärke und bewährte Rutschfestigkeit des MARGIA Granitbodens und die Feuchtigkeitsunempfindlichkeit, geringe Schichtdicke und kurze Aushärtungszeit (maximal 24 Stunden) des Polyurethan-Zement Bodens. Außerdem ist MARGIA-CRETE thermisch und chemisch resistent.

Eigenschaften

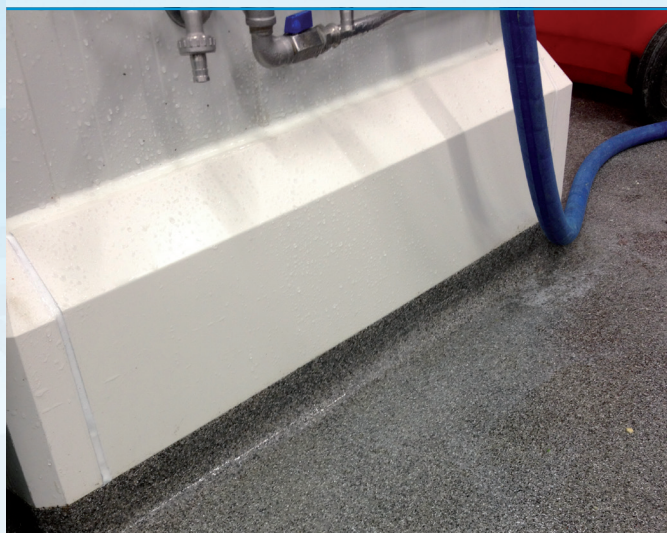
- Sehr verschleißfest und mechanisch schwer belastbar
- Rutschfest (R13)
- Flüssigkeitsdicht
- Fugenlos
- Chemisch resistent
- Thermisch resistent bis 130 °C
- Geringe Schichtdicke (4 - 6mm)
- Schnelle Inbetriebnahme (24 Stunden)
- Einfach zu reinigen

Ausstrahlung

Der MARGIA-CRETE Boden hat auch die Ausstrahlung des MARGIA Granitbodens, der oft in Fleischproduktionsbetrieben eingesetzt wird. Dieser wird nun jedoch mit einer feineren Granitkörnung hergestellt und kein 40- 50 mm dicker zementgebundener Boden, sondern ein 4 - 6 mm dicker Polurethan-Zementboden. Der MARGIA-CRETE kann in kurzer Zeit verlegt und voll belastet werden.



Entwässerung



Falls eine gute Entwässerung erforderlich ist, kann der MARGIA-CRETE eventuell auf einem neuen, mit Stahlfaser verstärkten Gefällestrich aus Beton verlegt werden. Dieser wird von Ruys Vloeren selber mit einem Gefälle von 1 % verlegt, weshalb Ruys Vloeren einen Boden ohne Lachenbildung garantieren kann. In Kombination mit einem Edelstahl-Rammschutzsockel beispielsweise, bei dem Ruys Vloeren die schräge Seite derselben Endbearbeitung wie dem Boden unterzieht, haben Sie eine ausgezeichnete Lösung, die alle HACCP, USDA, EC und BCE Anforderungen erfüllt.




RUYS
vloeren

Das legt schon gut!



Lange Amerikaweg 89, 7332 BP Apeldoorn
Postbus 558, 7300 AN Apeldoorn
Tel. 0031 (55) 533 53 63
Fax 0031 (55) 533 79 59
E-Mail: info@ruysvloeren.nl
Webseite: www.ruysvloeren.nl
www.ruysvloeren.de

