



Dematic Multishuttle[®] 2



Power the Future of Commerce

DEMATIC

In der Intralogistik zeichnen sich branchenübergreifend neue Trends ab: rasantes Artikelwachstum, kleinere Losgrößen, höhere Leistungsanforderungen, sequenzgerechte Bereitstellung und eine Vielzahl an Ladehilfsmitteln – um die wichtigsten zu nennen.

Um auf diese Trends zu reagieren und automatische Logistiklösungen weitgehend unabhängig von Änderungen in der Auftragsstruktur und Artikelvielfalt bereitzustellen, haben wir bei der Entwicklung des Dematic Multishuttle® 2 konsequent ein oberstes Design-Kriterium verfolgt: Flexibilität.

Dank des redundanten und modularen Aufbaus können Sie mit Dematic Multishuttle® 2 den Anforderungen der Zukunft gelassen entgegensehen.

STATIC
FLEX
BELTED
FLEXTENDED
NARROW BODY



Dematic weltweit

Die Dematic Unternehmensgruppe ist einer der weltweit führenden Komplettanbieter für Logistikautomatisierung und liefert als Hersteller und Systemintegrator die gesamte Leistungspalette von einzelnen Produkten und Systemen bis hin zu schlüsselfertigen Komplettlösungen, ergänzt um das umfassende Service-Angebot.

Dies bedeutet für Sie: Auch bei internationalen Projekten haben Sie nur einen Ansprechpartner. Dematic übernimmt in Ihren Logistikprojekten die Gesamtverantwortung für Durchsatz und Verfügbarkeit.

Kompakt mit hoher Kapazitätsauslastung

Dematic Multishuttle® 2 ist ein hocheffektives System zur Pufferung von Behältern, Kartons, Tablaren oder einzelnen Gebinden. Es ist eine effiziente Materialbereitstellungs-Lösung die eine platzsparende Lagerung und Pufferung bei hoher Lagerdichte und größter betrieblicher Flexibilität bietet.

Typische Anwendungsfälle

Das Dematic Multishuttle® 2 ist ideal zur Versorgung der Kommissionierung oder für die Zusammenstellung von Mischpaletten. Es kann auch als bedarfsgerechte Nachschub-Lösung für Kommissionierregale oder als kurzfristiges Pufferlager in der Produktion dienen.

Die neue Generation

Das Dematic Multishuttle® 2 ist die zweite Generation unserer Shuttle-Technologie. Das komplett neue Design beinhaltet herausragende neue Technologien, ein flexibles Lastaufnahmemittel, die Halbierung des Gewichts, Verdopplung der Geschwindigkeit, eine höhere Nutzlast und mehrfach-tiefe Lagerfähigkeit. Die Modelle Static, Flex, Flexextended, Belted und Narrow passen sich ganz den Anforderungen des Kunden an.

Die Dematic Multishuttles® 2 Flex und Flexextended sind mit einem flexiblen Lastaufnahmemittel ausgestattet, wodurch die Handhabung von unterschiedlichen Karton- bzw. Behältergrößen, Übergrößen und Verpackungsformaten ohne die Verwendung von Tablaren ermöglicht wird. Das Lastaufnahmemittel justiert seine Teleskoparme auf die exakte Lastbreite, greift die Ware und zieht sie auf das Shuttle.

Teleskoparme greifen in beide Richtungen

Das Lastaufnahmemittel nutzt ein innovatives Acht-Finger-Design für seine überlappenden Teleskoparme, um Produkte einfach-, doppelt- oder mehrfach-tief zu greifen. Die Finger sind aus robustem und langlebigem kohlefaserverstärktem Kunststoff gegossen.

Das Flex Shuttle erlaubt eine flexible Ein- und Auslagerung und damit eine platzsparende Lageranordnung (dynamic slotting).

Dematic Multishuttle® 2

definiert die Lagerlogistik neu:

Mehr Durchsatz:	Bis zu 10 mal höher als mit herkömmlichen Regalbediengeräten
Hohe Auslastung:	Hohe Versorgungsrate der Pickplätze und somit gute Arbeitsauslastung
Hohe Lagerdichte:	Unterstützt mehrfach-tiefe Lagerung und unterschiedliche Ladungsgrößen. Kommissionierstationen können ober- und unterhalb der Lifte angeordnet werden.
Mehr Layoutoptionen:	Passt in unterschiedliche Raumlayouts, unter oder über Hindernisse, beste Raumausnutzung
Genauere Sequenzierung:	Liefert Waren in der exakten Reihenfolge an Palettier- oder Pickstationen
Verschiedene Ladegüter	Die Flex-Variante kann verschiedenste Ladegüter bedienen.
Redundanz mit Back-up:	Die zügige Austauschbarkeit der Shuttles stellt eine hohe Anlagenverfügbarkeit sicher. Manueller Zugriff: Wartungsbühnen in den Regalgassen ermöglichen manuellen Zugriff aufs Inventar und Service für Shuttles.
Skalierbarkeit:	Einfache Erweiterung durch zusätzliche Gassen, Ebenen und Lifte zur Steigerung der Lagerkapazität und des Durchsatzes.

Wie alle Produkte von Dematic lässt sich auch das Dematic Multishuttle® 2 optimal in eine SAP EWM Lösung einbinden

- Ladungstypen: Kunststoffbehälter, Kartons, Tablare, Gebinde
- Ladung: bis zu 50 kg
- Varianten:
 - Static Teleskop-LAM (feste Breite)
 - Belted Gurtförder-LAM
 - Narrow Extra schmaler Korpus
 - Flex / flexibles Teleskop-LAM;
 - Flextended passt sich unterschiedlichen Ladungsbreiten an
- Freezer für Tiefkühlager geeignet
- Lagerdichte: einfach- oder mehrfach-tief



Spezifikationen

Das Dematic Multishuttle® 2 wurde für Flexibilität und Effizienz entwickelt. Die Standardkomponenten sind skalierbar, um vor allem Unternehmen mit ausgeprägtem Wachstum und sich ändernden Logistik-Anforderungen gerecht zu werden.

Spezifikationen

Ladungstypen

Kunststoffbehälter, Kartons, Tablare, Gebinde

Ladungsgewicht

Kapazität: Bis zu 50 kg

Konfiguration

Multishuttle Static: Teleskop-LAM (feste Breite)
Multishuttle Belted: Gurtförder-LAM
Multishuttle Narrow: Extra schmaler Korpus
Multishuttle Flex / Flexextended: Teleskop-LAM; passt sich der Ladungsbreite an

Lagerdichte

Standard: Einfach- oder doppelt-tief
Optional: Mehrfach-tief

Ladungsgrößen

Behälter/Tablare	mm
Länge	150 - 875
Breite	150 - 850
Höhe	50 - 600
Kartons/Gebinde	mm
Länge	150 - 850
Breite	150 - 850
Höhe	50 - 600

Technische Daten

Elektrik: Niederspannung DC
Lastaufnahmemittel: Teleskop, Gurtförderer
Shuttlekommunikation: DPC (Dematic Powerrail Communication)
Verfahrgeschwindigkeit: 4 m/s
Beschleunigung: 2 m/s²

Betriebstemperaturen

Ambient: 2 °C bis 40 °C
Freezer (optional): -2 °C bis -28 °C

Relative Luftfeuchtigkeit

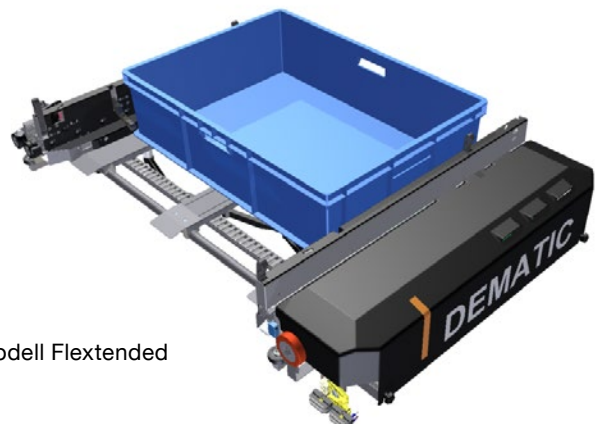
Ambient: 5% - 90%, kein Kondensat
Freezer (optional): 5% - 40%, kein Kondensat

Vorteile

Durchsatz	Bis zu 10 mal höher als mit herkömmlichen Regalbediengeräten
Skalierbarkeit	Erweiterbar
Layout	Anpassbar ans Lager
Materialfluss	Genaue Sequenzierung
Regalbau	Einfach & kostengünstig Unterteilung in Wartungsebenen
Energie	48 oder 60 V DC, doppelt sich mit Niederspannung
Zugang	Zugriff auf alle Shuttles, Lifte und Inventar über Wartungsebenen und abgesicherte Zugangstüren.
Konfiguration	Captive (ebenegebunden), einfach-/mehrfach-tief
Lifte	1, 2 oder mehr Lifte pro Gasse in „End-of-Aisle“, „Drive-through“ oder kombinierter Anordnung.



Modell Narrow Body



Modell Flexextended

Geringer Platzbedarf = Platzersparnis = geringere Betriebskosten

Unsere patentierte Inter-Aisle Transfer-Technologie macht aufwändige Fördersysteme überflüssig. Sie ermöglicht den Transfer von Artikeln zwischen den Dematic Multishuttle®-Gassen zur sequenzierten Anlieferung an die Arbeitsstationen.

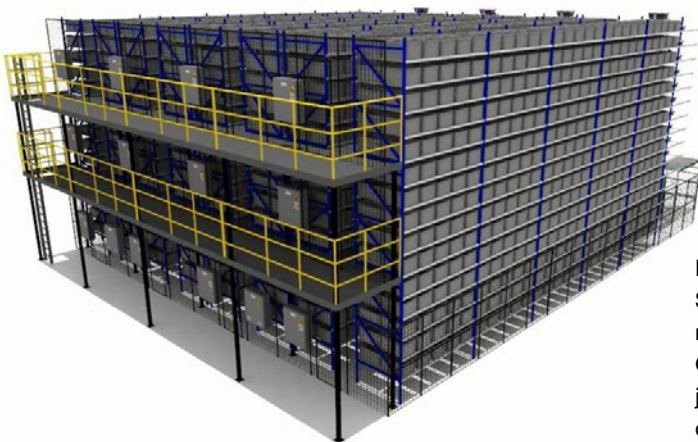
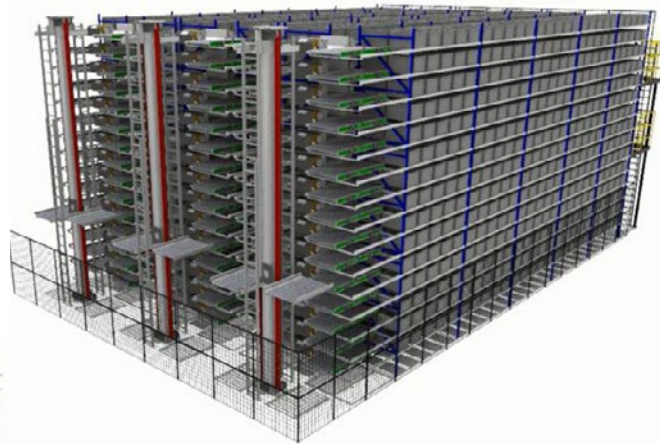


Das Dematic Multishuttle® Subsystem

Flexibel, skalierbar, modular

Das **Dematic Multishuttle® 2 System** besteht aus Regalsystem, Shuttles, Liften, Regalförderern, Steuerung und dem Lagerverwaltungssystem. Auf jeder Ebene fahren Shuttles, um Behälter, Kartons oder Tablette in das Regal ein- oder auszulagern. Durch den Einsatz von je einem Shuttle pro Ebene (captive) ist kein Transport der Shuttles zwischen den Ebenen erforderlich (roaming) und es kann so ein hoher Durchsatz generiert werden. Der Transport der Artikel vom angebotenen Fördertechniksystem zu den Einlagerförderern der jeweiligen Lagerebenen sowie der Rücktransport von den Auslagerförderern erfolgt mittels Lifte. Die für die Auftragsabwicklung erforderliche Reihenfolge der Auslagerung wird direkt im Dematic Multishuttle® 2 System erzeugt (Sequenzierung).

Frontansicht eines typischen Dematic Multishuttle® Subsystems mit 3 Gängen und doppelt-tiefen Regalen. Ein zugeordnetes Doppel-Heber-/Lift-Modul stellt den Materialfluss zu bzw. von jeder Regal-Ebene sicher.



Rückansicht eines typischen 4-Gang Dematic Multishuttle® Subsystems mit doppelt-tiefen Regalen. Service-Plattformen erlauben den Zugang zu den Wartungsebenen jeder Gasse und somit manuellen Zugriff auf das Inventar und jedes Shuttle. Entnahmevorrichtungen für Shuttles sind optional.

www.dematic.com/de/multishuttle

Central Europe

Dematic GmbH

Martinseestr. 1
D-63150 Heusenstamm
T +49 69 583025-0
info@dematic.com

Kundenkontakte Central Europe

Deutschland

Dematic GmbH
Martinseestr. 1
D-63150 Heusenstamm
T +49 69 583025-0
anfrage@dematic.com

Dematic GmbH
Marienbergstr. 94
D-90411 Nürnberg
T +49 911 70401-100
anfrage@dematic.com

Dematic Services GmbH
Martinseestr. 1
D-63150 Heusenstamm
Hotline +49 180 DEMATIC *
info.cs@dematic.com

Dematic GmbH
Werner-von-Siemens-Str. 6
D-86159 Augsburg
T +49 821 45025-100
anfrage@dematic.com

Benelux

Dematic NV
Katwilgweg 3c
B-2050 Antwerpen
T +32 3 641 12 12
info.be@dematic.com

Dematic Services GmbH
Europalaan 4c
NL-5232 BC Den Bosch
T +31 736 460-460
info.nl@dematic.com

Schweiz & Österreich

Dematic GmbH
Industriestrasse 50
CH-8112 Otelfingen
T +41 43 4556065
info.ch@dematic.com

Weitere Kontakte

Für weitere Service- und
Vertriebsniederlassungen
sowie Partner besuchen Sie
bitte unsere Homepage:
www.dematic.com/kontakt

* Deutschland: Kosten pro Minute aus dem
Festnetz: 9 ct, aus dem Mobilfunknetz: 42 ct.
Die Kosten aus anderen Ländern sind abhän-
gig vom jeweiligen Provider.