



SPRAYTRONIC-3

VDH Products bietet eine Gesamtlösung zur Steuerung von Spritzkabinen, einschliesslich der dazugehörigen Schalttafeln.

VDH Products liefert vollständige Lösungen zur Steuerung von Spritzkabinen in der Automobilindustrie, der Luft- und Raumfahrtindustrie, dem Schiffbau und dem Bau von Luxusyachten. Dies sind Branchen, in denen eine extreme Präzision bei der Steuerung von Druck, Luftfeuchtigkeit und Temperatur erforderlich ist.

Unser brandneuer Spraytronic-3-Controller wurde entwickelt, um die Temperatur, Luftfeuchtigkeit, Luftströmung und Luftdruck in Spritz-, Trocken- und/oder Abluftkabinen zu steuern. Diese Kabinen werden beispielsweise typischerweise für das [Neu-]Lackieren von Auto-Teilen/Paneelen verwendet. Der Spraytronic-3-Controller ist jedoch nicht auf ein bestimmtes Objekt beschränkt. Der Regler bietet eine Vielzahl von Konfigurationsoptionen, die verwendet werden können, um sich verschiedenen Situationen und Anforderungen anzupassen.

Kurze Zusammenfassung der Funktionsweise: Ein Zuluftventilator fügt der Kabine Luft hinzu, während ein Abluftventilator Luft aus der Kabine absaugt, wodurch das Luft/Farbgemisch oder der Dampf während des Farbauftrags entfernt wird. Während des Trocknens kann die meiste abgesaugte Luft durch Umschalten eines Ventils wieder der Zuluft zugeführt werden, sodass zuvor erwärmte Luft wiederverwendet wird. Eine wünschenswerte Luftströmung und Luftdruck können aufrechterhalten werden, wobei die Zuluft beispielsweise durch einen Gasbrenner erwärmt wird, um eine gewünschte Temperatur zu erreichen. Optional wird ein Luftbefeuchter gesteuert, um eine erforderliche relative Luftfeuchtigkeit aufrechtzuerhalten. Der Spraytronic-3-Controller verfügt über ein separates Touchscreen-Bedienfeld, das die aktuellen Werte anzeigt, Einstellungen ermöglicht und zur Einstellung von Systemparametern verwendet werden kann.

Regelungsmodi

- Ein, Aus & Abkühlen
- Sprühmodus
- Trocken & Kühlmodus
- Quickdry
- Flash-Off

Temperatursteuerung

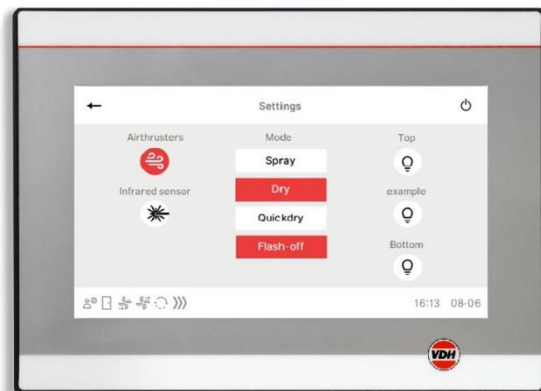
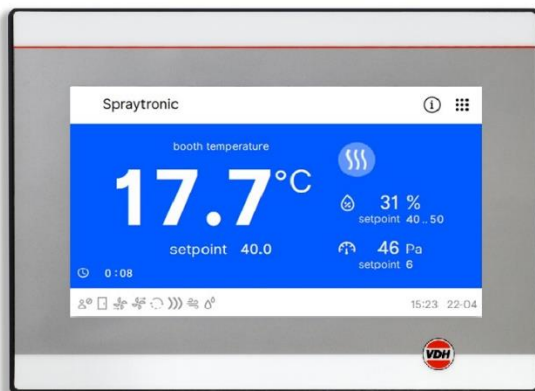
- Analoge Heizungssteuerung
- Warmwasserheizung
- Hoch-/Tief-Brennersteuerung
- Hybridheizung
- Infrarot-Tempersensor

Druckregelung

- Manuell /
- Automatisch
- Regelventil

Luftfeuchtigkeitsregelung

- RH Sensor
- Wasserzulauf
- Ablassventil





SPRAYTRONIC-3

Technical data

Type	Spraytronic-3
Enclosure	Aluminium, DIN rail
Dimensions	310 x 191 x 100 mm [LHD]
Supply	12Vdc [2a MAX.]
RH-Range	0-100% RH
Communication	Ethernet
Temp. Sensors	3x Pt-1000
In- and outputs	24x digital in 19x relay contacts outputs 8x analog out 3x analog input



Dimensions Spraytronic-3

