



**LEICHTES
SOLAR-
GRÜNDACH**

mit Over Easy Solar VPV

REPLANTING THE PLANET


sempergreen®




PERFEKTE HARMONIE



Optimale Bedingungen für Sempergreen-Vegetation in Kombination mit Solarenergie!



Dieses leichte Solarsystem hat ein Gewicht von **11 kg/m²** und erfordert in den meisten Fällen keinen zusätzlichen Ballast. Dies ist revolutionär für die Anwendung von Solarenergie auf begrünten Dächern.



Jetzt können Sie **bestehende Gründächer** mit Solarmodulen nachrüsten (Retrofit), ohne die Dacheindeckung oder die Konstruktion zu beschädigen.



Sparen Sie jährliche Wartungskosten durch **perfekten Zugang** für die Inspektion und Wartung von Vegetation und Dach.



DER GRÜNE EFFEKT

Die vorkultivierten Sedummix-Matten von Sempergreen bieten in Kombination mit Over Easy Solar VPV-Paneele sofortige Vorteile.



Die Reflexionsstrahlung der Vegetation (Albedo) kann die Energieerzeugung um **30 %** steigern.



Die VPV-Paneele erzeugen kaum Schatten. Das Gründach kann daher **optimal gedeihen** und die Umgebung durch Verdunstung kühlen.

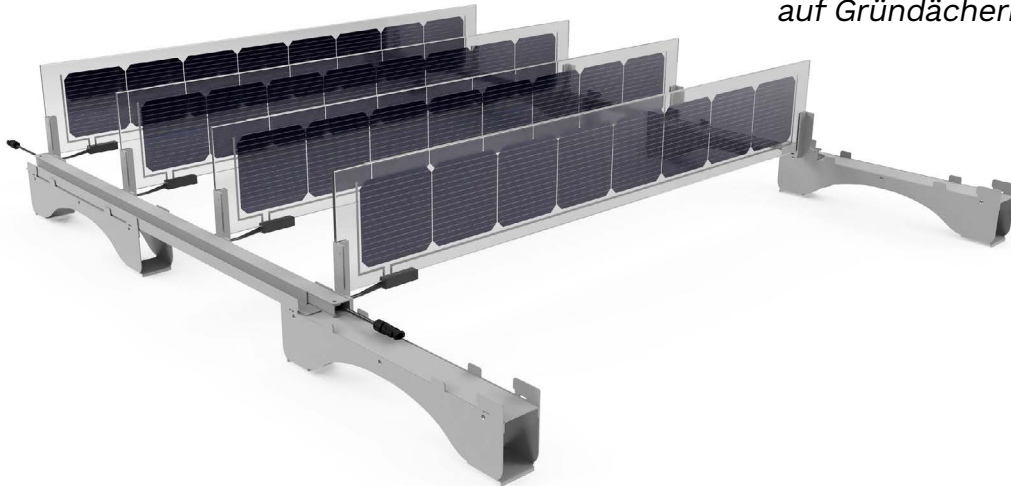


Die niedrigere Temperatur, die durch die Dachbegrünung entsteht, kann zu einer um bis zu **10 %** höheren Energieerzeugung führen.

*Der Watt-Peak-Jahresertrag in kWh ist aufgrund des „grünen Effekts“ und der vertikalen PV-Paneele höher als bei herkömmlichen Systemen. Dank des innovativen Designs und der Kombination mit einem Sempergreen Gründach kann der Ertrag pro Wp sogar **30-40% höher** sein. Mit einem **maßgeschneiderten** Layout & Yield Report und einer Gründachberatung zeigen wir Ihnen gerne die Möglichkeiten und Erträge für Ihr Projekt auf!*

DAS VPV-MODUL

*VPV-Modul zur Installation
auf Gründächern (HM)*



Das für Flachdächer (Gründächer) konzipierte Over Easy Solar VPV-Modul erreicht die Energieerzeugung auf revolutionäre Weise. Die leichtgewichtigen Einheiten können einfach auf dem Dach installiert werden, wobei das Dach für Inspektion, Wartung und Reparaturen leicht zugänglich bleibt.

Das Modell LM (low mounted) eignet sich für Flachdächer mit verschiedenen Dacheindeckungen. Das Modell HM (high mounted) ist für begrünte Dächer mit niedriger Vegetation, wie z. B. Sedum-Pflanzen, optimiert. Mit dieser Konstruktion kann ein Dach neben der Erzeugung von Solarenergie auch zur Erhöhung der Artenvielfalt und Wasserrückhaltung beitragen.

Die Over Easy Solar VPV-Module verfügen über eine 25-jährige Leistungsgarantie und eine 15-jährige Produktgarantie.

*Lesen Sie mehr über die Module
und das Gründachsystem mit
Over Easy Solar auf unserer Website!*



DIE INSTALLATION



Klare Trennung zwischen dem Gründach und dem Over Easy Solar System. Besonders geeignet für den Einsatz auf **bestehenden Gründächern**.



Plug & play mit integrierter Unterkonstruktion und Verkabelung.



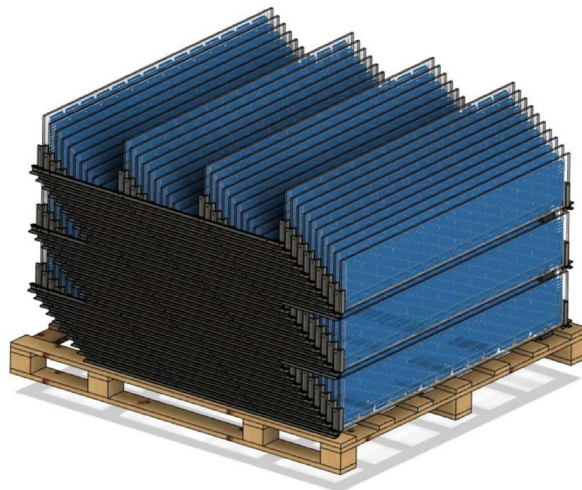
Bis zu **10x schnellere** Installation von nur 15 Minuten pro kWp.



Keine mechanische Befestigung auf dem Gründach oder der Dacheindeckung.



Eine Palette mit **33 Modulen** deckt 80m² ab und liefert 6,6 kWp.



Sehen Sie sich hier das Video an, um zu erfahren, wie einfach der Installationsvorgang ist!



JOIN OUR MISSION TO REPLANT THE PLANET.

Sempergreen
Defensieweg 1
3984 LR Odijk
Niederlande

T: + 31 343 539 699

E: sales@sempergreen.com

WWW.SEMPERGREEN.COM




sempergreen®
