

BEETLE

**ENSURING THE WELL-BEING
IN WORKING ENVIROMENTS.**

High efficiency
industrial air conditioner
for large spaces



BEETLE



The GSI's is the story of an Italian company that for more than 15 years has been designing, manufacturing and distributing state-of-the-art high-efficiency heat pump systems that maximize the use of renewable sources. At GSI we consider the entire journey that leads to the creation of our products. We select high-quality materials tested to ensure durable, efficient, and soundproof products, which are essential qualities to provide comfort in any context, from small apartments to large multifunctional facilities.

Energy efficiency is what we strive to increase, while still keeping an emphasis on respecting nature. A profound and unwavering belief in teamwork, constant research and development of new technologies, and meticulous attention to detail are at the core of our values.

All of our proposed technical, plant engineering and technological solutions are the result of the design and planning of each individual element.

Die Geschichte von GSI ist die einer italienischen Firma, die seit mehr als 15 Jahren fortschrittliche, hocheffiziente Wärmepumpensysteme entwickelt, herstellt und vertreibt, die die Nutzung erneuerbarer Energiequellen maximieren. Bei GSI berücksichtigen wir den vollständigen Prozess, der zur Herstellung unserer Produkte führt. Wir wählen hochwertige, geprüfte Materialien aus, um langlebige, effiziente und schallgedämmte Lösungen zu gewährleisten, die in jeder Umgebung - von kleinen Wohnungen bis hin zu großen multifunktionalen Einrichtungen - für Komfort sorgen. Wir sind bestrebt, die Energieeffizienz zu erhöhen, ohne dabei den Umweltschutz zu vernachlässigen. Unser Glaube an Teamarbeit, die ständige Forschung und Entwicklung neuer Technologien und die Aufmerksamkeit für Details bilden den Kern unserer Werte. Alle unsere Lösungsvorschläge in den Bereichen Technik, Anlagenbau und Technologie sind das Ergebnis der Konzeption und Planung jedes einzelnen Elements.





Our system is able to fully and intelligently integrate with GSI components but also with other products and platforms on the market, making buildings a unified advanced reality.

The mechanical processes are carried out at our facility, which allows for accurate quality control, operator and environmental health, in compliance with the materials used. Welding, leak checks of individual circuits and final testing are some of the aspects that characterize our activities. The processes are carried out with keen passion by highly skilled craftsmen combined with automated processes that guarantee durability and make GSI a top quality brand.

Software logic as well as monitoring and control interfaces, the pulsing heart of our systems, are created by our team of experts who, with great care and passion, ensure a user-friendly and intuitive digital experience.

Unser System ist in der Lage, sich vollständig und intelligent mit GSI-Komponenten, aber auch mit anderen Produkten und Plattformen auf dem Markt zu integrieren, um Gebäude zu einer vereinheitlichten, hochentwickelten Realität zu machen. Der mechanische Prozess wird in unserem Werk durchgeführt und ermöglicht je nach den verwendeten Materialien eine präzise Qualitätskontrolle, Gesundheit des Bedieners und Umwelt. Schweißen, Dichtheitsprüfungen der einzelnen Kreisläufe und Endprüfungen sind einige der Aspekte, die unsere Tätigkeit kennzeichnen. Die Prozesse werden mit großer Leidenschaft von hochqualifizierten Handwerkern durchgeführt, kombiniert mit automatisierten Prozessen, die Langlebigkeit garantieren und GSI zu einer Top-Qualitätsmarke machen. Die Software-Logik sowie die Überwachungs- und Steuerungsschnittstellen, welche die Grundlage unserer Systeme darstellen, werden von unserem Expertenteam entwickelt, das mit großer Aufmerksamkeit und Leidenschaft für eine benutzerfreundliche und intuitive digitale Erfahrung sorgen. Unsere Systeme werden nach dem Produktionsprozess



Upon finishing the production process, our systems are protected with a packaging designed exclusively to preserve their integrity and quality. Each package is accompanied by the appropriate technical documentation that depicts the entire product and certifies its originality.

To further enhance our services, GSI works closely with planners and end users through a network of technical and commercial structures distributed throughout the territory, the GSI TEAMS which support and guide operators and customers towards the best available solution for every project. The GSI TEAMS' mission is to meet every demand by offering optimal room comfort solutions, while also intelligently integrating renewable energy assets aimed at savings and efficiency.

durch eine Verpackung geschützt, die ausschließlich dazu dient, ihre Integrität und Qualität zu bewahren. Jede Verpackung wird mit der entsprechenden technischen Dokumentation begleitet, die das gesamte Produkt darstellt und seine Originalität bescheinigt.

GSI arbeitet mit Planern und Endnutzern über ein Netzwerk von technischen und kommerziellen Strukturen im ganzen Land zusammen, um unsere Dienstleistungen noch weiter zu optimieren. Die GSI TEAMS unterstützen und begleiten Betreiber und Kunden bei der Suche nach den besten Lösungen für jedes Projekt. Die Aufgabe der GSI TEAMS besteht darin, alle Bedürfnisse zu befriedigen, indem sie optimale Lösungen für den Komfort im Raum bieten und gleichzeitig erneuerbare Energien intelligent integrieren, um Einsparungen und Effizienz zu erzielen.



“We at GSI believe that smart technologies are the key to harnessing the potential of renewable energy. Our commitment to offer more efficient and reliable thermal energy systems will actively support and contribute to the energy transition towards a more eco-sustainable future.”

“Wir bei GSI glauben, dass intelligente Technologien der Schlüssel zur Nutzung des Potenzials erneuerbarer Energien sind. Unser Engagement, effizientere und zuverlässigere thermische Energiesysteme anzubieten, wird die Energiewende in eine umweltfreundlichere Zukunft aktiv unterstützen und dazu beitragen.”



COMFORT IN LARGE SPACES WITH MAXIMUM EFFICIENCY

KOMFORT IN GROSSEN RÄUMEN MIT HÖCHSTER EFFIZIENZ

In a working environment, psychophysical conditions such as silence, air quality, temperature and climate conditions influence the workers performance. An optimal balance among these parameters results in a more comfortable and healthy working condition and greater company productivity. This link between wellbeing and productivity has prompted GSI to develop BEETLE.

BEETLE is a powerful air-to-air heat pump intended for cooling and heating industrial halls, production facilities, and storage areas.

Psychophysische Bedingungen wie Ruhe, Luftqualität, Temperatur und Klima beeinflussen die Produktivität in der Arbeitsumgebung. Ein ausgewogenes Verhältnis dieser Parameter führt zu einem angenehmen Arbeitsumfeld und steigert die Unternehmensproduktivität. GSI hat die innovative reversible Wärmepumpe BEETLE entwickelt, die speziell für Industrieanlagen und Vertriebsbereiche mit großen, ständig zugänglichen Räumen konzipiert ist, um das Wohlbefinden der Arbeiter zu verbessern und die Produktivität zu steigern.

GENERAL CHARACTERISTICS

ALLGEMEINE EIGENSCHAFTEN



BEETLE allows for an effective air-conditioning of warehouses, workshops, tennis courts, gyms, and greenhouses with floor sizes ranging from 300 to 5,000 m². Larger areas can be air-conditioned by installing extra units. The unit provides a complete Internet connection for Over-The-Air software updates, monitoring, and unit control.

Technical features:

- Built-in gateway and Web interface, to access and control the unit directly from smart devices or PCs
- GSI Cloud server, to monitor all the operating parameters of the units and allows remote service
- Over-The-Air software updates, to reduce unit downtimes
- Master-Slave configuration, for clusters of units. The master unit allows the setting of time slots valid for all slaves
- Defrost ventilation function, to prevent the room from drastically cooling
- Automatic air recirculation, to reduce running costs and avoid temperature stratification
- Power absorption limiter, to be set up if grid power is constrained or the unit has to keep below a specific power threshold
- Reduced impact: R32 refrigerant gas provides high performance while limiting environmental impact. Being a pure gas, it can be recovered and allows for simplified maintenance of the refrigeration circuit

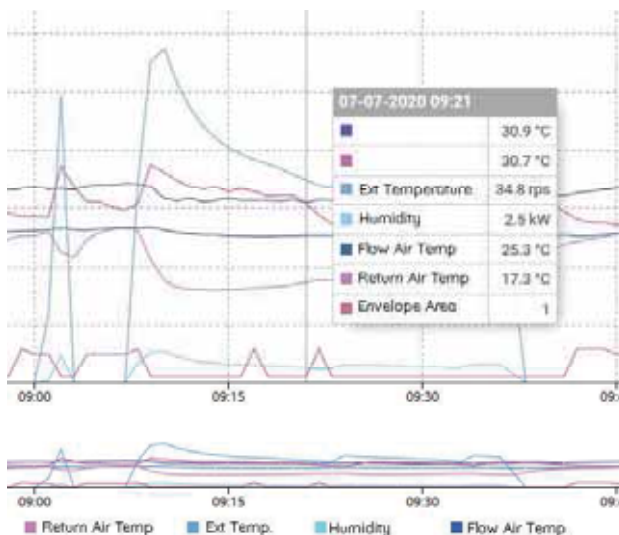
BEETLE operates with a high level of energy efficiency and silence, and it is easy to install.

BEETLE ermöglicht eine effiziente Klimatisierung von Lagerhallen, Werkstätten, Tennisplätzen, Turnhallen und Gewächshäusern mit einer Grundfläche von 300 bis 5.000 m², erweiterbar durch zusätzliche Einheiten. Die Anlage bietet vollständige Internetverbindung für Software-Updates, Überwachung und Anlagenkontrolle.

Technische Eigenschaften:

- *Integriertes Gateway und Web-Interface für direkten Zugriff und Steuerung über Mobilgeräte oder PCs*
- *GSI-Cloud-Server, zur Überwachung aller Betriebsparameter und den Fernservice*
- *Automatische Software-Updates zur Reduzierung von Ausfallzeiten*
- *Master-Slave-Konfiguration, für mehrere Einheiten mit einheitlichen Zeitfenstern*
- *Abtau-Lüftungsfunktion, um drastische Raumabkühlung zu verhindern*
- *Automatische Luftumwälzung, zur Kostenreduktion und Vermeidung von Temperaturschichtung*
- *Leistungsaufnahmebegrenzung für begrenzte Netzleistung oder spezifische Leistungsvorgaben*
- *Geringere Auswirkungen: Das Kältemittel R32 bietet hohe Leistung bei geringer Umweltbelastung. Da es ein reines Gas ist, kann es zurückgewonnen werden und ermöglicht eine vereinfachte Wartung des Kühlkreislaufs*

BEETLE arbeitet sehr energieeffizient und leise und ist einfach zu installieren.



Remote control interface

Schnittstelle für die Fernsteuerung



BEETLE 142 PRO

TECHNICAL SPECIFICATIONS R32 LINE TECHNISCHE DATEN R32-LINIE

Heating / Heizung
(Air 12°C - Ambient 20°C)

Heating / Heizung
(Air 7°C - Ambient 20°C)

Heating / Heizung
(Air 2°C - Ambient 20°C)

Heating / Heizung
(Air -7°C - Ambient 20°C)

Heating / Heizung
(Air -15°C - Ambient 20°C)

SCOP [average]

Cooling / Kühlung
(Air / Luft 35°C - Ambient / Umgebung 27°C)

Power Supply / Stromversorgung

External environment Operating range
Externe Umgebung Betriebsbereich

Refrigerant gas / Kältemittelgas

Coolant connections / Kühlmittelanschlüsse

No. of units / Anz. der Einheiten

No. of connectable indoor units
Anz. der anschlussbaren Einheiten

		Full capacity Vollauslastung
Thermal Power / Wärmeleistung	kW.	45,5
COP		5,5
Thermal Power / Wärmeleistung	kW.	42,2
COP		4,9
Thermal Power / Wärmeleistung	kW.	38,5
COP		4,3
Thermal Power / Wärmeleistung	kW.	33,2
COP		3,9
Thermal Power / Wärmeleistung	kW.	25,7
COP		3,2
		4,49
Cooling power / Kühlleistung	kW.	41,9
EER		4,4
Power supply / Stromversorgung	V/np/Hz	400/3/50
Max.absorb.power / Max.Leistungsaufnahme	kW	12,8
Maximum Current / Maximalstrom	A	28
Heating / Heizung	Min ~ Max °C	-20°C ~ 35°C
Cooling / Kühlung	Min ~ Max °C	20°C ~ 50°C
Type / Typ		R32
Quantity / Menge	kg	7,3
Gas	∅ mm	22 to be welded / Zu schweißen
Liquid / Flüssig	∅ mm	16 to be welded / Zu schweißen
	n.	1
	n.	1

BEETLE 138 LITE

TECHNICAL SPECIFICATIONS R32 LINE TECHNISCHE DATEN R32-LINIE

Heating / Heizung
(Air 12°C - Ambient 20°C)

Heating / Heizung
(Air 7°C - Ambient 20°C)

Heating / Heizung
(Air 2°C - Ambient 20°C)

Heating / Heizung
(Air -7°C - Ambient 20°C)

Heating / Heizung
(Air -15°C - Ambient 20°C)

SCOP [average]

Cooling / Kühlung
(Air / Luft 35°C - Ambient / Umgebung 27°C)

Power Supply / Stromversorgung

External environment Operating range
Externe Umgebung Betriebsbereich

Refrigerant gas / Kältemittelgas

Coolant connections / Kühlmittelanschlüsse

No. of units / Anz. der Einheiten

No. of connectable indoor units
Anz. der anschlussbaren Einheiten

		Full capacity Vollauslastung
Thermal Power / Wärmeleistung	kW.	43,3
COP		4,9
Thermal Power / Wärmeleistung	kW.	38,7
COP		4,4
Thermal Power / Wärmeleistung	kW.	33,5
COP		3,9
Thermal Power / Wärmeleistung	kW.	28,9
COP		3,5
Thermal Power / Wärmeleistung	kW.	22,7
COP		2,9
		4,05
Cooling power / Kühlleistung	kW.	40,8
EER		4,1
Power supply / Stromversorgung	V/np/Hz	400/3/50
Max.absorb.power / Max.Leistungsaufnahme	kW	12,8
Maximum Current / Maximalstrom	A	28
Heating / Heizung	Min ~ Max °C	-20°C ~ 35°C
Cooling / Kühlung	Min ~ Max °C	20°C ~ 50°C
Type / Typ		R32
Quantity / Menge	kg	7,1
Gas	∅ mm	22 to be welded
Liquid / Flüssig	∅ mm	16 to be welded
	n.	1
	n.	1

WEB APP

WEB APP



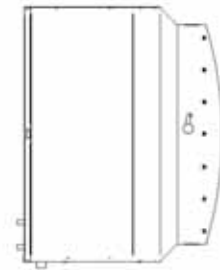
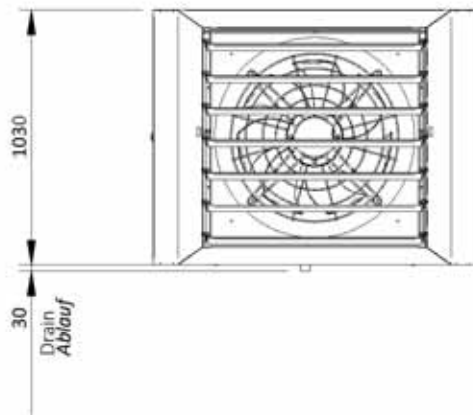
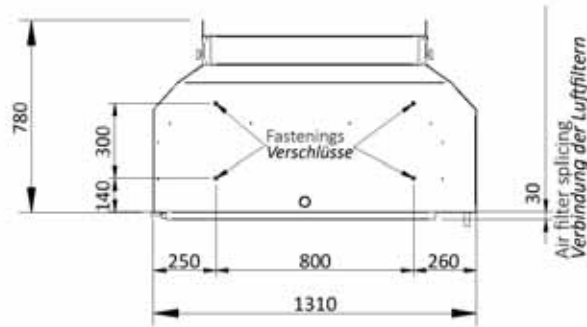
Each unit or plant can be connected to a GSI CloudBox via Internet gateway. The gateway provides two-way connectivity and transmits all unit variables and parameters to the GSI Cloud.

The GSI WebApp is a valuable tool for management and control from afar. Users have an intuitive and easy-to-use interface to control all variables and set the main unit parameters.

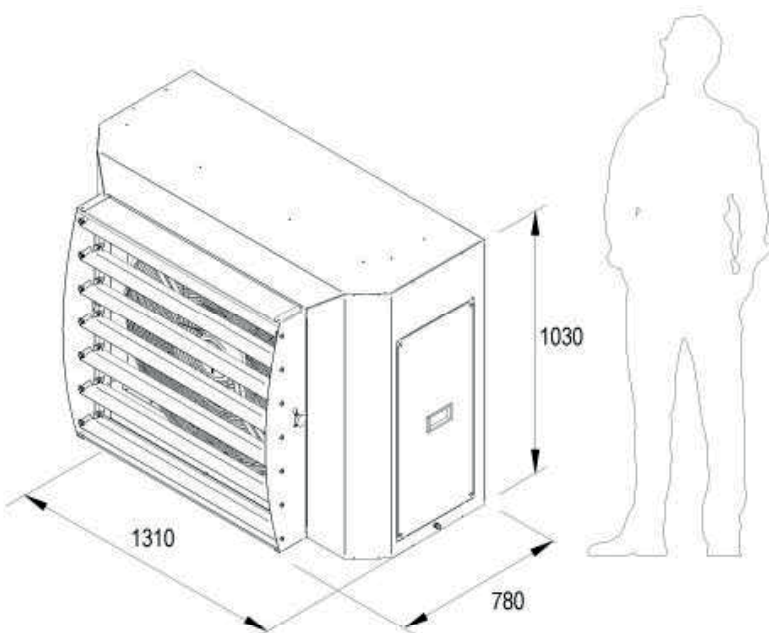
Jede Einheit oder Anlage kann über ein Internet-Gateway mit einem GSI CloudBox verbunden werden. Das Gateway bietet Zwei-Wege-Konnektivität und überträgt alle Variablen und Parameter der Einheit an der GSI Cloud.

Die GSI WebApp ist ein wertvolles Werkzeug für die Verwaltung und Überwachung aus der Ferne. Die Benutzer haben eine intuitive und einfach zu bedienende Schnittstelle, um alle Variablen zu regeln und die wichtigsten Einheitsparameter einzustellen.





Measures in mm
Abmessungen in mm

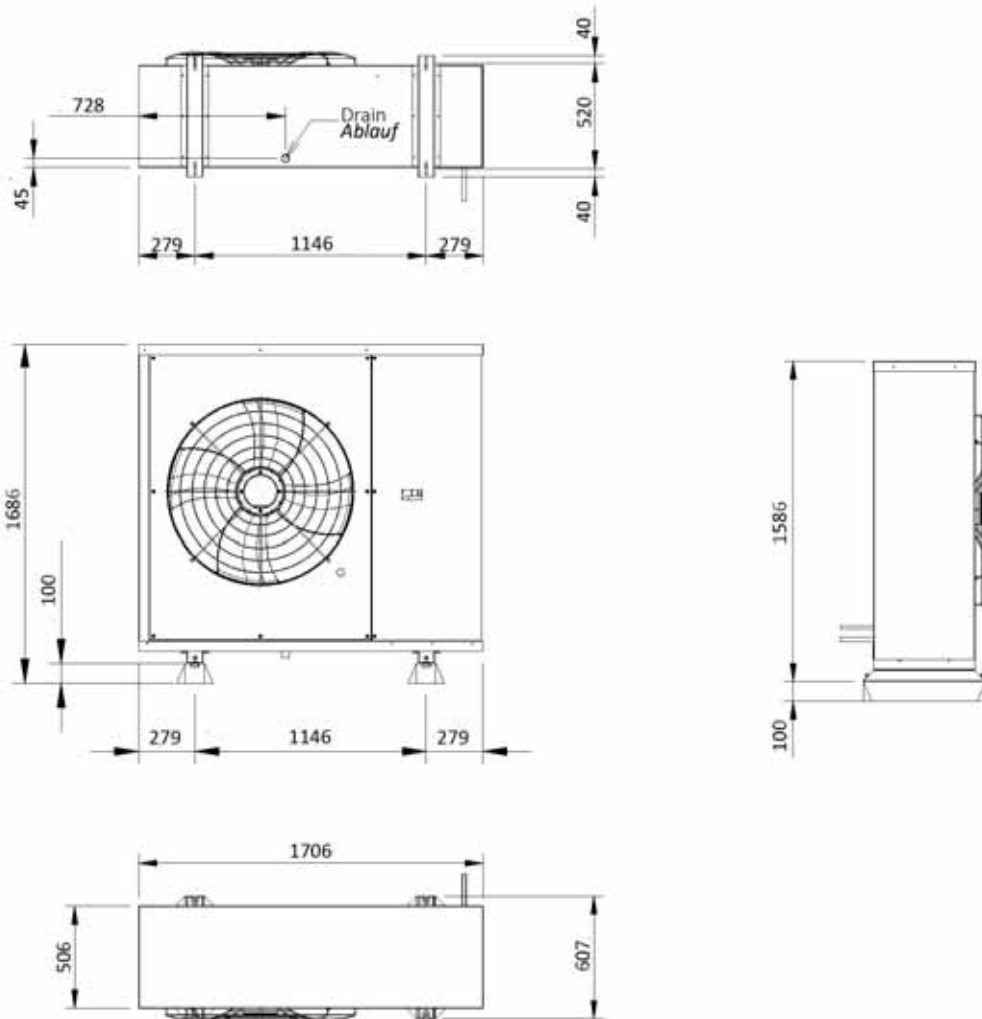


INTERNAL UNIT / INNENEINHEIT

Ventilator Type <i>Ventilator Typ</i>	n°/Type <i>n°/Typ</i>	1 / Inverter
Fan Diameter <i>Ventilatordurchmesser</i>	mm	800
Max. power consumption <i>Max. Stromaufnahme</i>	Kw	0,54
Max. current <i>Maximalstrom</i>	A	0,86
Max. fan speed <i>Max. Lüfterdrehzahl</i>	rps	650
Max. air flow rate <i>Max. Luftdurchsatz</i>	m3/h	6500
Sound power <i>Schalleistung</i>	Lw Max dB(A)	64
Sound pressure at 5m <i>Schalldruck bei 5m</i>	Lp Max dB(A)	42
Weight <i>Gewicht</i>	Kg	100

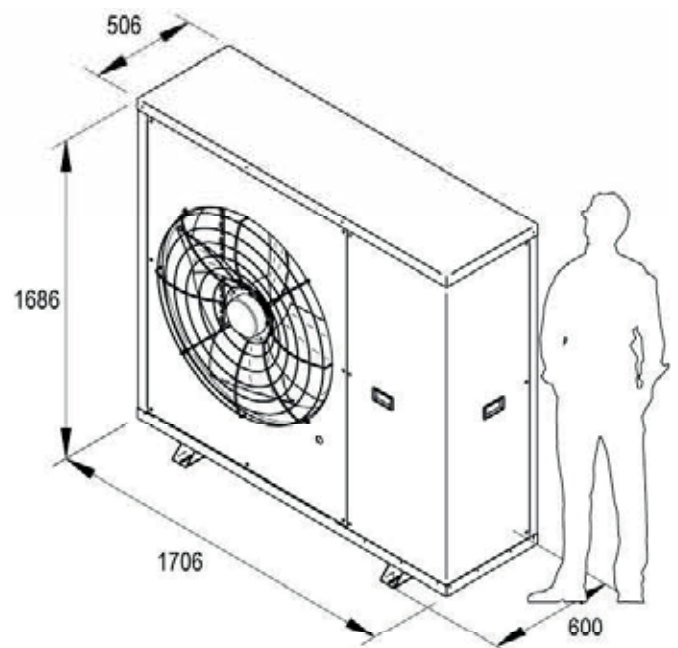
EXTERNAL UNIT DIMENSIONS

ABMESSUNGEN DER AUSSENEINHEIT



EXTERNAL UNIT / AUSSENEINHEIT

Compressor Verdichter	n°/Type n°/Typ	1 / TwinRotary
	Inverter Wechselrichter	30 -100%
Fan Type Lüfertyp	n°/Type n°/Typ	1 / Inverter
Fan Diameter Ventilatordurchmesser	mm	910
Max. power absorbed Max. absorbierte Leistung	Kw	0,66
Max. current Maximalstrom	A	1,03
Max. fan speed Max. Lüftergeschwindigkeit	rps	650
Max. air flow rate Max. Luftdurchsatz	m3/h	16000
Sound power Schallleistung	Lw Max dB(A)	73
Sound pressure at 5m Schalldruck in 5m	Lp Max dB(A)	50
Weight Gewicht	Kg	200



BEETLE



La de GSI es la historia de una empresa italiana que lleva más de 15 años diseñando, fabricando y distribuyendo sistemas de bombas de calor de última generación que maximizan la eficiencia utilizando únicamente fuentes renovables. En GSI, tenemos en cuenta todo el camino que lleva a la creación de nuestros productos. Elegimos materiales de alta calidad que se someten a pruebas para garantizar productos duraderos, eficientes y silenciosos, esenciales para ofrecer confort en cualquier contexto, desde pequeños pisos hasta grandes instalaciones multifuncionales. Nuestra tarea consiste en crear soluciones que aumenten la eficiencia energética sin perder de vista el respeto por la naturaleza. Nuestros valores fundamentales se basan en una creencia profunda e inquebrantable en el trabajo de equipo, la investigación y el desarrollo constantes de nuevas tecnologías y la atención meticulosa a los detalles.

L'histoire de GSI est celle d'une entreprise italienne qui, depuis plus de 15 ans, conçoit, fabrique et distribue des systèmes de pompes à chaleur de pointe qui maximisent l'efficacité en utilisant uniquement des sources renouvelables. Chez GSI, nous prenons en compte tout ce qui entre dans la création de nos produits. Nous choisissons des matériaux de haute qualité qui sont testés pour garantir des produits durables, efficaces et silencieux, essentiels pour assurer le confort dans tout contexte, des petits appartements aux grandes installations multifonctionnelles. Notre tâche est de créer des solutions qui augmentent l'efficacité énergétique sans négliger le confort et sans perdre de vue le respect de la nature. Nos valeurs fondamentales reposent sur une croyance profonde et inébranlable dans le travail d'équipe, la recherche et le développement constants de nouvelles technologies et l'attention méticuleuse portée aux détails.



BEETLE

Todas las soluciones de instalaciones, técnicas y tecnológicas que proponemos nacen de la concepción de cada elemento individual. Nuestro sistema puede integrarse inteligentemente y por completo con los componentes de GSI, pero también con otros productos y plataformas del mercado, para hacer de los edificios una única realidad avanzada.

El trabajo mecánico se realiza en nuestra sede, lo que permite un control preciso de la calidad, la salud de los operarios y el ambiente, respetando al mismo tiempo los materiales utilizados. Soldaduras, pruebas de estanqueidad de circuitos y pruebas finales son algunos de los aspectos que caracterizan nuestro trabajo. Los trabajos son realizados con gran pasión por artesanos altamente cualificados, combinados con procesos automatizados que garantizan la durabilidad y confieren a GSI una marca de altísima calidad.

La lógica del software y las interfaces de supervisión y control, que constituyen el núcleo de nuestros sistemas, son creadas por nuestro equipo de expertos que, con mucho cuidado y pasión, hacen que la experiencia digital sea fácil e intuitiva.

Toutes les solutions d'installation, techniques et technologiques que nous proposons naissent de la conception de chaque élément individuel. Notre système peut être intégré de manière intelligente et complète avec les composants GSI, mais aussi avec d'autres produits et plates-formes sur le marché, pour faire de ces édifices une réalité unique et avancée. Les travaux mécaniques sont réalisés en interne, ce qui permet un contrôle précis de la qualité, de la santé des opérateurs et de l'environnement, tout en respectant les matériaux utilisés. Les soudures, les tests d'étanchéité des circuits et les tests finaux sont quelques-uns des aspects qui caractérisent notre travail. Le travail est réalisé avec passion par des artisans hautement qualifiés, associé à des processus automatisés qui garantissent la durabilité et confèrent à GSI une marque de la plus haute qualité. La logique software et les interfaces de surveillance et de contrôle, qui forment le cœur de nos systèmes, sont créées par notre équipe d'experts qui, avec beaucoup de soin et de passion, rendent l'expérience digitale facile et intuitive.



Al final del proceso de producción, protegemos nuestros sistemas con embalajes diseñados exclusivamente para preservar su integridad y calidad.

Cada embalaje va acompañado de la documentación técnica adecuada que ilustra el producto en todas sus partes y certifica su originalidad.

Para mejorar aún más nuestros servicios, GSI trabaja en estrecho contacto con diseñadores y usuarios finales a través de una red de estructuras técnicas y comerciales distribuidas por todo el territorio, los GSI TEAM, que apoyan y orientan a operadores y clientes hacia la mejor solución disponible para cada proyecto. La misión de los GSI TEAM es satisfacer todas las necesidades proponiendo soluciones óptimas de confort ambiental, integrando también de forma inteligente equipos de energías renovables orientados al ahorro y la eficiencia.

Nous utilisons des emballages spécialement conçus pour préserver l'intégrité et la qualité de nos systèmes après la production. Chaque emballage est accompagné d'une documentation technique qui détaille le produit et atteste de son authenticité. GSI améliore ses services en travaillant en étroite collaboration avec les concepteurs et les utilisateurs finaux via un réseau de structures techniques et commerciales, les GSI TEAM, présentes sur tout le territoire. Ces équipes soutiennent et orientent les opérateurs et les clients vers la meilleure solution disponible pour chaque projet. La mission des GSI TEAMS est de répondre à tous les besoins en proposant des solutions optimales pour le confort ambiant et en intégrant intelligemment des équipements d'énergie renouvelable afin de favoriser l'économie et l'efficacité.



“En GSI creemos que las tecnologías inteligentes son la clave para aprovechar el potencial de las energías renovables. Nuestro compromiso es ofrecer sistemas de energía térmica más eficientes y fiables para apoyar y contribuir activamente al proceso de transición energética.”

“Chez GSI, nous pensons que les technologies intelligentes sont la clé pour libérer le potentiel des énergies renouvelables. Notre engagement est de proposer les systèmes d'énergie thermique les plus efficaces et les plus fiables pour soutenir et contribuer activement au processus de transition énergétique.”



CONFORT EN GRANDES ESPACIOS CON LA MÁX EFICIENCIA

CONFORT DANS LES GRANDS ESPACES AVEC UNE EFFICACITÉ MAXIMALE

Condiciones psicofísicas como la calma, calidad del aire, temperatura y clima afectan la productividad en el entorno laboral. Un equilibrio adecuado de estos parámetros crea un ambiente de trabajo agradable y aumenta la productividad empresarial. GSI ha desarrollado la innovadora bomba de calor reversible BEETLE, diseñada específicamente para instalaciones industriales y áreas de distribución con grandes espacios, con el objetivo de mejorar el bienestar de los trabajadores y aumentar la productividad.

Les conditions psychophysiologiques telles que la calme, la qualité de l'air, la température et le climat influent sur la productivité en milieu de travail. Un équilibre optimal de ces paramètres crée un environnement de travail agréable et augmente la productivité de l'entreprise. GSI a développé la pompe à chaleur réversible innovante BEETLE, spécialement conçue pour les installations industrielles et les zones de distribution avec de grands espaces constamment accessibles, dans le but d'améliorer le bien-être des travailleurs et d'augmenter la productivité.

CARACTERÍSTICAS GENERALES

CARACTÉRISTIQUES GÉNÉRALES



BEETLE permite una climatización eficiente de almacenes, talleres, canchas de tenis, gimnasios y invernaderos con una superficie de 300 a 5.000 m², ampliable mediante unidades adicionales. La instalación cuenta con conectividad completa a Internet para actualizaciones de software, monitoreo y control de instalaciones.

Características técnicas:

- Gateway integrado e interfaz web para acceso y control directo desde dispositivos móviles o PCs
- Servidor en la nube de GSI para monitoreo de todos los parámetros operativos y servicio remoto
- Actualizaciones automáticas de software para reducir los tiempos de inactividad
- Configuración Master-Slave, para clusters de unidades. La unidad master permite la configuración de franjas horarias válidas para todas las unidades.
- Función de descongelación-ventilación para evitar una drástica enfriamiento del espacio
- Circulación de aire automática para reducir costos operativos y evitar estratificación de temperatura
- Limitación de consumo de energía que se puede configurar para redes con limitaciones o requisitos de potencia específicos
- Menor impacto ambiental: El refrigerante R32 ofrece alto rendimiento con baja carga ambiental. Al ser un gas puro, puede ser recuperado y facilita el mantenimiento del circuito de refrigeración.

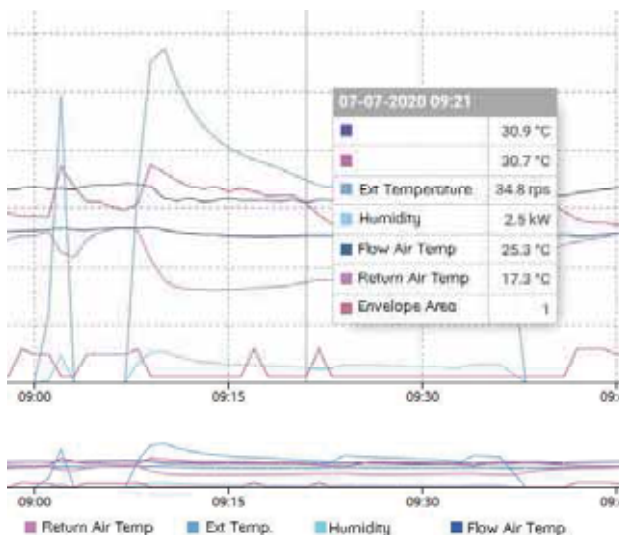
BEETLE opera de manera muy eficiente en energía, silenciosa y es fácil de instalar.

BEETLE permet une climatisation efficace des entrepôts, des ateliers, des terrains de tennis, des gymnases et des serres avec une superficie de 300 à 5 000 m², extensible avec des unités supplémentaires. L'installation offre une connectivité Internet complète pour les mises à jour logicielles, la surveillance et le contrôle des installations.

Caractéristiques techniques:

- Portail intégré et interface Web pour accès et contrôle directs via des appareils mobiles ou PC.
- Serveur cloud de GSI pour la surveillance des paramètres opérationnels et le service à distance.
- Mises à jour automatiques du logiciel visant à réduire les temps d'arrêt.
- Configuration maître-esclave, pour des groupes d'unités. L'unité maître détermine des créneaux horaires valables pour tous les unités.
- Fonction de dégivrage-ventilation prévenant un refroidissement excessif de l'espace.
- Circulation d'air automatique pour réduire les coûts d'exploitation et éviter la stratification thermique.
- Limite de consommation électrique ajustable en fonction des restrictions du réseau ou des exigences spécifiques.
- Impact environnemental réduit : Le réfrigérant R32 offre des performances élevées avec une faible empreinte écologique, simplifiant la récupération pour l'entretien du circuit de refroidissement.

BEETLE fonctionne de manière très économe en énergie, silencieuse et est facile à installer.



Interfaz de control remoto Interface de contrôle à distance



BEETLE 142 PRO

ESPECIFICACIONES TÉCNICAS LÍNEA R32 SPÉCIFICATIONS TECHNIQUES LIGNE R32

			Capacidad máxima Capacité totale
Calefacción / Chauffage	Potencia térmica / Énergie thermique	kW	45,5
(Aire / Air 12°C - Ambiente / Ambient 20°C)	COP		5,5
Calefacción / Chauffage	Potencia térmica / Énergie thermique	kW	42,2
(Aire / Air 7°C - Ambiente / Ambient 20°C)	COP		4,9
Calefacción / Chauffage	Potencia térmica / Énergie thermique	kW	38,5
(Aire / Air 2°C - Ambiente / Ambient 20°C)	COP		4,3
Calefacción / Chauffage	Potencia térmica / Énergie thermique	kW	33,2
(Aire / Air -7°C - Ambiente / Ambient 20°C)	COP		3,9
Calefacción / Chauffage	Potencia térmica / Énergie thermique	kW	25,7
(Aire / Air -15°C - Ambiente / Ambient 20°C)	COP		3,2
SCOP [promedio / moyen]			4,49
Condicionamiento / Refroidissement	Pot. frigorífica / Énergie de refroidissement	kW	41,9
(Aire / Air 35°C - Ambiente / Ambient 27°C)	EER		4,4
Alimentación eléctrica / Alimentation électrique	Alimentación / Alimentation	V/np/Hz	400/3/50
	Pot. máx. absorbida / Énergie max. absorbée	kW	12,8
	Corriente máxima / Courant maximal	A	28
Ambiente externo rango de funcionamiento / Environnement extérieur plage de fonctionnement	Calentamiento / Chauffage	Min ~ Max °C	-20°C ~ 35°C
	Condicionamiento / Refroidissement	Min ~ Max °C	20°C ~ 50°C
Gas refrigerante / Gaz réfrigérant	Tipo / Type		R32
	Cantidad / Quantité	kg	7,3
Conexiones del refrigerante / Raccordements du liquide de refroidissement	Gas / Gaz	Ø mm	22 a soldar/à souder
	Líquido / Liquide	Ø mm	16 a soldar/à souder
Núm. Unidades / Nombre des unités		n.	1
Unidades interiores conectables / Unités intérieures connectables		n.	1

BEETLE 138 LITE

ESPECIFICACIONES TÉCNICAS LÍNEA R32 SPÉCIFICATIONS TECHNIQUES LIGNE R32

			Capacidad máxima Capacité totale
Calefacción / Chauffage	Potencia térmica / Énergie thermique	kW	43,3
(Aire / Air 12°C - Ambiente / Ambient 20°C)	COP		4,9
Calefacción / Chauffage	Potencia térmica / Énergie thermique	kW	38,7
(Aire / Air 7°C - Ambiente / Ambient 20°C)	COP		4,4
Calefacción / Chauffage	Potencia térmica / Énergie thermique	kW	33,5
(Aire / Air 2°C - Ambiente / Ambient 20°C)	COP		3,9
Calefacción / Chauffage	Potencia térmica / Énergie thermique	kW	28,9
(Aire / Air -7°C - Ambiente / Ambient 20°C)	COP		3,5
Calefacción / Chauffage	Potencia térmica / Énergie thermique	kW	22,7
(Aire / Air -15°C - Ambiente / Ambient 20°C)	COP		2,9
SCOP [promedio / moyen]			4,05
Condicionamiento / Refroidissement	Pot. frigorífica / Énergie de refroidissement	kW	40,8
(Aire / Air 35°C - Ambiente / Ambient 27°C)	EER		4,1
Alimentación eléctrica / Alimentation électrique	Alimentación / Alimentation	V/np/Hz	400/3/50
	Pot. máx. absorbida / Énergie max. absorbée	kW	12,8
	Corriente máxima / Courant maximal	A	28
Ambiente externo rango de funcionamiento / Environnement extérieur plage de fonctionnement	Calentamiento / Chauffage	Min ~ Max °C	-20°C ~ 35°C
	Condicionamiento / Refroidissement	Min ~ Max °C	20°C ~ 50°C
Gas refrigerante / Gaz réfrigérant	Tipo / Type		R32
	Cantidad / Quantité	kg	7,1
Conexiones del refrigerante / Raccordements du liquide de refroidissement	Gas / Gaz	Ø mm	22 a soldar
	Líquido / Liquide	Ø mm	16 a soldar
Núm. Unidades / Nombre des unités		n.	1
Unidades interiores conectables / Unités intérieures connectables		n.	1

WEB APP

WEB APP



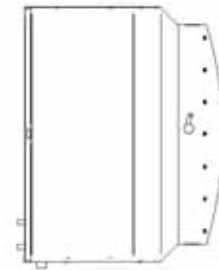
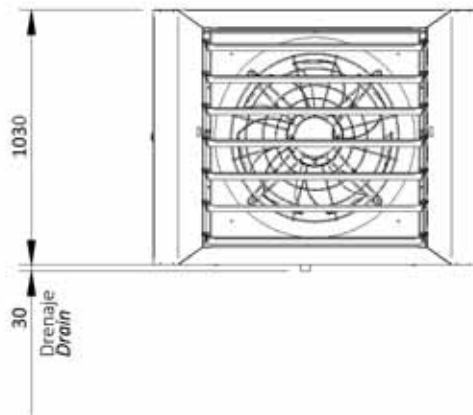
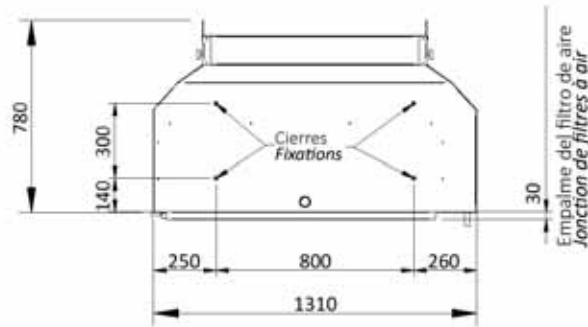
Cada unidad o planta puede conectarse a un GSI CloudBox a través de una pasarela de Internet. La pasarela permite una conectividad bidireccional y transmite todas las variables y parámetros de la unidad al GSI Cloud.

La WebApp de GSI es una valiosa herramienta para la gestión y el control a distancia. Los usuarios disponen de una interfaz intuitiva y fácil de usar para controlar todas las variables y configurar los principales parámetros de la unidad.

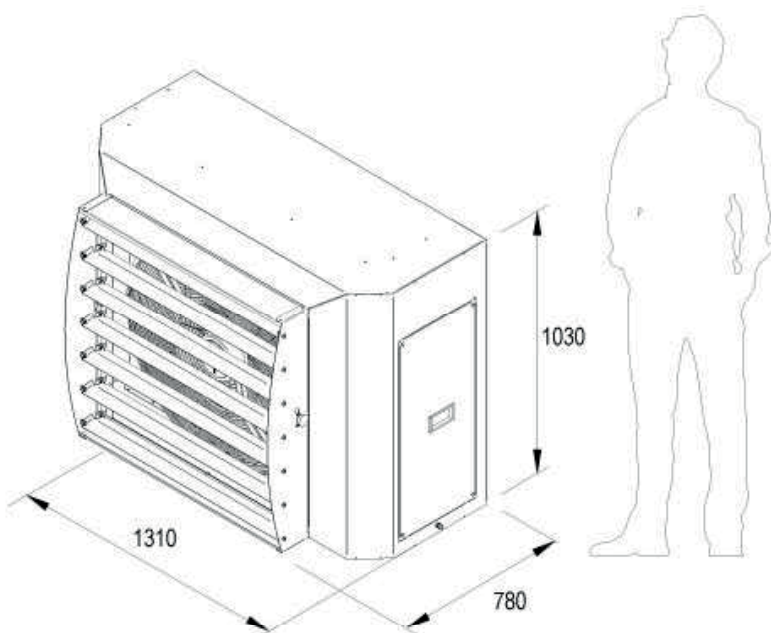
Chaque unité ou installation peut être connectée à un GSI CloudBox via une passerelle Internet. La passerelle fournit une connectivité bidirectionnelle et transmet toutes les variables et tous les paramètres de l'unité au Cloud GSI.

La WebApp GSI est un outil précieux pour la gestion et le contrôle à distance. Les utilisateurs disposent d'une interface intuitive et facile à utiliser pour contrôler toutes les variables et définir les principaux paramètres de l'unité.





Medidas en mm
Mesures en mm

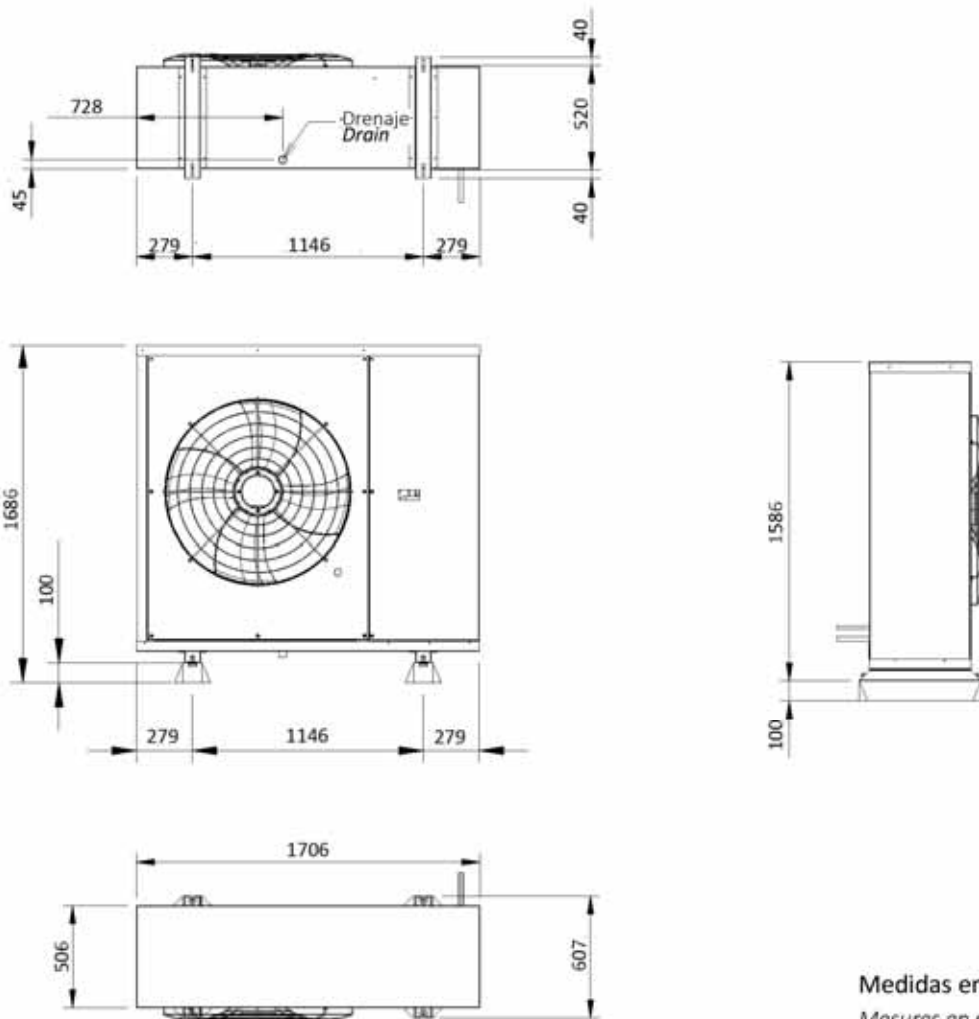


UNIDAD INTERIOR / UNITÉ INTÉRIEURE

Tipo de ventilador <i>Type de ventilateur</i>	n°/Tipo <i>n°/Type</i>	1 / Inverter
Diámetro del ventilador <i>Diamètre du ventilateur</i>	mm	800
Potencia máx. de energía <i>Puissance absorbée max.</i>	Kw	0,54
Corriente máx. <i>Courant max.</i>	A	0,86
Velocidad máx. ventilador <i>Vitesse max. du ventilateur</i>	rps	650
Caudal máx. de aire <i>Débit d'air max.</i>	m3/h	6500
Potencia acústica <i>Puissance acoustique</i>	Lw Max dB(A)	64
Presión sonora a 5 m <i>Pression acoustique à 5 m</i>	Lp Max dB(A)	42
Peso <i>Poids</i>	Kg	100

DIMENSIONES UNIDAD EXTERIOR

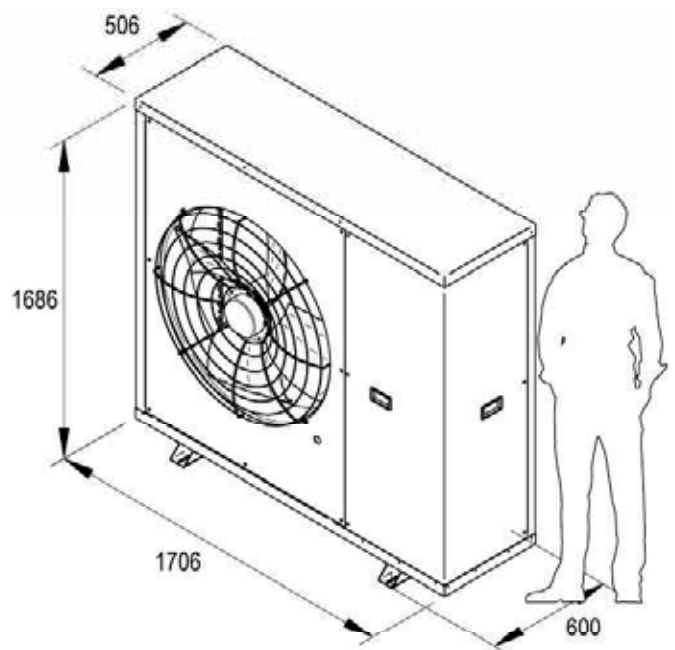
DIMENSIONS DE L'UNITE EXTERIEURE



Medidas en mm
Mesures en mm

UNIDAD EXTERIOR / UNITÉ EXTÉRIEURE

Compressor <i>Compresseur</i>	n°/Tipo <i>n°/Type</i>	1 / Twin Rotary
	Velocidad <i>Vitesse</i>	30 -100%
Tipo de ventilador <i>Type de ventilateur</i>	n°/Type <i>n°/Typ</i>	1 / Inverter
Diámetro del ventilador <i>Diamètre du ventilateur</i>	mm	910
Potencia máx. de energía <i>Puissance absorbée max.</i>	Kw	0,66
Corriente máx. <i>Courant max.</i>	A	1,03
Velocidad máx. ventilador <i>Vitesse max. du ventilateur</i>	rps	650
Caudal máx. de aire <i>Débit d'air max.</i>	m3/h	16000
Potencia acústica <i>Puissance acoustique</i>	Lw Max dB(A)	73
Presión sonora a 5 m <i>Pression acoustique à 5 m</i>	Lp Max dB(A)	50
Peso <i>Poids</i>	Kg	200



BEETLE



Via dell'Artigianato, 44 - 31047
Ponte di Piave (TV) - Tel: 0422 289828
info@gsicontrol.it - www.gsicontrol.it