

Pressemitteilung

Upgrade IoT-Hygienspülung: Trinkwasserhygiene sicher im Griff

Praktisch auf jedem Level mit der TECESmartconnect Web-Anwendung

Wasser muss fließen: Auf diesem simplen, aber unverzichtbaren Prinzip basiert die Planung, Installation und der sichere Betrieb jeder Trinkwasserinstallation. Der regelmäßige Wasseraustausch zur Vermeidung von Stagnation ist dabei essentiell. Mit Lösungen von TECE sind alle auf der sicheren Seite: ganz ohne Spülpläne, aufwendige Installationen oder zusätzliche Revisionsöffnungen. Steuerung und Protokollierung der Hygienspülungen erfolgen einfach per App oder ganz neu über die TECESmartconnect Web-Anwendung.

Ob zentrales Facility Management per Fernzugriff, die Programmierung vieler Geräte gleichzeitig oder das schnelle Auffinden einzelner Geräte im Servicefall vor Ort: Die innovative TECESmartconnect Web-Anwendung bietet von der Inbetriebnahme bis zu Überwachung und Dokumentation eine Vielzahl praktischer Funktionen für Handwerker, Betreiber und Facility Manager. Denn in öffentlichen Institutionen wie Schulen, Sportstätten, Bürogebäuden oder Hotels ist die Aufrechterhaltung der Trinkwasserhygiene besonders anspruchsvoll. Komplexe Leitungssysteme, unterschiedliche Nutzungsintensitäten oder häufige Stillstandzeiten, beispielsweise während der Ferien, erhöhen das Risiko von Stagnation und Verkeimung erheblich. Betreiber stehen vor der Herausforderung, den Wasseraustausch in sämtlichen Bereichen der Anlage zuverlässig sicherzustellen, um die Einhaltung gesetzlicher Vorgaben und hygienischer Standards zu gewährleisten. Die vielfach bewährten TECESmartconnect WC-Module mit integrierter Hygienspülung liefern alle notwendigen Komponenten komplett vormontiert, inklusive Bluetooth- und Mesh-Funkmodul sowie Trafo. Bauseits müssen lediglich die Wasseranschlüsse hergestellt und der Trafo angeschlossen werden. Technische Innovation: Die integrierten Temperatursensoren ermöglichen künftig ein präzises temperaturregüliertes Spülen bis zu einer festgelegten Temperatur und sichern die Maximalmenge ab, um ein Durchlaufen bei zu kaltem Speicher zu verhindern. Wird bei mengengeführter Spülung die erforderliche Temperatur somit nicht erreicht, erfolgt automatisch ein Warnsignal.

Auf jeden Fall einfach

Bei großen Liegenschaften oder dem Betrieb von Anlagen an mehreren Standorten stoßen herkömmliche Methoden zur Überwachung der Trinkwasserhygiene oft an ihre Grenzen. Der TECE IoT-Fernzugriff bietet hier eine clevere Lösung, mit der sich auch größere Anlagen bequem programmieren und steuern lassen.

Ganz ohne kilometerlange Buskabel spannt die drahtlose Mesh-Netzwerktechnologie ein stabiles und sicheres Netzwerk über alle beteiligten Geräte bis zum Gateway. Bei dieser stromsparenden Technologie muss nicht jedes Gerät selbst das Gateway erreichen. Auch im Falle eines Geräteausfalls läuft die Kommunikation stabil über benachbarte Geräte weiter. Alternativ lässt sich die Hygienspülung über potentialfreie Kontakte an eine Schnittstelle der Gebäudeleittechnik (GLT)

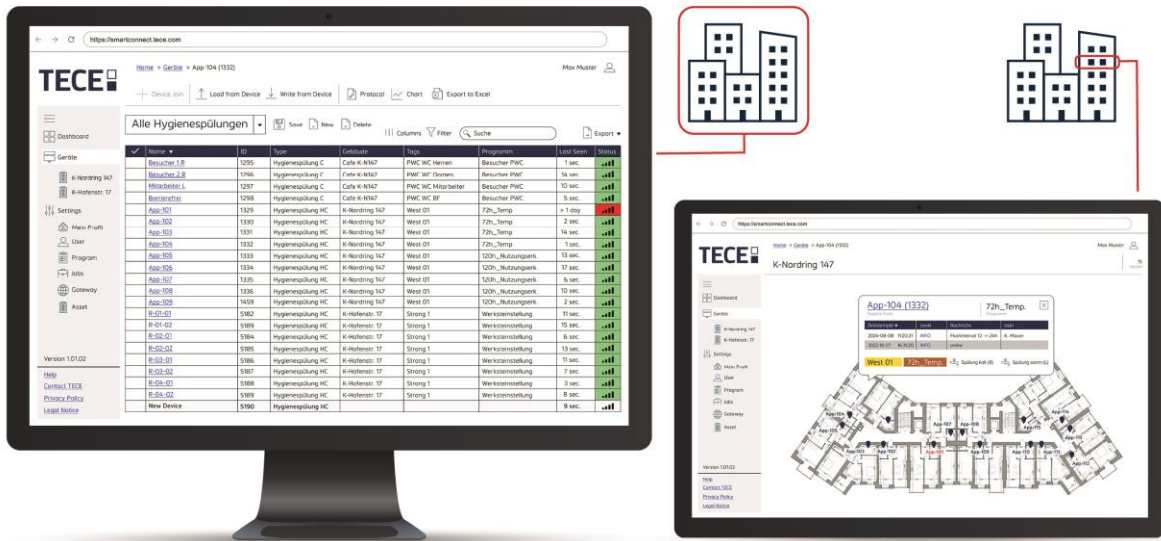


Abbildung 2: Die TECEsmartconnect Web-Anwendung bietet von der Inbetriebnahme bis zur Überwachung und Dokumentation eine Vielzahl praktischer Funktionen für Handwerker, Betreiber und Facility Manager. Mit übersichtlichen Dashboards lässt sich dabei auf jeder Ebene problemlos der Überblick behalten.

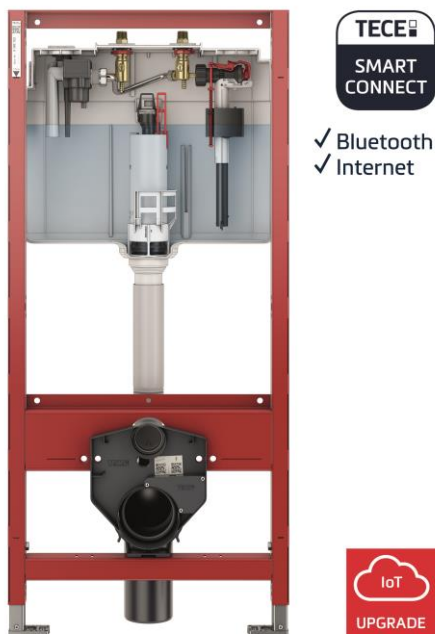


Abbildung 3: Trinkwasserhygiene sicher im Griff: TECEprofil WC-Module mit integrierter Hygieneespülung liefern alle notwendigen Komponenten komplett vormontiert, inklusive Bluetooth- und Mesh-Funkmodul sowie Trafo.

Bilder

Bildquelle: TECE GmbH

Über TECE

Nähe ist eine Frage von Verständnis

Seit über 30 Jahren arbeitet TECE als unabhängiges Familienunternehmen nah an Menschen und Märkten. Im direkten Dialog mit Kunden und Partnern entwickelt das Unternehmen innovative Lösungen rund um die Bereiche Architektur, Planung und Installation.

Vorwand-, Spül- und WC-Technik gehören heute ebenso zu den Kompetenzfeldern wie Entwässerungstechnik und Rohrsysteme.

TECE ist weltweit tätig und beschäftigt fast 1700 Mitarbeiter. Für den internationalen Vertrieb sorgen 22 Tochtergesellschaften und weitere Vertriebspartner.

Herausgeber:

TECE GmbH

Hollefeldstraße 57

48282 Emsdetten

Telefon: +49 2572 928 0

E-Mail: info@tece.de

Web: www.tece.de

TECE Pressekontakt:

Nadja Rapien

Hollefeldstraße 57

48282 Emsdetten

Telefon: +49 2572 928 275

E-Mail: nadja.rapien@tece.de

TECE PR-Agentur:

Blue Moon CC GmbH

Gisa Weingartz

Friedrichstraße 8

41460 Neuss

Telefon: +49 2131 66 15 668

E-Mail: g.weingartz@bluemoon.de