

ALUMINIUM

STRETCHER

Evolution

high performance frame

brevettato - patented

Manuale d'istruzioni

Handbook

TELAIO IN

ALLUMINIO

EVOLUTION:

Nuovo sistema per realizzare
telai in alluminio

New system for aluminium stretchers





VARIE SEZIONI DISPONIBILI:
AVAILABLE PROFILES:

52x27 mm

52x40 mm

52x50 mm



particolare dell'angolo
detail of the corner

SQUADRETTA UNIVERSALE PER TUTTI GLI ANGOLI A 90° UNIVERSAL CONNECTOR FOR EVERY 90° CORNER

UTILIZZI DELLA SQUADRETTA:
HOW TO USE THE CONNECTOR:



singola

single

doppia per maggiore
rinforzo

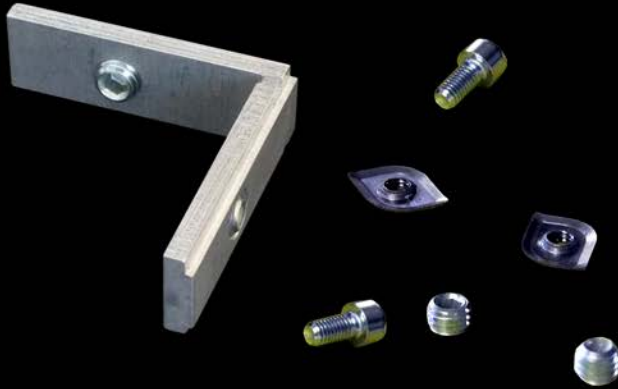
double for more strength

tripla per il profilo
doppio

triple for the double
profile



MODALITA' DI FISSAGGIO TRAVERSE E CROCI HOW TO FIX BARS AND CROSSES



Squadretta con due grani,
da inserire durante
l'assemblaggio del telaio

Connector with two set
screws, to be inserted while
assembling the stretcher



Squadretta con due grani,
a scomparsa nella traversa,
da inserire durante
l'assemblaggio del telaio


Connector with two set
screws, hidden in the bar,
to be inserted while
assembling the stretcher



Squadretta con vite e dado
a oliva, per l'inserimento di
traverse/croci dopo
l'assemblaggio


Connector with a screw and
an olive shaped nut, to insert
bars/crosses after having
set the stretcher





SQUADRETTA
A 135° PER
IL FISSAGGIO
DELLE DIAGONALI

135° CONNECTOR FOR
THE DIAGONALS



ESEMPI DI INSERIMENTO
DELLE DIAGONALI
DOPO O DURANTE
L'ASSEMBLAGGIO DEL TELAIO

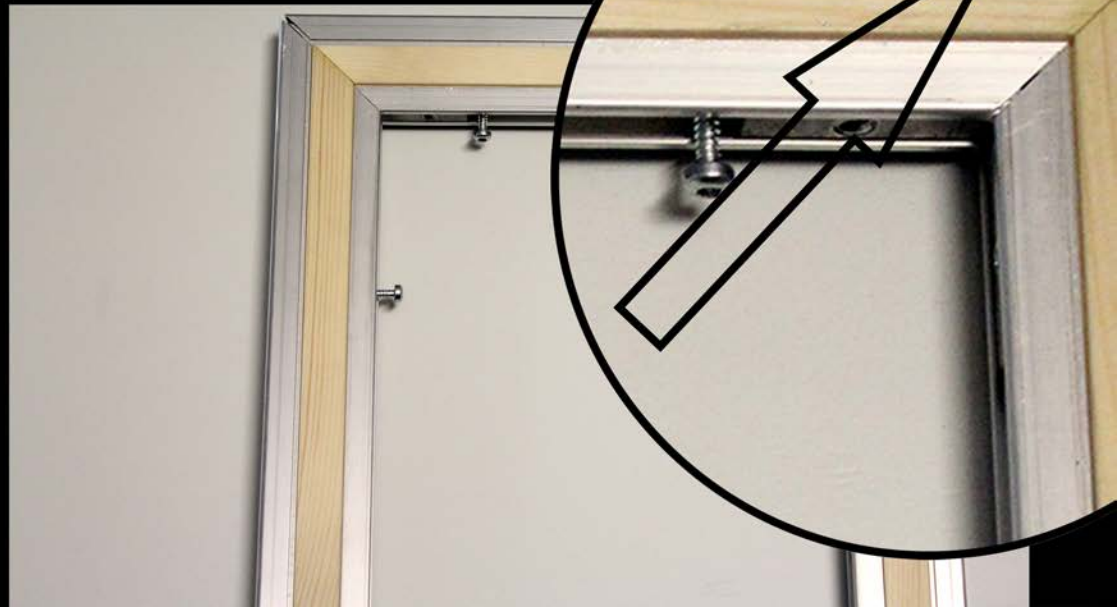
POSSIBLE WAYS OF INSERTING
DIAGONALS AFTER OR DURING
THE ASSEMBLING OF THE STRETCHER

COME SI TENSIONA LA TELA HOW TO STRETCH THE CANVAS

Agendo sulle viti
(fig. 1) si
ottiene l'espansione
del telaio (fig. 2)
e la conseguente
tensionatura
della tela



By turning the
screws (pic.1),
you can expand
the stretcher (pic.2)
and therefore
tension the canvas.



ALTRO SISTEMA DI FISSAGGIO
DELLA TELA, SENZA GRAFFETTE

HOW TO FIX THE CANVAS
WITHOUT STAPLES



VARI MODI DI ESTENDERE/GIUNTARE LE ASTE CON RIUTILIZZO DEGLI SCARTI

DIFFERENT WAYS TO EXPAND/JOIN THE BARS USING LEFTOVER STRIPS



fronte

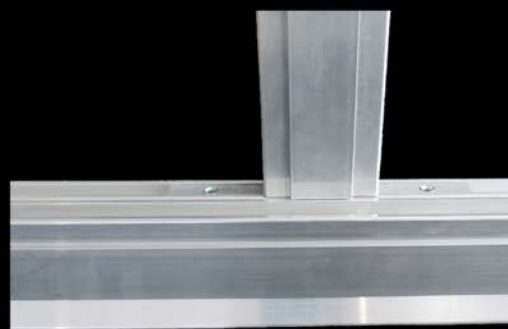


retro

Sezione/Section
52x27 - 52x40



Sezione 52x27 - 52x40
con aggiunta di traversa
Section 52x27 - 52x40
with addition of the bar



front



back

Sezione/Section
52x50

PROFILI / PROFILES



cod. 97201 50x21 mm
Traverse-Croci-Diagonali
Bars-Crosses-Diagonals



cod. 97211 52x27 mm
Telaio singolo
Basic stretcher



cod. 97221 52x40 mm
Telaio medio
Medium stretcher



cod. 97231 52X50 mm
Telaio doppio
Double stretcher

ACCESSORI / COMPLEMENTS



cod. 97011

Squadretta universale - Per tutti gli angoli a 90°
Universal connector - For every 90° corner



cod. 97021

Squadretta a 135° - Solo per angolo diagonali
135° connector - Only for the corner of the diagonals



cod. 97105

Grano 8x6 - Per tutte le squadrette
Set screw 8x6 - For every connector



cod. 97100

Vite tensionatrice - Per tutte le sezioni
Tensioning screw - For every profile section

ACCESSORI / COMPLEMENTS



cod. 97110 Vite TCCE 5x10
Screw TCCE 5x10



cod. 97120 Dado a oliva M5
Olive shaped nut M5



Per il fissaggio della squadretta: permette l'aggiunta di traverse o croci anche a telaio già assemblato
Connector fixing system to add bars/crosses after having assembled the stretcher

cod. 97130

Guarnizione in pvc d. 6,5

Per il fissaggio della tela senza l'utilizzo di graffe
PVC gasket d. 6,5

To fix the canvas without staples



cod. 97200

Cacciavite universale - Per tutte le viti
Universal screwdriver - For every screw



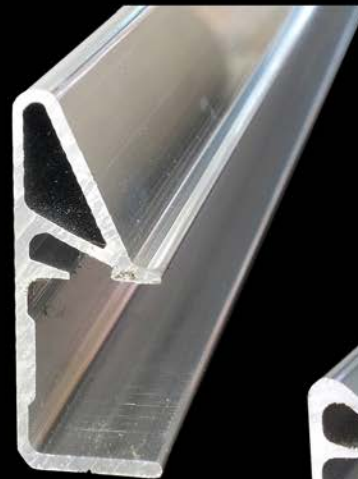
COMPONENTI DA ASSEMBLARE LOOSE PARTS TO BE ASSEMBLED



cod. 97301 50X21 mm
Profilato forato per tutte le sezioni
Drilled profile for every section



cod. 97311 30x9 mm
Inserto legno per profilo alluminio
Wooden strip for aluminium profile



cod. 97331
15x40 mm
Parte mobile
Expanding cap



cod. 97321
15x27 mm
Parte mobile
Expanding cap



cod. 97341
15x50 mm
Parte mobile
Expanding cap



Via dei Metalmeccanici, 60
55041 Capezzano Pianore, Italia
Tel: +39 0584-969554
Fax: +39 0584-969535
info@pieraccini.com
www.pieraccini.com