

(agora)[®] *Signature*
SERIES

ZARIA

Designed by Agora Studio



LIGHT IS ONLY
THE BEGINNING.

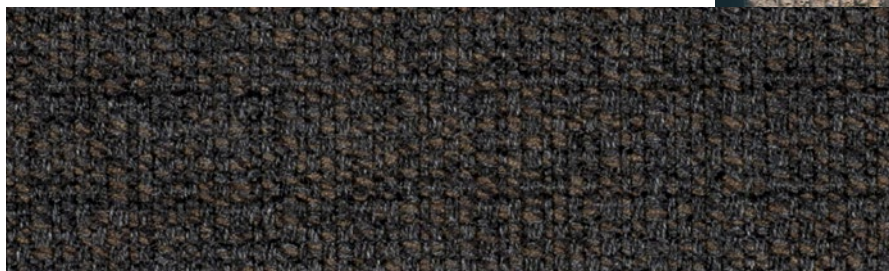
LA LUZ ES SOLO
EL PRINCIPIO.



ROOTED IN THE QUIET POWER OF
DAWN AND THE RAW TACTILITY OF
FRISÉ, ZARIA REVEALS THE TENSION
BETWEEN SOFTNESS AND STRUCTURE.

ARRAIGADA EN LA CALMA DEL
AMANECER Y EN EL CARÁCTER TÁCTIL
DEL FRISÉ, ZARIA EXPLORA LA TENSION
ENTRE LO SUAVE Y LO ESTRUCTURAL.

A HUSH BEFORE THE
LIGHT AWAKENS.



UNA PAUSA ANTES DEL
DESPERTAR DE LA LUZ.





MIST WEAVES
THROUGH FORM
AND TEXTURE.



LA NIEBLA SE
ENTRELAZA ENTRE
FORMA Y TEXTURA.

SKY AND
STRUCTURE
REVEAL
THEMSELVES.



EL CIELO Y LA
ESTRUCTURA
SE REVELAN.



EDGES SOFTLY
ILLUMINATED
BY MORNING
WARMTH.



CONTORNOS
ILUMINADOS
POR EL CALOR
MATINAL.



(agora)[®] *Signature*
SERIES



DEW RESTS GENTLY
AS SHAPES ASCEND
IN STRENGTH.

EL ROCÍO REPOSA
MIENTRAS LAS FORMAS
SURGEN CON FUERZA.



A GOLDEN GLOW
RISES, SPREADING
ACROSS OPEN SKIES.



UN BRILLO DORADO
APARECE, EXTENDIÉNDOSE
POR CIELOS ABIERTOS.





**AGORA
STUDIO**



(agora)[®] *Signature*
SERIES

Discover more at www.agorafabrics.com